

## **Fluxo de Distribuição de Repelentes na Rede Pública**

A quantidade adquirida para distribuição gratuita foi calculada para o uso apenas de gestantes, sendo 1 frasco/mês/gestante, durante todo o período gestacional, devido ao risco de comprometimento fetal quando ocorrer infecção pelo Zika Vírus.

A distribuição do repelente será realizada pelas farmácias dos Centros de Saúde, preferencialmente na Unidade de referência onde a gestante deverá estar sendo acompanhada no seu Pré Natal. Só será distribuído às gestantes acompanhadas no SUS e com apresentação da prescrição médica ou da prescrição de enfermagem mais apresentação do cartão de Pré Natal.

1. A primeira retirada, na farmácia do seu Centro de Saúde pode ser feito no momento do diagnóstico da gestação com apresentação da prescrição médica ou prescrição de enfermagem, não sendo necessário a apresentação do cartão de Pré Natal;
2. As retiradas seguintes serão fornecidas mediante apresentação da prescrição médica ou prescrição de enfermagem e cartão de Pré Natal do SUS;
3. Observar se as consultas de Pré Natal estão em dia;
4. As dispensações de Repelentes serão controladas através de carimbo na receita e sistema informatizado.

**Para maiores informações procure o Centro de Saúde de sua região**



**PREFEITURA MUNICIPAL DE CAMPINAS**

**SECRETARIA MUNICIPAL DE SAÚDE**

Avenida Anchieta, 200 - Centro  
Campinas - SP

Tel: 19-2116.0287  
Email:  
dptosaude@campinas.sp.gov.br

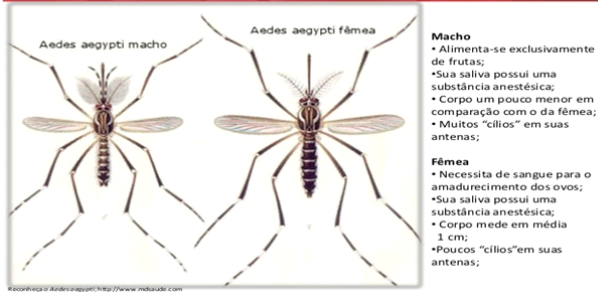
**Orientações às gestantes**

**as infecções transmitidas pelo Aedes Aegypti**



# Orientações às gestantes sobre ZIKA e outras doenças infecciosas transmitidas pelo Aedes Aegypti

## RECONHEÇA O MOSQUITO



### Doenças sabidamente transmitidas pelo Aedes aegypti:

- **ZIKA (microcefalia)**
- **DENGUE 4 sorotipos.**
- **CHIKUNGUNYA**
- **FEBRE AMARELA: vacinação em áreas endêmicas**

### Transmissão

Quando a fêmea do mosquito pica um indivíduo infectado ela passa a transmitir a doença picando indivíduos sadios. Estes indivíduos infectarão outras fêmeas e assim se mantém o ciclo. Além disso, um homem infectado pelo Zika pode transmitir por mais de dois meses para uma mulher durante relação sexual.

OBS.: Nem toda pessoa infectada tem sintomas, por isso, é importante o uso de preservativo, mesmo que o parceiro não apresente sintomas.

## Quadro comparativo de sinais e sintomas das infecções

Sinais/sintomas	Dengue	Zika	Chikungunya
<b>FEBRE /DURAÇÃO</b>	> 38°C 3 a 4 dias	Baixa ou ausente	> 38° C 2 a 3 dias
<b>MANCHAS NA PELE</b>	4º dia—30 a 50%	1º 2º dias— 90 a 100%	2º ao 5º dias—50%
<b>DOR MUSCULAR</b>	forte	Moderada	fraca
<b>DOR ARTICULAR</b>	30%	65%	100%
<b>INTENSIDADE</b>	Leve	Moderada	Moderada / forte
<b>ARTICULAÇÃO IN-CHADA</b>	Raro	Frequente	Frequente/ forte
<b>CONJUNTIVITE</b>	Raro	50 a 90%	30%
<b>DOR DE CABEÇA</b>	forte	Moderada	fraca
<b>COCEIRA</b>	Leve	Moderada/intensa	Leve
<b>GÂNGLIOS AUMENTADOS</b>	INCOMUM	Intenso	Moderado/INCOMUM
<b>PETÉQUIAS / SANGRAMENTO</b>	Frequente	Incomum	Incomum
<b>DOENÇAS NEUROLÓGICAS</b>	Raro / Incomum	Mais frequente	Menos frequente

### Prevenção na Gestaçao

- Mulheres grávidas e seus parceiros devem seguir rigorosamente medidas para evitar picadas de mosquito.
- Use preservativos a cada vez que tiver relações sexuais durante a sua gravidez.
- Se você desenvolver sintomas da Zika (em especial vermelhidão na pele) procure um médico imediatamente.
- Cuidar da imunidade (alimentação saudável, peso adequado, repouso suficiente, evitar bebidas alcoólicas, drogas ilícitas e qualquer medicação sem receita médica).
- Combate ao Vetor ( mosquito): água parada / descoberta/ entulhos.
- Use preservativos **TODA** vez que tiver relações sexuais durante a sua gravidez, **mesmo que o parceiro não apresente qualquer sintoma.**

### Como prevenir picadas

- Use camisas e calças compridas.
- Use repelente aprovados pela ANVISA nas áreas expostas (à base de Diethyl Toluamide - DEET, Icaridina ou IR3535)
- Reaplique periodicamente como indicado,
- Estes repelentes de insetos são seguros e eficazes para a grávida e mulheres que amamentam.
- Não há necessidade de aplicar nas regiões sob a roupa.
- Fique em lugares arejados com janelas e portas que tenham tela

### Orientações quanto ao uso dos repelentes durante a gestação

A Secretaria de Saúde do Município de Campinas frente a associação encontrada entre o Zika Vírus e as alterações neurológicas que podem ocorrer na formação do seu bebê, providenciou a aquisição de repelentes para o uso as gestantes e estamos enviando algumas instruções sobre a doença, as condições e os fluxos para obtenção dos mesmos através da rede pública.

#### Orientação do uso:

O repelente deve ser aplicado sobre as superfícies expostas do corpo de acordo com orientação do fabricante indicada na embalagem do produto. Após a aplicação lembrar de lavar as mãos e cuidar de não passar próximo dos olhos por que pode causar ardor.

Repelentes em spray podem ser aplicados sobre as roupas para diminuir a aproximação do mosquito. Durante a noite é mais aconselhável evitar a aproximação do mosquito através de telas nas janelas