

# CAPACITAÇÃO EM OFTALMOLOGIA

*URGÊNCIAS/EMERGÊNCIAS  
E  
ACUIDADE VISUAL*

# INTRODUÇÃO

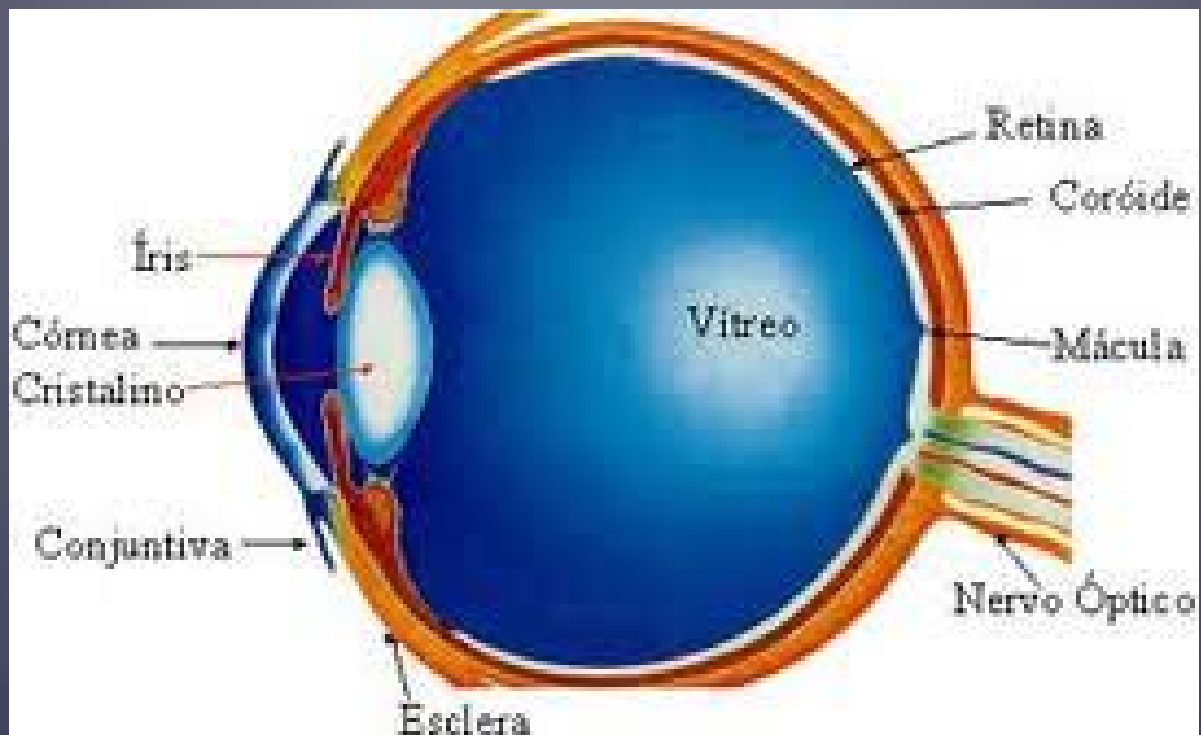
“ O curso de capacitação é fruto do trabalho da câmara técnica em oftalmologia ao longo de 2011 e tem o intuito de aprimorar e otimizar o atendimento no município de Campinas.

Em Junho deste ano, a OMS em conjunto com o CBO, definiu como principais causas de cegueira evitável e/ou tratável, catarata, glaucoma, DMRI, Retinopatia diabética e da prematuridade, trauma ocular e ambliopia.

Baseado nisso, traçamos uma série de estratégias para privilegiar o atendimento destas patologias.

A principal medida adotada, foi a melhoria do fluxo entre serviços, privilegiando a excelência de cada um destes.”

# ANATOMIA



# URGÊNCIA / EMERGÊNCIA

- **URGÊNCIA:** ocorrência imprevista de agravo à saúde com ou sem risco potencial de vida, cujo portador necessita de assistência médica imediata.

# URGÊNCIA / EMERGÊNCIA

- **EMERGÊNCIA:** constatação médica de condições de agravo à saúde que impliquem em risco iminente de vida ou sofrimento intenso, exigindo, portanto, tratamento médico imediato.

URGÊNCIAS/  
EMERGÊNCIAS

## PRINCIPAIS SINTOMAS

- SECREÇÃO
- OLHO VERMELHO
- DOR OCULAR
- DISTURBIOS VISUAIS

URGÊNCIAS/  
EMERGÊNCIAS

SECREÇÃO

- a. Serosa
- b. Mucóide
- c. Purulenta
- d. Mucopurulenta

URGÊNCIAS/  
EMERGÊNCIAS

## SECREÇÃO

a. Serosa (Conjuntivites viral,  
alérgica , química)

- Aquosa
- Clara e/ou levemente amarelada





URGÊNCIAS/  
EMERGÊNCIAS

## SECREÇÃO

b. Mucóide (Conjuntivite Alérgica , Olho seco, Conjuntivite química)



- Escassa
- Branca

URGÊNCIAS/  
EMERGÊNCIAS

## SECREÇÃO



c. Purulenta (Conjuntivite bacteriana)

- Pastosa, esbranquiçada ou amarelada



URGÊNCIAS/  
EMERGÊNCIAS

## OLHO VERMELHO

- a. Injeção conjuntival
- b. Injeção ciliar

URGÊNCIAS/  
EMERGÊNCIAS

## OLHO VERMELHO

- a. Injeção conjuntival  
(Infecções agudas, alergias,  
trauma ocular)



- Edema conjuntiva bulbar

URGÊNCIAS/  
EMERGÊNCIAS

## OLHO VERMELHO

b. Injeção ciliar (Inflamação  
córnea, uveíte, glaucoma agudo)

- Engurgitamento vasos  
peri-limbares
- Dor



URGÊNCIAS/  
EMERGÊNCIAS

## DOR OCULAR

- a. Lesão visível
- b. Sem Lesão visível
- c. Distúrbio visual sem lesão visível

URGÊNCIAS/  
EMERGÊNCIAS

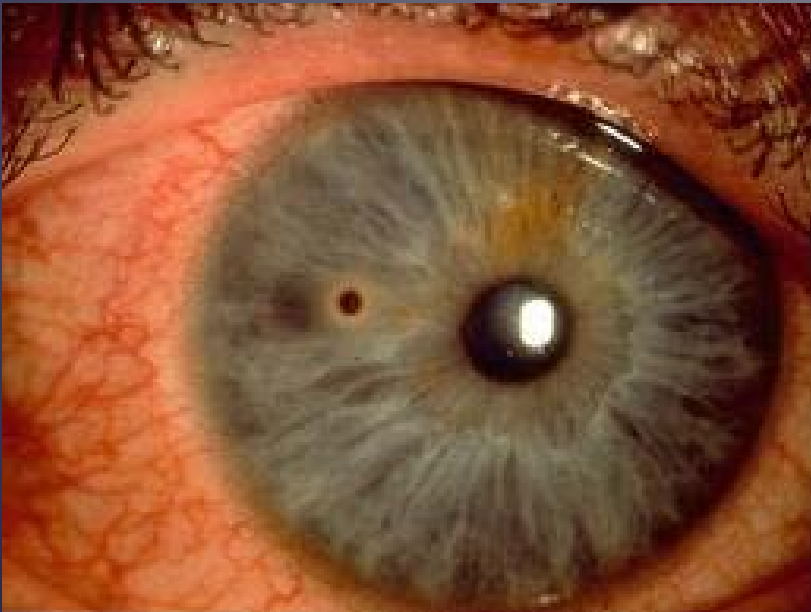
## DOR OCULAR

- a. Lesão visível
  - Corpo estranho (CE)
  - Hordéolo
  - Ulcera córnea
  - Uveíte (Iridociclite)
  - Ceratite herpética
  - Esclerite /episclerite
  - Glaucoma AGUDO!!!!!!!!!!!!

URGÊNCIAS/  
EMERGÊNCIAS

## DOR OCULAR

- a. Lesão visível
  - Corpo estranho



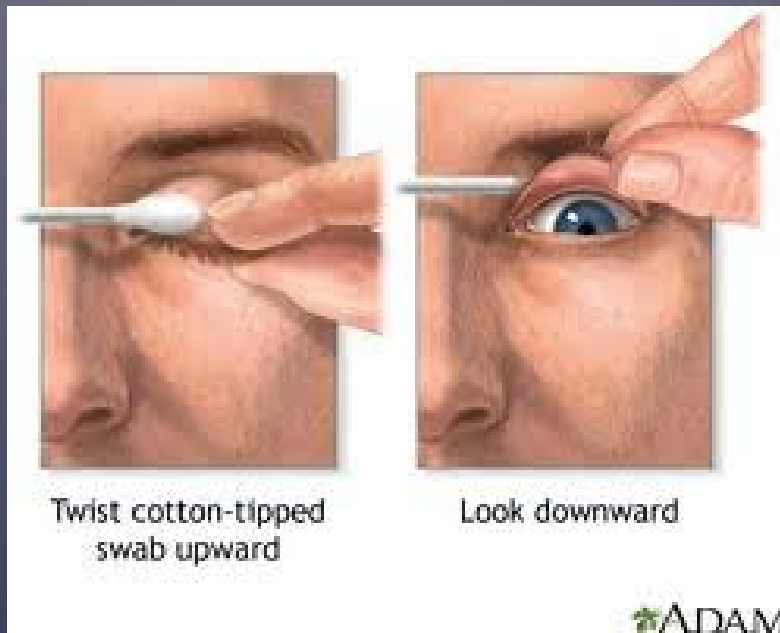


URGÊNCIAS/  
EMERGÊNCIAS

## DOR OCULAR

a. Lesão visível

- CE (Eversão palpebral)



URGÊNCIAS/  
EMERGÊNCIAS

## DOR OCULAR

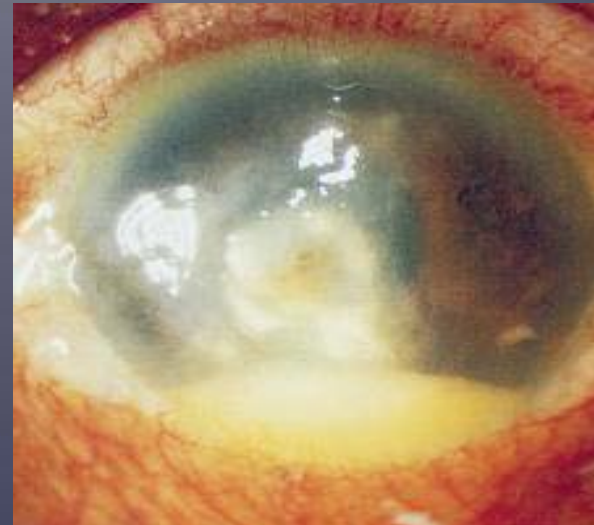
- a. Lesão visível
- Hordéolo (Compressa morna e ATB + Dexametasona tópica)



URGÊNCIAS/  
EMERGÊNCIAS

## DOR OCULAR

- a. Lesão visível
  - Ulcera córnea



URGÊNCIAS/  
EMERGÊNCIAS

## DOR OCULAR

- a. Lesão visível
  - Uveíte (Iridociclite)



URGÊNCIAS/  
EMERGÊNCIAS

## DOR OCULAR

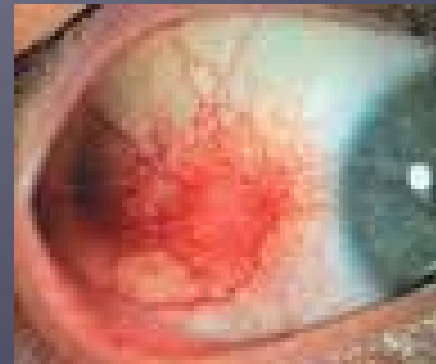
- a. Lesão visível
  - Ceratite herpética



URGÊNCIAS/  
EMERGÊNCIAS

## DOR OCULAR

- a. Lesão visível
  - Esclerite /episclerite



URGÊNCIAS/  
EMERGÊNCIAS

## DOR OCULAR

a. Lesão visível

- Glaucoma AGUDO!!!!!!!!!!!!



URGÊNCIAS/  
EMERGÊNCIAS

## DOR OCULAR

b. Sem Lesão visível (Sem distúrbio visual)

- Esforço visual :
  - Dor leve/moderada
  - Após esforço visual prolongado



URGÊNCIAS/  
EMERGÊNCIAS

## DOR OCULAR

c. Distúrbio visual sem lesão visível

- Neurite Retrobulbar (NEURO!!!!!!):
  - Piora à movimentação ocular, esforço físico e calor.

URGÊNCIAS/  
EMERGÊNCIAS

## DISTÚRBIOS VISUAIS

- a. Perda visual aguda com dor
- b. Perda visual aguda unilateral
- c. Perda visual bilateral
- d. Diplopia
- e. Moscas volantes , fosfenos e flashes de luz.

URGÊNCIAS/  
EMERGÊNCIAS

## DISTÚRBIOS VISUAIS

- a. Perda visual aguda com dor
  - Neurite ótica
  - Glaucoma ângulo fechado
  - Uveíte
  - Ulcera de córnea

URGÊNCIAS/  
EMERGÊNCIAS

## DISTÚRBIOS VISUAIS

### b. Perda visual aguda unilateral

- Oclusões vasculares da retina
- Descolamento de retina
- Uveíte
- Trauma
- Hemorragia vítrea
- Tumores

URGÊNCIAS/  
EMERGÊNCIAS

## DISTÚRBIOS VISUAIS

### c. Perda visual bilateral

- Migrânea com aura
- Emergência hipertensiva
- AVCI occipital
- Neuropatia ótica  
isquêmica

## DISTÚRBIOS VISUAIS

### d. Diplopia

- Aneurisma (paralisia 3° par)
- Arterite temporal (paralisia 6° par)
- Hipertensão intracraniana (paralisia 6° par)
- Trauma

URGÊNCIAS/  
EMERGÊNCIAS

## DISTÚRBIOS VISUAIS

### d. Diplopia

- Paralisia 6° par
- Paralisia 4° par
- Paralisia 3° par
- Oftalmopatia de Graves
- Estrabismos descompensados

URGÊNCIAS/  
EMERGÊNCIAS

## DISTÚRBIOS VISUAIS

e. Moscas volantes ,  
fosfenos e flashes de luz

- Descolamento de retina
- Uveíte posterior
- Migrânea
- Hipotensão
- Descolamento vítreo posterior
- Hemorragia vítrea



# ACUIDADE VISUAL

ACUIDADE  
VISUAL

- a. Materiais
- b. Técnica
- c. Notação



# ACUIDADE VISUAL

- a. Materiais
  - Ocluser



## ACUIDADE VISUAL

### a. Materiais

- Sala com um mínimo de 4 metros, mas de preferência 6 metros (iluminação adequada)



## ACUIDADE VISUAL

### b. Técnica

- Medir sempre um olho de cada vez (1° direito)
- Medir primeiro com o paciente sem correção e em seguida com correção
- Sempre medir com os 2 olhos abertos, sendo um ocluído.

## ACUIDADE VISUAL

### c. Notação

$$\left[ \begin{array}{l} 20/20 \quad \text{OD: } 20/20 \\ 20/20 \quad \text{ou} \quad \text{OE: } 20/20 \end{array} \right.$$

- $20/20 = 1,0 \dots 20/400 = 0,02$
- 20/30p (se não conseguir ler uma linha inteira)
- 20/50m (se conseguir muito pouco de uma linha)
- Escrever a distância de medição da AV (ex: AV..... a 4,5m)

## ACUIDADE VISUAL

### c. Notação

- Caso AV < 20/400:
  - Conta dedos a ....metros
  - MM (movimento de mãos)
  - PL (percepção luminosa)
  - SPL (sem percepção luminosa)