

# PRESTAÇÃO DE CONTAS

*SMS*

1º QUADRIMESTRE 2022

# Preâmbulo e considerações

- **Cumprindo com a obrigatoriedade constitucional e com base no Artigo 12 da Lei Federal nº 8.689/93 e no Artigo 31 da LC 141/2012, a Secretaria Municipal de Saúde, através do Fundo Municipal de Saúde – FMS, periodicamente apresenta os relatórios que comprovam a aplicação dos recursos em saúde.**
- **Os dados apresentados foram extraídos em parte dos balancetes financeiros da PMC e em parte dos valores financeiros de caixa.**

☞ **Emenda Constitucional – nº 029/2000**

☞ **Percentual de Aplicação – mínimo legal: 15% (EC29), 17% (L.O.M.)**

☞ **Despesa Total em Saúde Detalhada**

☞ **Evolução das Despesas com Saúde de 2000 a 2022**

# Percentual de aplicação EC29/2000

- **Emenda Constitucional 029/2000 – artigo 7º Lei Complementar 141 de 13/01/2012**
- **Metodologia de cálculo do percentual de recursos próprios aplicados em Saúde adotada pelo SIOPS (Sistema de Informação de Orçamentos Públicos em Saúde), baseada na EC-029/2000 e na Lei Complementar n.º141 de 13/01/2012**

## Demonstração da Fórmula do Cálculo:

**DESPESAS DO MUNICÍPIO EM SAÚDE  
(ADM. DIRETA (SMS) + ADM. INDIRETA (RMMG))**

**X 100**

---

**RECEITA DE IMPOSTOS E TRANSFERÊNCIAS  
CONSTITUCIONAIS LEGAIS AO MUNICÍPIO**

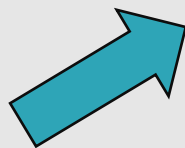
**Resultado: MÍNIMO 15% em Saúde**

# Receitas base EC29/2000



IRRF

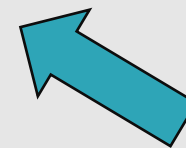
IPI



IPTU

ITBI

ISSQN



IPVA

ICMS

Total arrecadado  
(1º quadrimestre):  
**R\$ 2.052.633.692,95**

# Composição das receitas EC29/2000

IMPOSTOS E MULTAS (I)	
IPTU	571.754.242,73
IRRF	98.519.863,84
ITBI	66.137.338,32
ISSQN	476.587.925,19
MULTAS E JUROS DE MORA DE IMPOSTOS	13.596.487,66
MULTAS E JUROS DE MORA DA DÍVIDA ATIVA	31.088.660,02
DÍVIDA ATIVA	72.661.791,78
<b>TOTAL</b>	<b>1.330.346.309,54</b>

TRANSFERÊNCIAS DO ESTADO (III)	
COTA-PARTE - ICMS	413.592.958,21
COTA-PARTE - IPVA	266.099.702,80
COTA-PARTE - IPI – EXPORTAÇÃO	3.093.116,53
<b>TOTAL</b>	<b>682.785.777,54</b>

TRANSFERÊNCIAS DA UNIÃO (II)	
COTA-PARTE - FPM	39.410.714,74
COTA-PARTE - ITR	90.891,13
<b>TOTAL</b>	<b>39.501.605,87</b>

**TOTAL (I+II+III)**

**2.052.633.692,95**

# Receitas SUS



<b>BLOCO AB (ATENÇÃO BÁSICA)</b>	<b>26.277.760,31</b>
PAB / Fixo	16.145.896,87
PAB / Variável (ACS, PSF, Bucal, etc.)	10.131.863,44

<b>BLOCO MAC (MÉDIA E ALTA COMPLEXIDADE)</b>	<b>93.458.711,38</b>
Teto MAC	68.802.446,81
SAMU, FAECs, CEO, etc.	24.656.264,57

<b>BLOCO VISA (VIGILÂNCIA EM SAÚDE)</b>	<b>2.388.191,63</b>
Vigilância Epidemiológica (DST / AIDS)	328.077,64
Vigilância em Saúde	2.060.113,99

<b>BLOCO AF (ASSISTÊNCIA FARMACÊUTICA)</b>	<b>2.347.942,36</b>
--	---------------------

<b>GESTÃO SUS</b>	<b>80.000,00</b>
-------------------	------------------

<b>CORONAVÍRUS</b>	<b>5.031.724,43</b>
--------------------	---------------------

<b>EMENDA - CUSTEIO</b>	<b>600.000,00</b>
-------------------------	-------------------

<b>EMENDA - INVESTIMENTO</b>	<b>379.111,00</b>
------------------------------	-------------------

<b>TOTAL (I)</b>	<b>130.563.441,11</b>
------------------	-----------------------

# Receitas SES / outras

<b>ESTADO - SES</b>	<b>1.933.640,08</b>
PAB	1.223.237,00
Dose certa	559.893,95
Glicemia	150.509,13

<b>PRÓPRIA VISA</b>	<b>812.666,01</b>
Multas	162.277,10
Taxas	650.388,91
<b>REMUNERAÇÃO DE DEPÓSITOS BANCÁRIOS</b>	<b>3.023.389,20</b>
<b>EMENDAS - CUSTEIO</b>	<b>150.000,00</b>

<b>TOTAL (II)</b>	<b>5.919.695,29</b>
<b>TOTAL (I + II)</b>	<b>136.483.136,40</b>

# Recursos Coronavírus

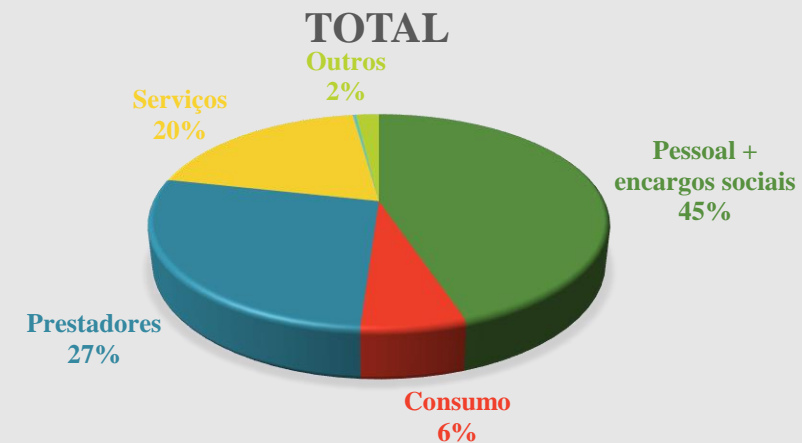
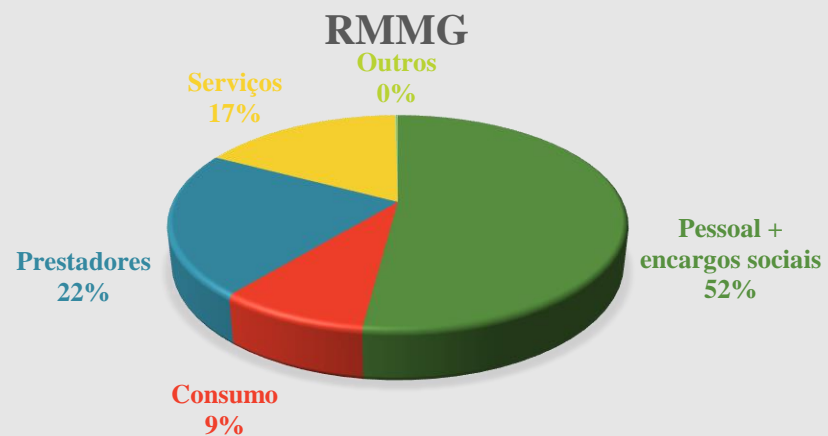
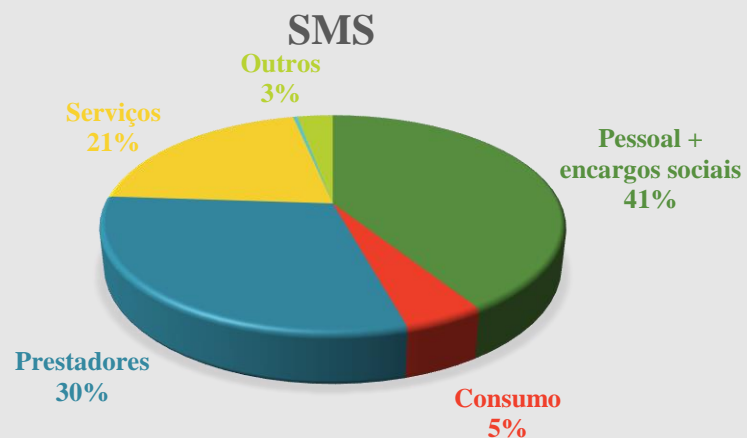
<b>REPASSES CORONAVIRUS</b>	<b>TOTAL</b>	<b>RMMG</b>	<b>SMS</b>
	<b>12.243.880,24</b>	<b>2.241.316,80</b>	<b>10.002.563,44</b>
Federal	5.031.724,43	2.241.316,80	2.790.407,63
Estadual	-	-	-
Suplementação 2021	7.212.155,81	-	7.212.155,81



# Despesas (todas as FR)

<b>DESPESAS (TODAS AS FR)</b>						
<b>DESPESA</b>	<b>FMS</b>	<b>%</b>	<b>RMMG</b>	<b>%</b>	<b>TOTAL</b>	<b>%</b>
Pessoal + encargos sociais	139.068.565,57	40,94%	95.971.796,90	52,05%	235.040.362,47	44,85%
Consumo	16.067.471,09	4,73%	16.548.674,43	8,98%	32.616.145,52	6,22%
Prestadores (serviços hospitalares)	103.241.397,64	30,40%	40.087.596,65	21,74%	143.328.994,29	27,35%
Serviços	70.004.791,08	20,61%	31.478.491,17	17,07%	101.483.282,25	19,37%
Investimentos	1.176.795,75	0,35%	218.459,11	0,12%	1.395.254,86	0,27%
Indenizações / DEA (custeio / capital)	10.094.155,10	2,97%	72.909,80	0,04%	10.167.064,90	1,94%
<b>TOTAL (I)</b>	<b>339.653.176,23</b>	<b>100,00%</b>	<b>184.377.928,06</b>	<b>100,00%</b>	<b>524.031.104,29</b>	<b>100,00%</b>

# Despesas (todas as FR) – gráficos



# Despesas SMS



SMS	MUNICIPAL	ESTADUAL	FEDERAL	PRÓPRIA SMS	EMENDAS / OUTROS	CORONAVIRUS (MUNICIPAL)	CORONAVIRUS (VINCULADA)	TOTAL
Pessoal + encargos sociais	129.309.136,33	-	7.720.733,32	143.100,00	-	1.895.595,92	-	<b>139.068.565,57</b>
Consumo	4.493.664,73	2.099.515,95	9.445.032,41	5.880,00	-	23.378,00	-	<b>16.067.471,09</b>
Prestadores conveniados	38.984.080,68	-	63.919.332,96	-	-	-	337.984,00	<b>103.241.397,64</b>
Serviços	51.851.612,35	176.699,89	10.860.391,66	212.975,68	14.800,00	2.481.247,50	4.407.064,00	<b>70.004.791,08</b>
Investimentos	787.886,15	-	380.529,60	8.380,00	-	-	-	<b>1.176.795,75</b>
Indenizações / exercícios anteriores (custeio / investimento)	6.443.200,67	731.199,95	2.373.200,62	-	-	-	546.553,86	<b>10.094.155,10</b>
<b>TOTAL</b>	<b>231.869.580,91</b>	<b>3.007.415,79</b>	<b>94.699.220,57</b>	<b>370.335,68</b>	<b>14.800,00</b>	<b>4.400.221,42</b>	<b>5.291.601,86</b>	<b>339.653.176,23</b>

# Despesas RMMG

RMMG	MUNICIPAL	ESTADUAL	FEDERAL	PRÓPRIA RMMG	EMENDAS / OUTROS	CORONAVIRUS (MUNICIPAL)	CORONAVIRUS (VINCULADA)	TOTAL
Pessoal + encargos sociais	95.971.796,90	-	-	-	-	-	-	<b>95.971.796,90</b>
Consumo	16.104.279,81	-	436.302,69	8.091,93	-	-	-	<b>16.548.674,43</b>
Prestadores conveniados	19.783.985,22	59.922,54	11.532.917,22	-	-	-	8.710.771,67	<b>40.087.596,65</b>
Serviços	21.774.516,37	-	9.535.556,35	7.449,23	119.175,00	-	41.794,22	<b>31.478.491,17</b>
Investimentos	108.900,88	-	109.558,23	-	-	-	-	<b>218.459,11</b>
Indenizações / exercícios anteriores (custeio / investimento)	72.909,80	-	-	-	-	-	-	<b>72.909,80</b>
<b>TOTAL</b>	<b>153.816.388,98</b>	<b>59.922,54</b>	<b>21.614.334,49</b>	<b>15.541,16</b>	<b>119.175,00</b>	-	<b>8.752.565,89</b>	<b>184.377.928,06</b>

<b>SMS + RMMG</b>	<b>385.685.969,89</b>	<b>3.067.338,33</b>	<b>116.313.555,06</b>	<b>385.876,84</b>	<b>133.975,00</b>	<b>4.400.221,42</b>	<b>14.044.167,75</b>	<b>524.031.104,29</b>
-------------------	-----------------------	---------------------	-----------------------	-------------------	-------------------	---------------------	----------------------	-----------------------

# Despesas por FR – gráfico

MUNICIPAL	ESTADUAL	FEDERAL	PRÓPRIA SMS / RMMG	EMENDAS / OUTROS	CORONAVIRUS (MUNICIPAL)	CORONAVIRUS (VINCULADA)	TOTAL
385.685.969,89	3.067.338,33	116.313.555,06	385.876,84	133.975,00	4.400.221,42	14.044.167,75	524.031.104,29
73,60%	0,59%	22,20%	0,07%	0,03%	0,84%	2,68%	100,00%



# Despesas - PRESTADORES

PRESTADORES	MUNICIPAL	FEDERAL	CORONAVIRUS (MUNICIPAL)	CORONAVIRUS (VINCULADA)	TOTAL
Associação de Pais e Amigos de Surdos de Campinas - APASCAMP	-	248.367,82	-	-	<b>248.367,82</b>
Associação de Pais e Amigos dos Excepcionais de Campinas - APAE	-	1.211.559,70	-	-	<b>1.211.559,70</b>
Associação Pestalozzi de Campinas	-	120.984,18	-	-	<b>120.984,18</b>
Casa da Criança Paralítica de Campinas - CCP	-	210.957,18	-	-	<b>210.957,18</b>
Fundação Dr. João Penido Burnier	-	833.142,72	-	-	<b>833.142,72</b>
Fundação Pio XII (Hospital do Amor)	-	332.631,00	-	-	<b>332.631,00</b>
Fundação Síndrome de Down - FSD	122.410,92	322.934,56	-	-	<b>445.345,48</b>
Instituição Padre Haroldo Rahm	433.088,32	12.335,68	-	37.984,00	<b>483.408,00</b>
Irmandade de Misericórdia de Campinas	3.075.804,40	1.756.155,60	1.235.760,60	1.084.481,40	<b>7.152.202,00</b>
Maternidade de Campinas	2.497.827,40	12.340.936,99	-	-	<b>14.838.764,39</b>
Real Sociedade Portuguesa de Beneficência	3.331.181,28	3.108.421,97	1.225.016,40	986.454,10	<b>8.651.073,75</b>
Serviço de Assistência aos Enfermos - Grupo Vida	300.550,40	70.000,00	-	-	<b>370.550,40</b>
Serviço de Saúde Dr. Cândido Ferreira	12.123.549,60	9.292.000,00	-	-	<b>21.415.549,60</b>
Serviço de Saúde Dr. Cândido Ferreira - indenização	6.117.238,60	-	-	-	<b>6.117.238,60</b>
Sociedade Campineira de Educação e Instrução (PUCC)	17.099.668,36	34.058.905,56	-	2.636.128,50	<b>53.794.702,42</b>
<b>TOTAL</b>	<b>45.101.319,28</b>	<b>63.919.332,96</b>	<b>2.460.777,00</b>	<b>4.745.048,00</b>	<b>116.226.477,24</b>

# Aplicação EC29/2000

## Emenda Constitucional 029/2000

Despesas do Município LIQUIDADAS em Saúde:  
SMS + RMMG

---

X 100

Receitas de Impostos e Transferências  
Constitucionais Legais

*390.086.191,31*

---

*= 19,00%*

*2.052.633.692,95*

# Evolução EC29/2000

## EVOLUÇÃO DOS PERCENTUAIS TRIMESTRAIS - EC 29/2000

Exercício	1º Trimestre	2º Trimestre	3º Trimestre	4º Trimestre
2008	17,55%	23,06%	25,90%	26,41%
2009	23,21%	28,15%	30,25%	27,23%
2010	18,33%	22,92%	24,46%	23,56%
2011	20,33%	24,33%	26,11%	25,20%

## EVOLUÇÃO DOS PERCENTUAIS QUADRIMESTRAIS - EC 29/2000 APÓS LC 141/2012

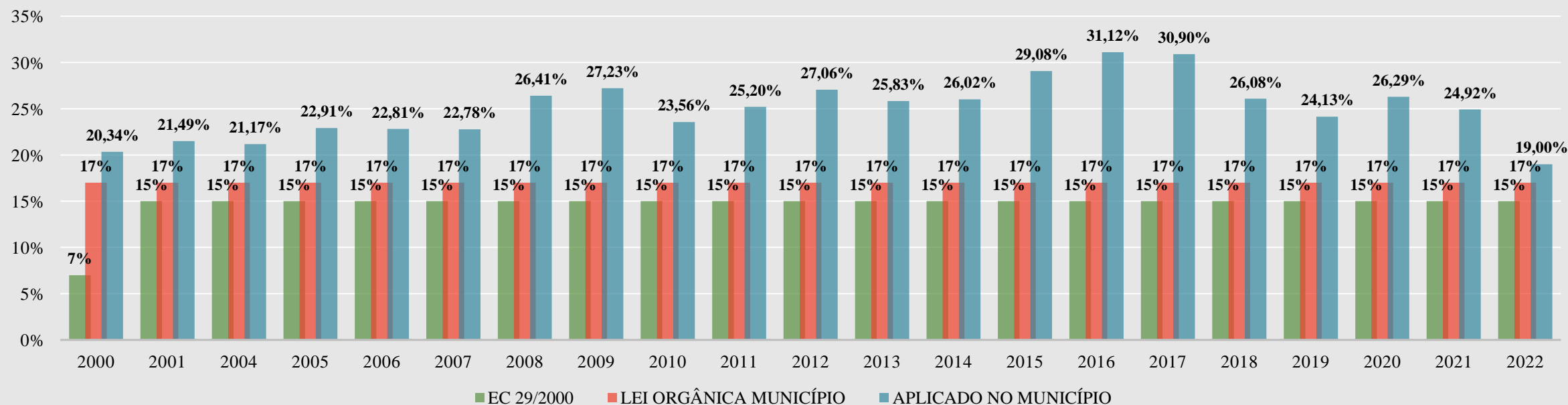
Exercício	1º Quadrimestre	2º Quadrimestre	3º Quadrimestre
2012	20,28%	31,11%	27,06%
2013	21,72%	24,64%	25,83%
2014	20,61%	25,08%	26,02%
2015	20,65%	26,00%	29,08%
2016	25,03%	28,79%	31,12%
2017	26,11%	28,31%	30,90%
2018	20,48%	24,21%	26,08%
2019	18,34%	23,02%	24,13%
2020	19,51%	24,94%	26,29%
2021	19,25%	24,06%	24,92%
2022	19,00%		



# Evolução EC29/2000

## EC - 29/2000: EVOLUÇÃO DO PERCENTUAL APLICADO EM SAÚDE COM RECURSOS MUNICIPAIS

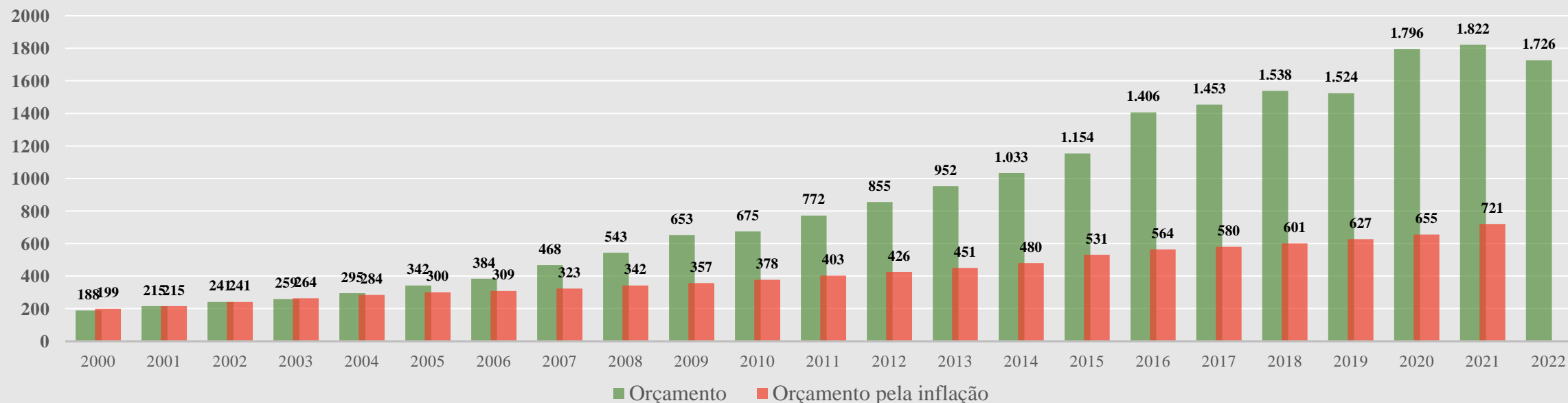
ANO	2000	2001	2004	2005	2006	2007	2008	2009	2010	2011	2012	2013	2014	2015	2016	2017	2018	2019	2020	2021	2022
EC 29/2000	7%	15%	15%	15%	15%	15%	15%	15%	15%	15%	15%	15%	15%	15%	15%	15%	15%	15%	15%	15%	15%
LEI ORGÂNICA MUNICÍPIO	17%	17%	17%	17%	17%	17%	17%	17%	17%	17%	17%	17%	17%	17%	17%	17%	17%	17%	17%	17%	17%
APLICADO NO MUNICÍPIO	20,34%	21,49%	21,17%	22,91%	22,81%	22,78%	26,41%	27,23%	23,56%	25,20%	27,06%	25,83%	26,02%	29,08%	31,12%	30,90%	26,08%	24,13%	26,29%	24,92%	19,00%



# Evolução orçamentária

## EVOLUÇÃO ORÇAMENTÁRIA DA SECRETARIA MUNICIPAL DE SAÚDE

	2000	2001	2002	2003	2004	2005	2006	2007	2008	2009	2010	2011	2012	2013	2014	2015	2016	2017	2018	2019	2020	2021	2022
Orçamento	188	215	241	259	295	342	384	468	543	653	675	772	855	952	1.033	1.154	1.406	1.453	1.538	1.524	1.796	1.822	1.726
Orçamento pela inflação	199	215	241	264	284	300	309	323	342	357	378	403	426	451	480	531	564	580	601	627	655	721	
Inflação período	5,97%	7,67%	12,53%	9,30%	7,59%	5,68%	3,14%	4,45%	5,90%	4,31%	5,90%	6,50%	5,83%	5,91%	6,40%	10,67%	6,29%	2,95%	3,75%	4,31%	4,52%	10,06%	



# Emendas parlamentares

DATA DEPÓSITO	CONTA CORRENTE	DESCRIÇÃO	CUSTEIO / INVESTIMENTO	ENTIDADE	PARLAMENTAR	VALOR TOTAL
02/03/2022	5735-5	DGDO - CONVÊNIO	CUSTEIO	MATERNIDADE	CARLOS SAMPAIO	300.000,00
02/03/2022	5735-5	DGDO - CONVÊNIO	CUSTEIO	IMC	CARLOS SAMPAIO	300.000,00
21/03/2022	5297-3	SMS	CUSTEIO	SMS	-	150.000,00
23/02/2022	5738-X	AQUISIÇÃO DE EQUIPAMENTO E MATERIAL PERMANENTE	INVESTIMENTO	CHPEO	CARLOS SAMPAIO	17.247,00
23/02/2022	5738-X	AQUISIÇÃO DE EQUIPAMENTO E MATERIAL PERMANENTE	INVESTIMENTO	METROPOLITANO	NILTON TATTO	132.753,00
23/02/2022	5738-X	AQUISIÇÃO DE EQUIPAMENTO E MATERIAL PERMANENTE	INVESTIMENTO	METROPOLITANO	CARLOS SAMPAIO	150.000,00
23/02/2022	5738-X	AQUISIÇÃO DE EQUIPAMENTO E MATERIAL PERMANENTE	INVESTIMENTO	POLICLÍNICA III	PAULO FREIRE COSTA	14.326,00
23/02/2022	5738-X	AQUISIÇÃO DE EQUIPAMENTO E MATERIAL PERMANENTE	INVESTIMENTO	CRR	PAULO FREIRE COSTA	39.451,00
23/02/2022	5738-X	AQUISIÇÃO DE EQUIPAMENTO E MATERIAL PERMANENTE	INVESTIMENTO	CRI	PAULO FREIRE COSTA	25.334,00

# Contato:

**DEPARTAMENTO DE GERENCIAMENTO DE RECURSOS FINANCEIROS – DGRF  
FUNDO MUNICIPAL DE SAÚDE – FMS  
Av. Anchieta, 200 – 11º andar**

**Portal da Secretaria Municipal de Saúde: [www.campinas.sp.gov.br/saude](http://www.campinas.sp.gov.br/saude)**

**E-mail: [saude.fms@campinas.sp.gov.br](mailto:saude.fms@campinas.sp.gov.br)**

**Telefone: (19) 2116-0564**

**Fundo Nacional de Saúde: [www.fns.saude.gov.br](http://www.fns.saude.gov.br)**

**Telefone: 0800-644-8001**

**Portal da Saúde – Governo Federal: [www.saude.gov.br](http://www.saude.gov.br)**

**Telefone: 0800-61-1997**

**SIOPS – Sistema de Informação sobre Orçamentos Públicos em Saúde**

**<http://siops.datasus.gov.br>**



# PRESTAÇÃO DE CONTAS

*RMMG*

1º QUADRIMESTRE 2022

# Preâmbulo e considerações



Decreto N° 20.473 de 19 de Setembro de 2019

Obrigatoriedade da Rede em prestar contas da aplicação de todos os recursos à Câmara e ao Conselho municipal

Regime contábil  
Competência (despesa) x Caixa  
(receita)

A não observância dessa diferença de regimes pode levar a uma interpretação equivocada

Modelo de Apresentação

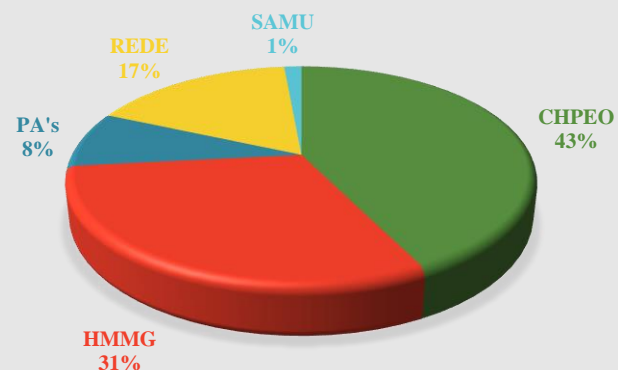
Em complemento a apresentação do Fundo municipal, esta apresentação tem como objetivo detalhar de forma visual, com dados extraídos da base do sistema financeiro-contábil utilizado dando ainda mais credibilidade e transparência ao trabalho realizado e à aplicação dos recursos.

# Receita

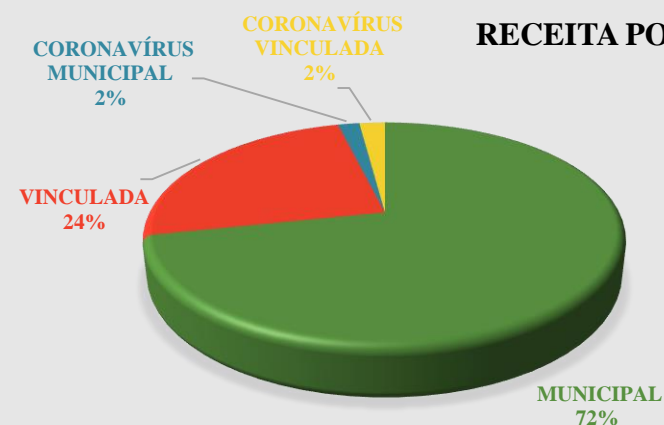


UNIDADE	MUNICIPAL	VINCULADA	CORONAVIRUS MUNICIPAL	CORONAVIRUS VINCULADA	TOTAL
CHPEO	39.567.288,93	9.413.462,58	-	-	48.980.751,51
HMMG	22.406.703,14	12.821.146,10	-	-	35.227.849,24
PA's	6.763.625,08	2.742.709,28	-	-	9.506.334,36
REDE	13.395.766,57	1.642.683,50	2.008.293,30	2.391.139,49	19.437.882,86
SAMU	213.092,95	1.450.400,00	-	-	1.663.492,95
<b>TOTAL</b>	<b>82.346.476,67</b>	<b>28.070.401,46</b>	<b>2.008.293,30</b>	<b>2.391.139,49</b>	<b>114.816.310,92</b>

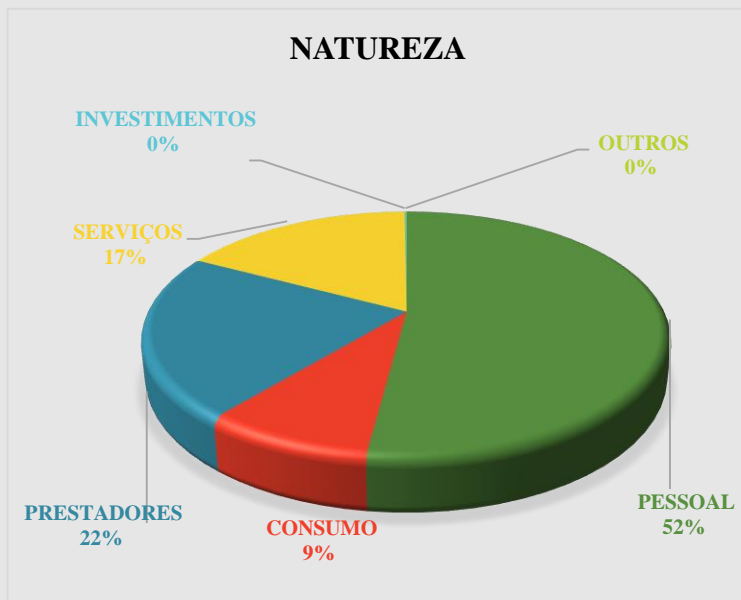
RECEITA POR UNIDADE



RECEITA POR FR



# Despesas - unidade e natureza



UNIDADE	PESSOAL	CONSUMO	PRESTADORES	SERVIÇOS	INVESTIMENTOS	OUTROS	TOTAL
CHPEO	367.368,64	777.975,37	29.314.823,34	11.433.780,28	-	-	<b>41.893.947,63</b>
HMMG	57.797.834,56	1.443.114,59	7.460.291,40	12.867.589,65	218.459,11	72.904,80	<b>79.860.194,11</b>
PA's	15.309.084,56	125.982,99	3.295.892,51	5.684.898,25	-	-	<b>24.415.858,31</b>
REDE	14.896.915,33	14.140.891,48	16.589,40	190.373,50	-	5,00	<b>29.244.774,71</b>
SAMU	7.600.593,82	60.710,00	-	1.301.849,49	-	-	<b>8.963.153,31</b>
<b>TOTAL</b>	<b>95.971.796,90</b>	<b>16.548.674,43</b>	<b>40.087.596,65</b>	<b>31.478.491,17</b>	<b>218.459,11</b>	<b>72.909,80</b>	<b>184.377.928,06</b>

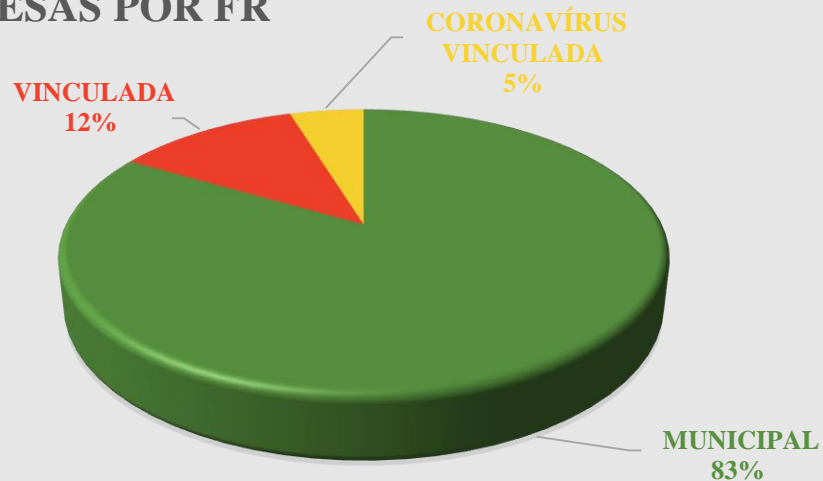


# Despesas – FR

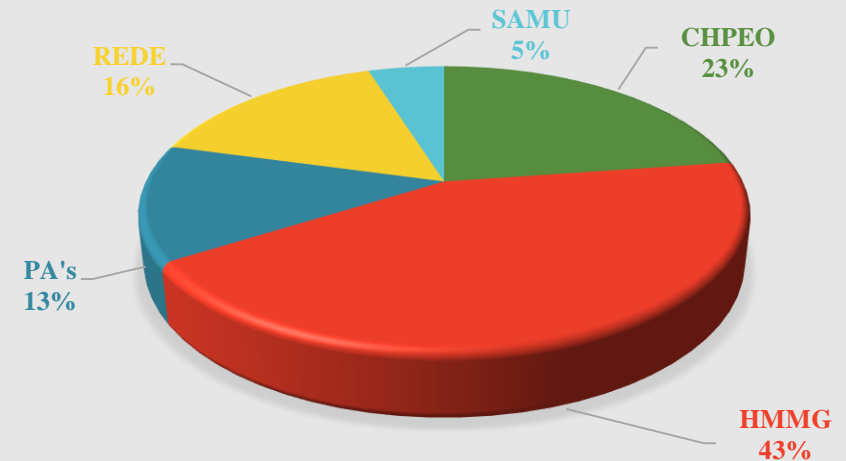


UNIDADE	MUNICIPAL	VINCULADA	CORONAVIRUS MUNICIPAL	CORONAVIRUS VINCULADA	TOTAL
CHPEO	32.050.241,32	7.407.669,36	-	2.436.036,95	<b>41.893.947,63</b>
HMMG	63.537.588,17	10.006.077,00	-	6.316.528,94	<b>79.860.194,11</b>
PA's	21.382.334,69	3.033.523,62	-	-	<b>24.415.858,31</b>
REDE	29.237.095,82	7.678,89	-	-	<b>29.244.774,71</b>
SAMU	7.609.128,99	1.354.024,32	-	-	<b>8.963.153,31</b>
<b>TOTAL</b>	<b>153.816.388,98</b>	<b>21.808.973,19</b>	-	<b>8.752.565,89</b>	<b>184.377.928,06</b>

DESPESAS POR FR



DESPESAS POR UNIDADE



# Despesas – evolução anual



NATUREZA	2021					2022					%
	MUNICIPAL	VINCULADA	CORONAVÍRUS MUNICIPAL	CORONAVÍRUS VINCULADA	1º QUAD.	MUNICIPAL	VINCULADA	CORONAVÍRUS MUNICIPAL	CORONAVÍRUS VINCULADA	1º QUAD.	
Pessoal	92.978.173,55	-	-	-	<b>92.978.173,55</b>	95.971.796,90	-	-	-	<b>95.971.796,90</b>	3,22%
Consumo	12.200.293,03	1.942.360,59	3.499.669,04	9.312.755,46	<b>26.955.078,12</b>	16.104.279,81	444.394,62	-	-	<b>16.548.674,43</b>	-38,61%
Prestadores	23.188.417,57	3.390.096,51	407.923,09	4.200.376,63	<b>31.186.813,80</b>	19.783.985,22	11.592.839,76	-	8.710.771,67	<b>40.087.596,65</b>	28,54%
Serviços	6.814.097,20	17.348.070,74	-	764.399,56	<b>24.926.567,50</b>	21.774.516,37	9.662.180,58	-	41.794,22	<b>31.478.491,17</b>	26,28%
Investimentos	22.713,89	261.209,72	-	-	<b>283.923,61</b>	108.900,88	109.558,23	-	-	<b>218.459,11</b>	-23,06%
Outros	153.618,62	-	-	-	<b>153.618,62</b>	72.909,80	-	-	-	<b>72.909,80</b>	-52,54%
<b>TOTAL</b>	<b>135.357.313,86</b>	<b>22.941.737,56</b>	<b>3.907.592,13</b>	<b>14.277.531,65</b>	<b>176.484.175,20</b>	<b>153.816.388,98</b>	<b>21.808.973,19</b>	-	<b>8.752.565,89</b>	<b>184.377.928,06</b>	<b>4,47%</b>

*O sucesso nasce do querer, da  
determinação e persistência em se  
chegar a um objetivo.  
Mesmo não atingindo o alvo, quem  
busca e vence obstáculos, no mínimo  
fará coisas admiráveis.*

**Autor: José de Alencar**