



PREFEITURA MUNICIPAL DE CAMPINAS
SECRETARIA MUNICIPAL DE SAÚDE



Relatório Quadrimestral de Gestão

1º. e 2º. Quadrimestres/ 2016

Serviço de Saúde Dr. Cândido Ferreira

Processo Administrativo:	2012/10/20798
Termo de Convênio:	74/12
T.A.	15/15 e 006/16
Vigência do Convênio	De 03/06/15 a 02/05/2017
Objeto:	“O presente convênio tem por objeto manter, em regime de cooperação mútua entre os Convenientes, o Programa de Assistência à Saúde Mental no município de Campinas, no âmbito do Sistema Único de Saúde”

1 - Introdução

Atendendo aos dispositivos legais estabelecidos na Lei Federal Complementar no. 141/2.012, Artigo 36, esta coordenação apresenta, à diretoria do Departamento de Gestão e Desenvolvimento Organizacional, seu **Relatório Detalhado do 2º Quadrimestre**, referente ao período de **Maio a Agosto** do exercício de 2016.



PREFEITURA MUNICIPAL DE CAMPINAS

SECRETARIA MUNICIPAL DE SAÚDE



2 - Quantitativo Conveniado

Indicadores Quantitativos

- CAPS III, CAPS Ad II, CAPS Ad III, CAPS Infantil e SRTs

A meta do quantitativo físico deverá alcançar 90% da soma de todas as porcentagens do Boletim de Produção Ambulatorial Individual (BPA-I), Boletim de Produção Ambulatorial Consolidado (BPA-C) e Registro das Ações Ambulatoriais de Saúde (RAAS), dos CAPS III, Ad II, Ad III, Infantil e SRTs.

O recurso financeiro está vinculado ao Indicador Médio Global (IMG), cujo cálculo é realizado, considerando a produção apresentada mensalmente à Coordenadoria de Avaliação e Controle (CAC). O percentual máximo está limitado a 100% da meta, abaixo de 100% será considerado a produção apresentada. Para que ocorra o repasse financeiro em sua totalidade, o IMG deverá ser igual ou superior a 90%. Devendo ser levado em consideração o prazo de 03 (três) meses para apresentação de produção retroativa, conforme "Manual de Operação do Sistema RAAS", do Ministério da Saúde.

CAPS III	RAAS	BPA-I	BPA-C	RAAS SRT (030108004)	BPA-C SRT (030108032)
Antônio da Costa Santos	5.640	11	720	18	102
David Capistrano	5.640	11	720	17	20
Esperança	5.640	11	720	71*	235*
Estação	5.640	11	720	17	39
Novo Tempo	5.640	11	720	20	182
Integração	5.640	11	720	20	23

*Inclui RAAS e BPA-C dos SRTs do CAPS Esperança e dos SRTs de alta complexidade do Distrito de Sousas.

CAPS Ad	RAAS	BPA-I	BPA-C
AD II Antônio Orlando	4.729	31	1.270
AD II Independência	4.740	31	1.270
AD III Reviver	7.900	31	710

CAPS Infantil	RAAS	BPA-I	BPA-C
Carretel	1.335	8	340
Espaço Criativo	1.335	8	340



PREFEITURA MUNICIPAL DE CAMPINAS

SECRETARIA MUNICIPAL DE SAÚDE



A Ficha de Programação Orçamentária (FPO) detalhada, consta ao final de cada modalidade de serviço.

- Serviços e Projetos

Alcançar 90% das metas de produção estabelecidas a seguir

Serviços/Projetos	Meta
Núcleo de Retaguarda	20 leitos
05 CECCOs	500usuários
Programas de Inclusão Social pelo Trabalho	NOT - 240 oficinairos Oficina Centro - 60 oficinairos Casa das Oficinas - 50 oficinairos
Unidade de Acolhimento	10 vagas
Projetos Alternativos Complementares	Ponto de Cultura - 180 procedimentos mês Oficina de jornal C@ndura - 2500 exemplares bimestre
Consultório na Rua	300 usuários

- Eixo Formação e Educação Permanente

Alcançar 90% das metas de produção estabelecidas a seguir.

Serviços/Projetos	Meta
Cândido Escola	120 alunos em campo
Residência Médica em Psiquiatria	12 residentes em formação

Indicadores Qualitativos

- Eixo de Rede e Reabilitação Psicossocial

CAPS III	Meta
Origem dos encaminhamentos ou demanda espontânea	Entrega de 100% dos relatórios enviados dos CAPS até o 27º dia útil do mês subsequente
Número de novos usuários inseridos mensalmente	
Taxa de ocupação e média de permanência no acolhimento noturno	
Número de usuários encaminhados mensalmente para internações psiquiátricas	



PREFEITURA MUNICIPAL DE CAMPINAS
SECRETARIA MUNICIPAL DE SAÚDE



Relatório mensal das atividades de matriciamento	Uma reunião mensal de matriciamento para cada unidade de referência
--------------------------------------------------	---------------------------------------------------------------------

CAPS Ad	Meta
Origem dos encaminhamentos ou demanda espontânea	Entrega de 100% dos relatórios enviados dos CAPS até o 27º dia útil do mês subsequente
Número de novos usuários inseridos mensalmente	
Número de altas/mês	
Taxa de ocupação e média de permanência no acolhimento noturno(somente CAPS Ad III)	
Número de usuários encaminhados mensalmente para internações psiquiátricas	
Número de usuários acessados em campo pelos agentes de redução de danos	
Relatório mensal das atividades de matriciamento	Uma reunião mensal de matriciamento para cada unidade de referência

CAPS Infantil	Meta
Origem dos encaminhamentos ou demanda espontânea	Entrega de 100% dos relatórios enviados dos CAPS até o 27º dia útil do mês subsequente
Número de novos usuários inseridos mensalmente	
Número de usuários encaminhados mensalmente para internações psiquiátricas	
Relatório perfil grupo diagnóstico e idade	
Número de usuários privados de liberdade e acolhimento institucional	Uma reunião mensal de matriciamento para cada unidade de referência
Relatório mensal das atividades de matriciamento	



PREFEITURA MUNICIPAL DE CAMPINAS
SECRETARIA MUNICIPAL DE SAÚDE



Núcleo de Retaguarda	Meta
Média de permanência - transtornos mentais graves	Entrega de 100% dos relatórios enviados da Unidade até o 27º dia útil do mês subsequente
Média de permanência - leitos de curta permanência	
Média de permanência transtornos decorrentes de uso/abuso de álcool, crack e outras drogas	
Média de permanência para leitos noite CAPS Ad	
Taxa de ocupação – transtornos mentais graves	
Taxa de ocupação – leitos de curta permanência	
Taxa de ocupação transtornos decorrentes de uso/abuso de álcool, crack e outras drogas	
Taxa de ocupação para leitos noite CAPS Ad	
Origem de encaminhamentos para internação	
Relatório trimestral das internações com mais de 120 dias	Entrega trimestral de 100% dos relatórios até o 27º dia útil do mês subsequente

SRT	Meta
Relatórios semestrais de mobilidade dos moradores	Entrega dos relatórios nos meses de julho e janeiro
Relatórios semestrais da procedência dos usuários	
Relatório semestrais de óbitos ou outros motivos de saída da moradia	
Relatórios semestrais das internações por agravos clínicos	



PREFEITURA MUNICIPAL DE CAMPINAS

SECRETARIA MUNICIPAL DE SAÚDE



CECCOs	Meta
Relatório mensal do número de usuários em atendimento	Entrega de 100% dos relatórios enviados da unidade até o 27º dia útil do mês subsequente
Relatório mensal das atividades oferecidas e das atividades desenvolvidas por voluntários, quando houver	

Inclusão Social Pelo Trabalho	Meta
Relatório mensal com dados referentes a distribuição dos usuários quanto a serviços de saúde de referência para tratamento	Entrega de 100% dos relatórios enviados da unidade até o 27º dia útil do mês subsequente
Relatório mensal do número de usuários em atendimento por oficina	

Unidade de Acolhimento	Meta
Número de usuários inseridos na Unidade de Acolhimento	Entrega dos relatórios nos meses de julho e janeiro
Média de permanência dos usuários inseridos na Unidade de Acolhimento	

- Projetos Alternativos Complementares

Projetos Comunicação	Meta
Oficina de Jornal - C@ndura	Produção bimestral
Rádio Online Maluco Beleza	Entrega de 100% dos relatórios enviados da unidade até o 27º dia útil do mês subsequente
Inclusão e letramento digital	

Coletivo da Música e Esportes	Meta
Relatório semestral de todas as atividades oferecidas	Entrega dos relatórios nos meses de julho e janeiro



PREFEITURA MUNICIPAL DE CAMPINAS

SECRETARIA MUNICIPAL DE SAÚDE



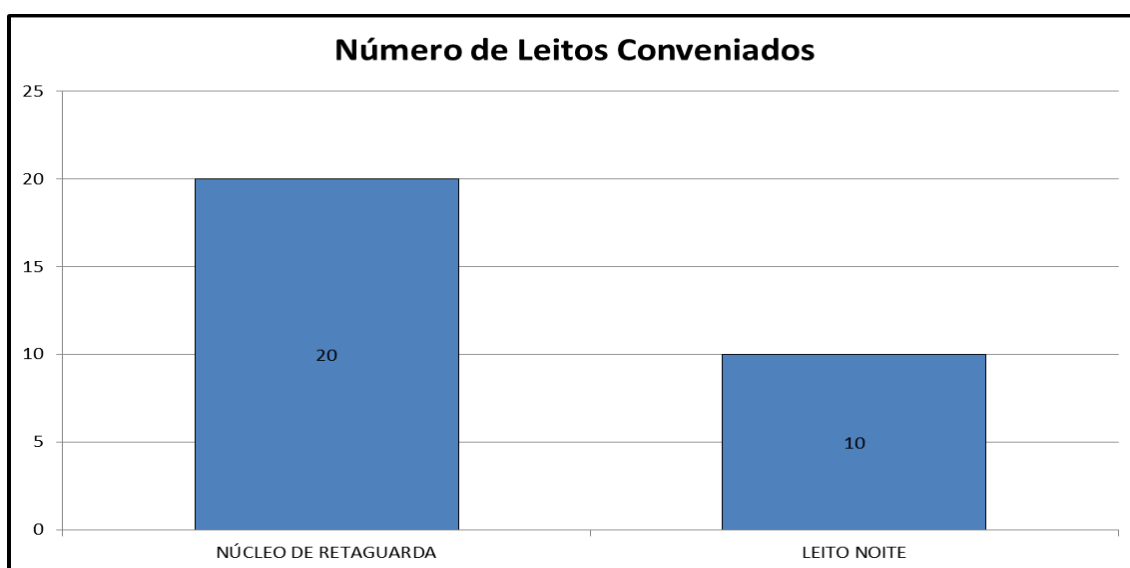
- Eixo de Formação e Educação Permanente

Cândido Escola	Meta
Relatório semestral com número de instituições parceiras e conveniadas	Entrega dos relatórios nos meses de julho e janeiro
Relatório semestral do número de estagiários capacitados	
Relatório semestral do número de cursos de capacitação	

Residência Médica	Meta
Relatório semestral com a programação das atividades em campo e teóricas	Entrega dos relatórios nos meses de julho e janeiro
Relatório semestral com os campos de prática	

3 - Execução

Obs; Os dados do mês de agosto/16 serão apresentados ao final de setembro/16 pela CAC, a média do 2º quadrimestre é a soma dos meses de maio, Junho e julho e a divisão por 3 para a média.





PREFEITURA MUNICIPAL DE CAMPINAS
SECRETARIA MUNICIPAL DE SAÚDE



Internações

Procedência	1º Quad.	2º Quad. (até Jul.)
Ouro Verde	7	12
UNICAMP	14	11
PUC	6	7
Reviver	4	6
Antônio Orlando	6	5
Outros	3	4
Independência	4	3
Novo Tempo	3	3
Antônio da Costa Santos	7	2
Centros de Saúde	3	2
Davi	-	2
Carretel	1	1
Esperança	2	1
Espaço Criativo	-	1
Integração	2	1
Roda Viva	-	1
SRT e NOT	1	1
Consultório na Rua	3	-
Estação	2	-
SSCF	2	-
Travessia	1	-
Total	70	63

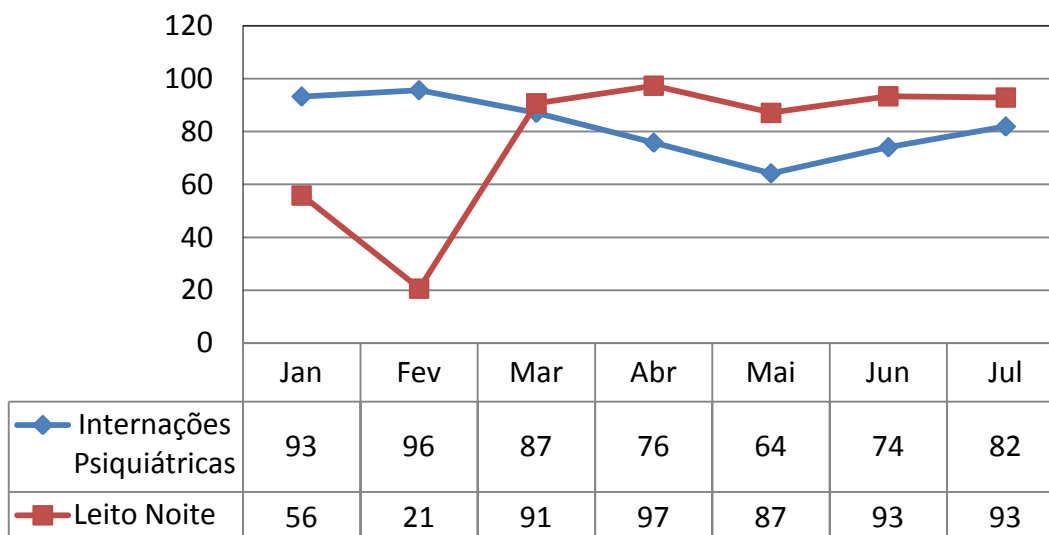


PREFEITURA MUNICIPAL DE CAMPINAS

SECRETARIA MUNICIPAL DE SAÚDE



% Taxa de Ocupação - Núcleo de Retaguarda



CAPS III Antônio C. Santos - Sul	Convênio	Média Executado		Média Anual	% Anualx Convênio
		1º Quad.	2º Quad. (até Jul.)		
BPA-C	720	753	910	820	114%
BPA-I	11	12	15	14	123%
RAAS	5.640	6.480	5.636	6.119	108%
BPA-C SRT	102	90	94	92	90%
RAAS SRT	18	18	18	18	100%
Total	6.491	7.354	6.673	7.062	109%

CAPS III Davi Capistrano - Sudoeste	Convênio	Média Executado		Média Anual	% Anualx Convênio
		1º Quad.	2º Quad. (até Jul.)		
BPA-C	720	733	802	763	106%
BPA-I	11	16	14	15	136%
RAAS	5.640	6.919	6.413	6.702	119%
BPA-C SRT	20	58	65	61	305%



PREFEITURA MUNICIPAL DE CAMPINAS
SECRETARIA MUNICIPAL DE SAÚDE



RAAS SRT	17	15	14	14	84%
Total	6.408	7.740	7.309	7.555	118%

CAPS III Esperança - Leste	Convênio	Média Executado		Média Anual	% Anualx Convênio
		1º Quad.	2º Quad. (até Jul.)		
BPA-C	720	788	857	818	114%
BPA-I	11	7	10	8	74%
RAAS	5.640	5.362	5.378	5.369	95%
BPA-C SRT	235	238	253	244	104%
RAAS SRT	71	67	68	67	95%
Total	6.677	6.462	6.566	6.506	97%

CAPS III Estação - Norte	Convênio	Média Executado		Média Anual	% Anualx Convênio
		1º Quad.	2º Quad. (até Jul.)		
BPA-C	720	533	646	581	81%
BPA-I	11	14	12	13	118%
RAAS	5.640	5.706	5.779	5.737	102%
BPA-C SRT	39	0	38	41	106%
RAAS SRT	17	0	16	16	95%
Total	6.427	6.252	6.491	6.389	99%

CAPS III Integração - Noroeste	Convênio	Média Executado		Média Anual	% Anualx Convênio
		1º Quad.	2º Quad. (até Jul.)		
BPA-C	720	1.040	793	934	130%
BPA-I	11	23	18	21	187%
RAAS	5.640	5.987	6.287	6.115	108%
BPA-C SRT	23	23	29	26	112%
RAAS SRT	20	19	18	19	94%
Total	6.414	7.092	7.145	7.114	111%



PREFEITURA MUNICIPAL DE CAMPINAS
SECRETARIA MUNICIPAL DE SAÚDE



CAPS III Novo Tempo - Sudoeste	Convênio	Média Executado		Média Anual	% Anual x Convênio
		1º Quad.	2º Quad. (até Jul.)		
BPA-C	720	882	966	918	127%
BPA-I	11	8	10	9	81%
RAAS	5.640	5.850	5.759	5.811	103%
BPA-C SRT	182	273	344	304	167%
RAAS SRT	20	18	17	17	87%
Total	6.573	7.030	7.096	7.058	107%

CAPS AD Antonio Orlando - Sul	Convênio	Média Executado		Média Anual	% Anual x Convênio
		1º Quad.	2º Quad. (até Jul.)		
BPA-C	1.270	2.524	2.342	2.446	193%
BPA-I	31	50	57	53	171%
RAAS	4.729	5.262	3.873	4.667	99%
Total	6.030	7.835	6.272	7.165	119%

CAPS AD Independência - Sul	Convênio	Média Executado		Média Anual	% Anual x Convênio
		1º Quad.	2º Quad. (até Jul.)		
BPA-C	1.270	909	1.233	1.048	82%
BPA-I	31	34	38	36	115%
RAAS	4.740	10.428	6.146	8.593	181%
Total	6.041	11.371	7.417	9.676	160%

CAPS AD III Reviver - Leste e Norte	Convênio	Média Executado		Média Anual	% Anual x Convênio
		1º Quad.	2º Quad. (até Jul.)		



PREFEITURA MUNICIPAL DE CAMPINAS
SECRETARIA MUNICIPAL DE SAÚDE



BPA-C	710	806	1.029	901	127%
BPA-I	31	52	52	52	167%
RAAS	7.900	7.751	7.135	7.487	95%
Total	8.641	8.608	8.216	8.440	98%

CAPS i Carretel - Leste, Norte	Convênio	Média Executado		Média Anual	% Anualx Convênio
		1º Quad.	2º Quad. (até Jul.)		
BPA-C	340	385	441	409	120%
BPA-I	8	6	6	6	79%
RAAS	1.335	1.529	2.262	1.843	138%
Total	1.683	1.920	2.709	2.258	134%

CAPS Infantil Espaço Criativo - Sul e Sudoeste	Convênio	Média Executado		Média Anual	% Anualx Convênio
		1º Quad.	2º Quad. (até Jul.)		
BPA-C	340	1.133	626	916	269%
BPA-I	8	11	12	11	143%
RAAS	1.335	1.962	2.289	2.102	157%
Total	1.683	3.106	2.927	3.029	180%

Usuários Por Centro de Atenção Psicossocial - CAPS

CAPS	Média 1º Quad.	Média 2º Quad.	Média Anual	%
III Antônio da C. Santos	387	376	382	18%
III David Capistrano	381	396	388	18%
				53%



PREFEITURA MUNICIPAL DE CAMPINAS
SECRETARIA MUNICIPAL DE SAÚDE



III Esperança	307	317	311	15%	
III Estação	336	306	323	15%	
III Integração	412	404	409	19%	
III Novo Tempo	318	318	318	15%	
III Total	2.140	2.117	2.130	100%	
AD II Antônio Orlando	652	691	669	61%	
AD II Independência	405	456	426	39%	
AD II Total	1.057	1147	1.095	100%	27%
AD III Reviver	458	459	458	100%	11%
i Carretel	165	155	160	48%	
i Espaço Criativo	229	106	176	52%	
i Total	394	261	337	100%	8%
Total Geral	4.048	3.983	4.020	100%	

Usuários Por Centro de Convivência Cooperativa - CECCO

CECCO	Média 1º Quad.	Média 2º Quad.	Média Anual	%
Portal das Artes	135	166	148	13%
Toninha	139	221	174	15%
Espaço das Vilas	198	242	217	19%
Rosa dos Ventos	185	226	203	18%
Casa dos Sonhos	393	371	383	34%
Total	1.049	1.226	1.125	100%

Usuários Inclusão Social Pelo Trabalho

Usuários	Média 1º Quad.	Média 2º Quad.	Média Anual	%
Núcleo de Of. de Trabalho	307	305	306	83%
Casa das Oficinas	60	62	61	17%
Total	367	367	367	100%



PREFEITURA MUNICIPAL DE CAMPINAS
SECRETARIA MUNICIPAL DE SAÚDE



Serviço Residencial Terapêutico

Total de Moradores	Média 1º Quad.	Média 2º Quad.	Média Anual
	152	150	151

Projetos de Comunicação

Frequentedores	Média 1º Quad.	Média 2º Quad.	Média Anual
Ponto de Cultura	256	221	241

Outros

Usuários	Média 1º Quad.	Média 2º Quad.	Média Anual
Consultório na Rua*	524	728	611
Redução de Danos	486	505	494
Internação	73	55	66
Internação/Leito Noite	65	56	61
Total Geral	7.019	7.237	7.136

* Maio/2016: campanha de vacinação contra a gripe, 500 usuários imunizados.



PREFEITURA MUNICIPAL DE CAMPINAS
SECRETARIA MUNICIPAL DE SAÚDE



4 - Repasses Realizados

2016	Média 1º Quad.	Média 2º Quad.
Conv. Recurso Municipal	2.027.085,05	2.409.585,05
Conv. Recurso Federal	3.372.914,95	3.372.914,95
Total Conveniado	5.400.000,00	5.782.500,00
Autorizado / Executado	5.400.000,00	5.782.500,00
Pago Municipal	2.027.085,05	2.409.585,05
Pago Federal	3.372.914,95	3.372.914,95
Total Pago	5.400.000,00	5.782.500,00
Diferença Pago e Conveniado	,00	,00
Diferença Pago e Autorizado	,00	,00

5 - Comissões de Acompanhamento

As reuniões são realizadas mensalmente na segunda ou terceira quarta-feira do mês, com participação do DGDO, CMS, Departamento de Saúde



PREFEITURA MUNICIPAL DE CAMPINAS

SECRETARIA MUNICIPAL DE SAÚDE



(Saúde Mental), Distrito Norte, Distrito Leste, Distrito Noroeste, dirigentes da Entidade.

A metodologia adotada é a apresentação dos dados pelo gestor da unidade, evidenciando os progressos e as perdas de oportunidades se houver, na lógica de aprendizado contínuo.

Em respeito ao código de ética, os eventos sentinelas apontados no relatório da CAC são discutidos amplamente na comissão, sem a presença do usuário, a média de tempo das reuniões fica em torno de 180 minutos.

20/JANEIRO/2016	Presentes: Sônia , Cristina, Regina, Sander, Simone, Helen, Annelise, Bianca.	Pauta: apresentação dos Indicadores de dezembro/2015, apontamentos de inconformidades e elaboração do calendário de reuniões da Comissão Gestora para 2016.
24/FEVREIRO/2016	Presentes: Sônia, Regina, Carol, Sander, Helen.	Pauta: pacientes há mais de 120 dias internados reduzidos para apenas 01; apresentação dos indicadores.
23/MARÇO/2016	Presentes: Bianca, Sander, Sonia, Silzeth, Carolina, Cristina, Simone.	Pauta: apresentação dos indicadores e discussão de caso de paciente de Piracicaba internada no SSCF.
20/ABRIL/2016	Presentes: Bianca, Sônia, Silzeth, Sander, Simone, Carolina, Cristina, Regina.	Pauta: informes; apresentação e discussão dos Indicadores; discussão de casos de pacientes com longa permanência em leitos de Caps III.
25/MAIO/2016	Presentes: Sander, Bianca, Heloísa, Sônia, Carolina, Regina.	Pauta: informes, apresentação dos indicadores; detalhamento produção.
22/JUNHO/2016	Presentes: Regina, Cristina, Heloísa, Bianca, Silzeth, Simone, Carolina, Sônia.	Pauta: apresentação e discussão dos indicadores; discussão sobre mudança de paciente do leito para as moradias.
20/JULHO/2016	Presentes: Heloísa, Sander, Bianca, Regina, Cristina, Silzeth e Carolina	Pauta: apresentação dos indicadores e relatórios semestrais; discussão sobre necessidade de leitos secundários para a saúde mental.
24/AGOSTO/2016	Presentes: Regina, Bianca, Sander, Sonia, Cristina, Silzeth, Carolina, Heloísa.	Pauta: ausência de representação do CMS nas reuniões; apresentação e discussão dos indicadores; internação de outro município.



6 - Considerações Finais

A Entidade Serviço de Saúde Dr. Cândido Ferreira nos dois quadrimestres realizou as adequações que vem sendo pactuadas junto à SMS, de forma a contemplar mais abrangentemente as necessidades do município, e a implantação mais completa dos pontos de atenção da RAPS.

Foram desativados leitos de internação psiquiátrica em hospital psiquiátrico, e estão sendo providenciadas as instalações e equipe para transformação de um Caps Ad II em Caps Ad III.

Simone Bonavita Mambrini
Coordenadora de Convênios – DGDO/SMS