

Trabalho Médico no SUS

Campinas

- **DESAFIOS PARA FIXAÇÃO**

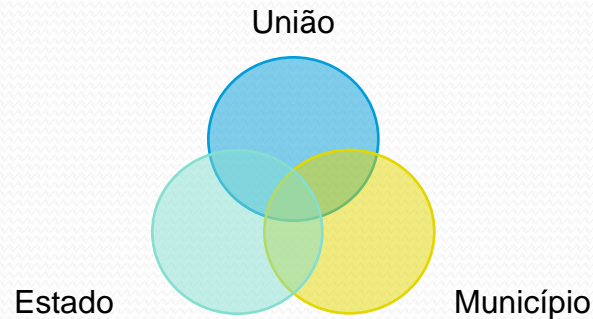
- DIRETORIA DE GESTÃO E APOIO AO TRABALHO E EDUCAÇÃO NA SAÚDE
 - Silvia Ap. M. L. D. Carmona



Caracterização do SUS

Campinas

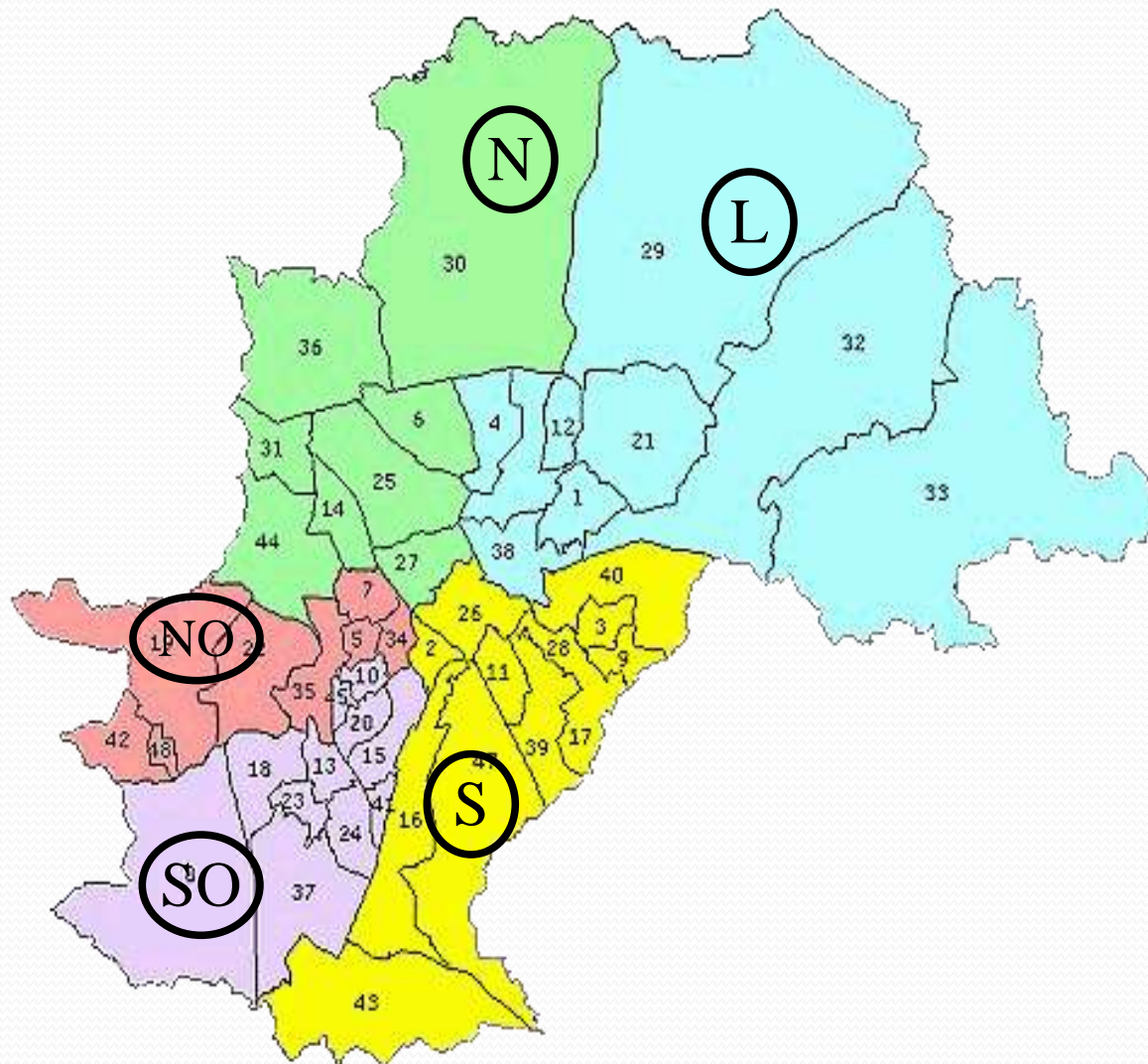
Sistema de Saúde



Políticas de Saúde

- Atenção Básica
- Média complexidade
- Alta Complexidade
- Próprios e conveniados

Equipamentos de Saúde: Cenário Atual



- 05 DS
- 49 CS
- 13 Módulos SF
- 141 Equipes PSF
- 03 Policlínicas
- 01 Laboratório Municipal
- 05 C. Referência
- 03 SAID
- 09 CAPS
- 05 PA's
- 01 SAMU
- 02 Hospitais Municipais
- 02 Hospitais Universitários
- 05 Hospitais Conveniados

Dimensão Social

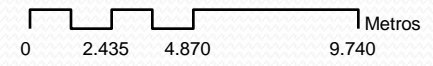
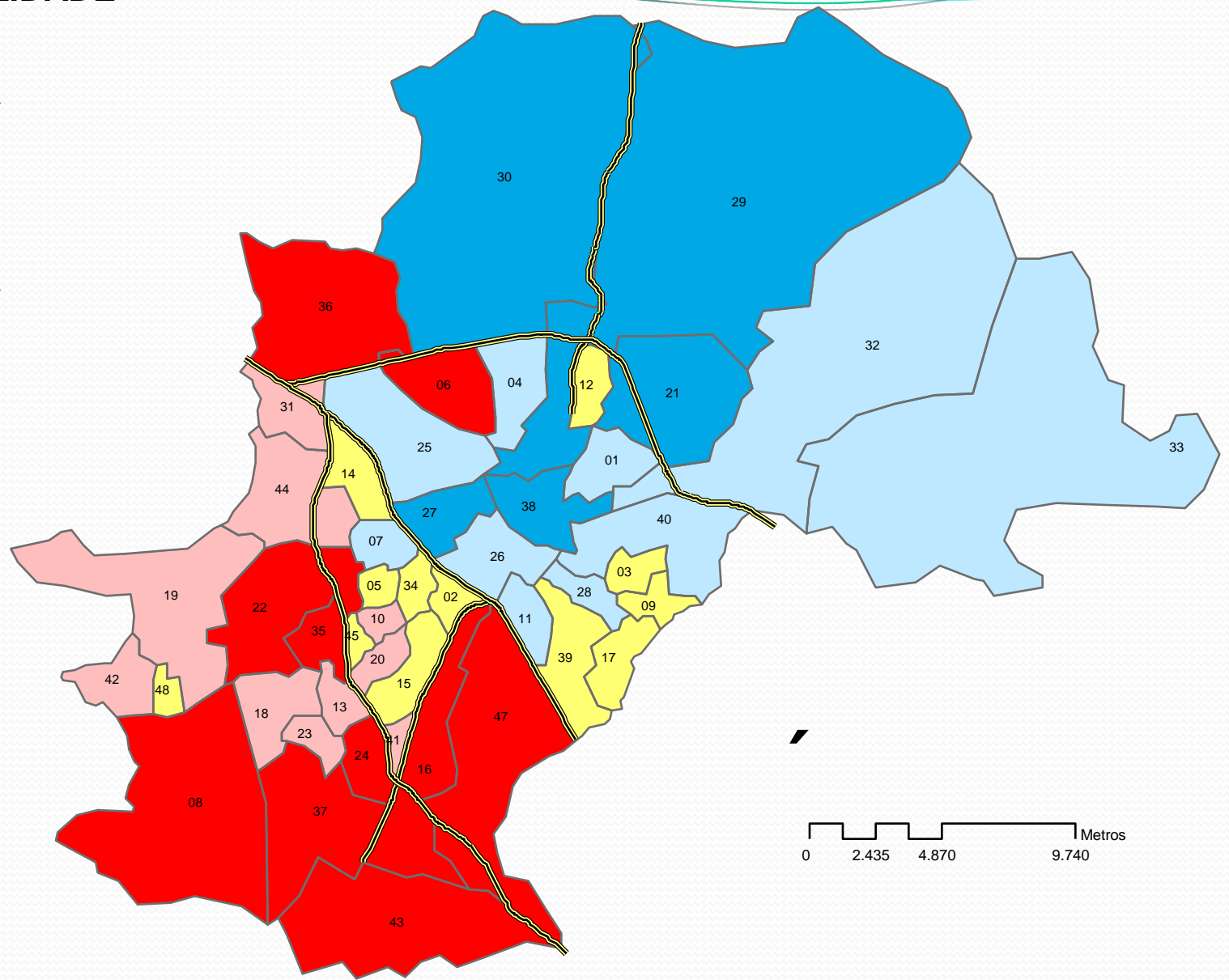
- Escolaridade
- Proporção de chefes de família com 15 anos ou mais de estudo
- Renda
- Proporção de chefes de família com renda igual ou maior a 10 salários mínimos
- Favelização
- Proporção de moradores em aglomerados subnormais

VULNERABILIDADE

- Muito Alta
- Alta
- Média
- Baixa
- Muito Alta

CS-r

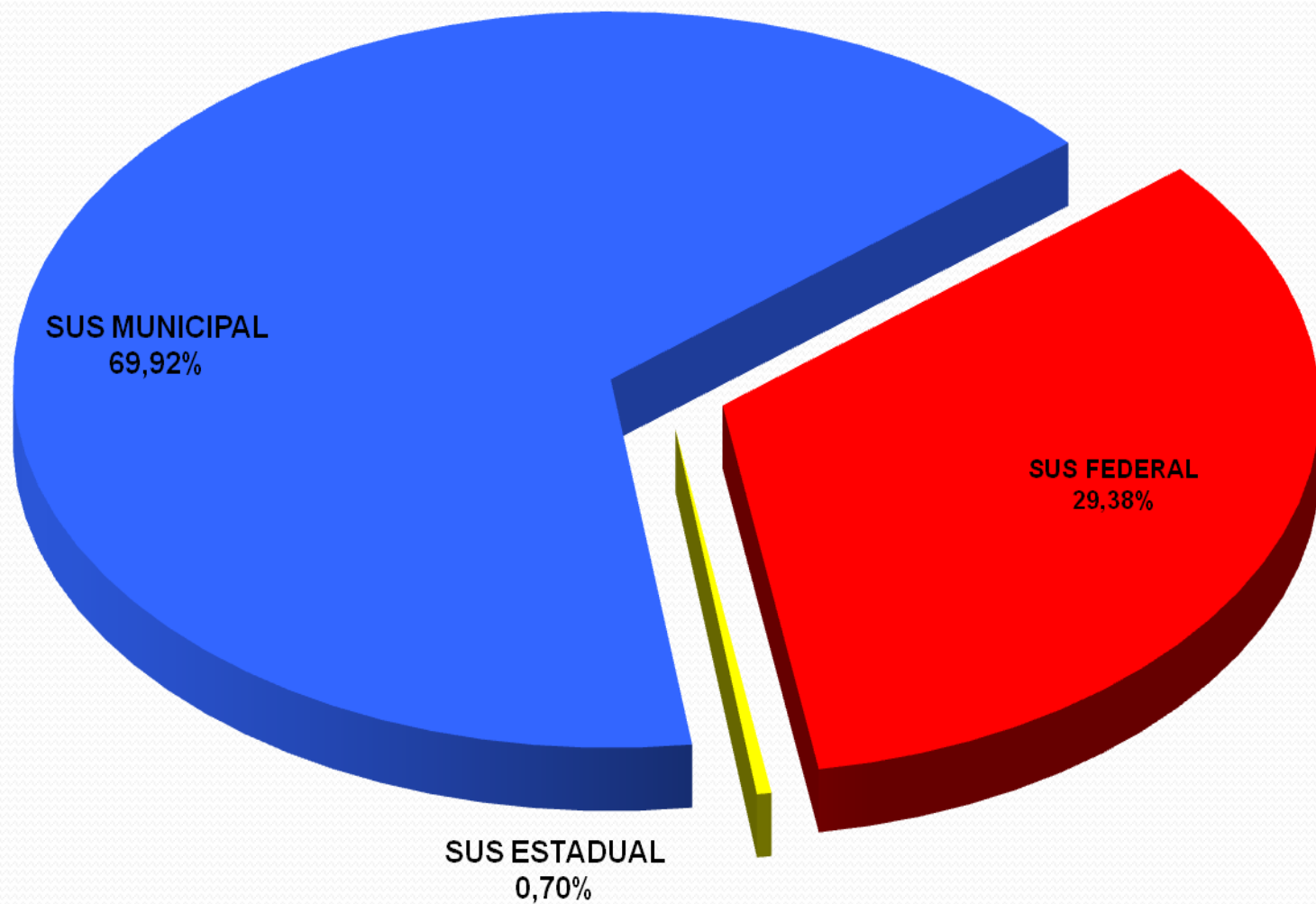
Estradas





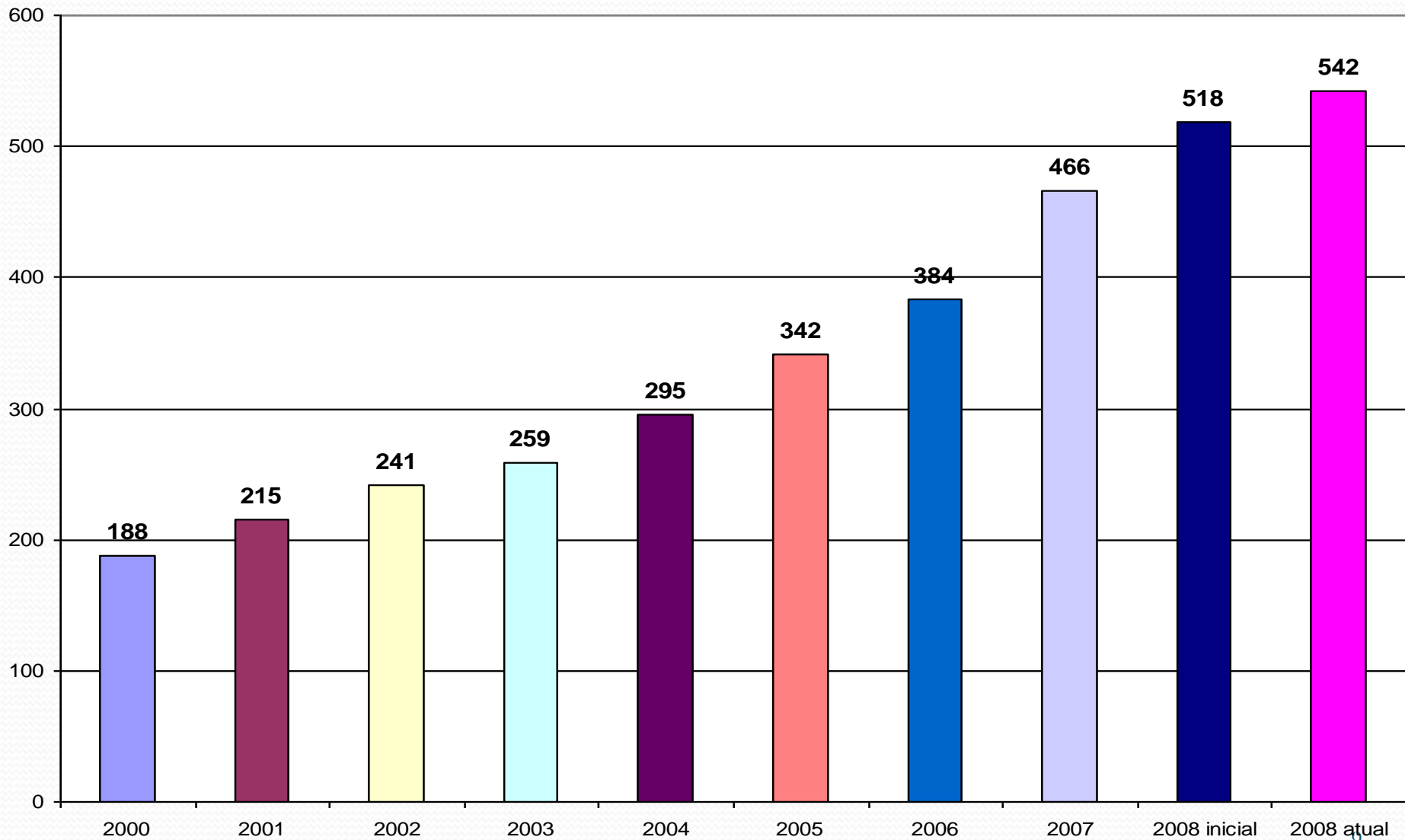
Finanziamento

Participação das esferas do governo no financiamento da Saúde



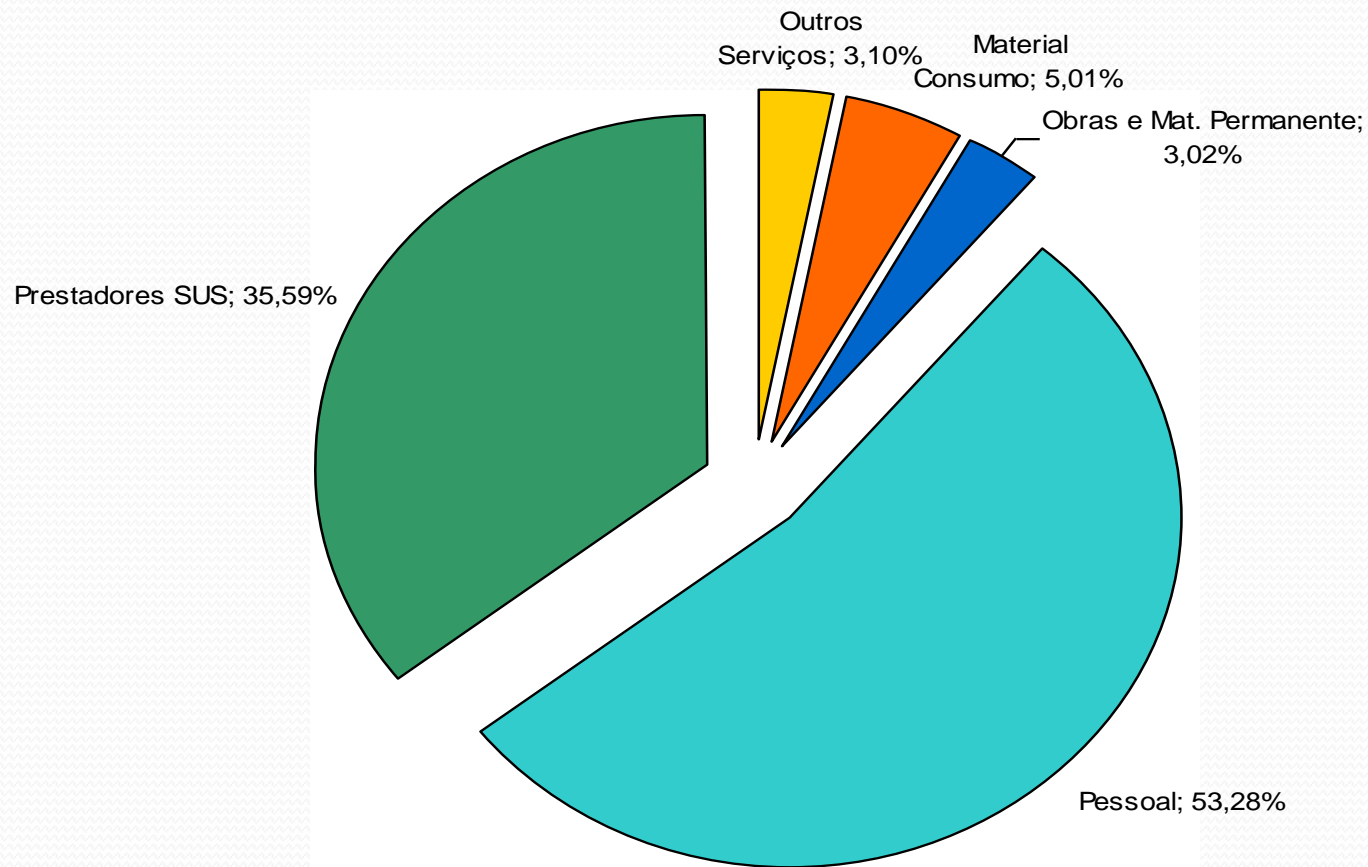
Evolução do Orçamento Municipal na Saúde

(escala em milhões)



Despesa Total em Saúde


1º semestre 2008



Comparativo de gastos com pessoal em Saúde

Região da OMS	Remuneração, salários e subsídios dos empregados com porcentagem dos gastos gerais do governo com a Saúde (GGGS)	Número de Países com dados disponíveis
África	29,5	14
Sudeste da Ásia	35,5	02
Europa	42,3	18
Pacífico Ocidental	45	07
Américas	49,8	17
Mediterrâneo Oriental	50,8	05
Média mundial	42,2	64

FONTE: Trabalhando juntos pela saúde, capítulo I, Trabalhadores da Saúde: um perfil global

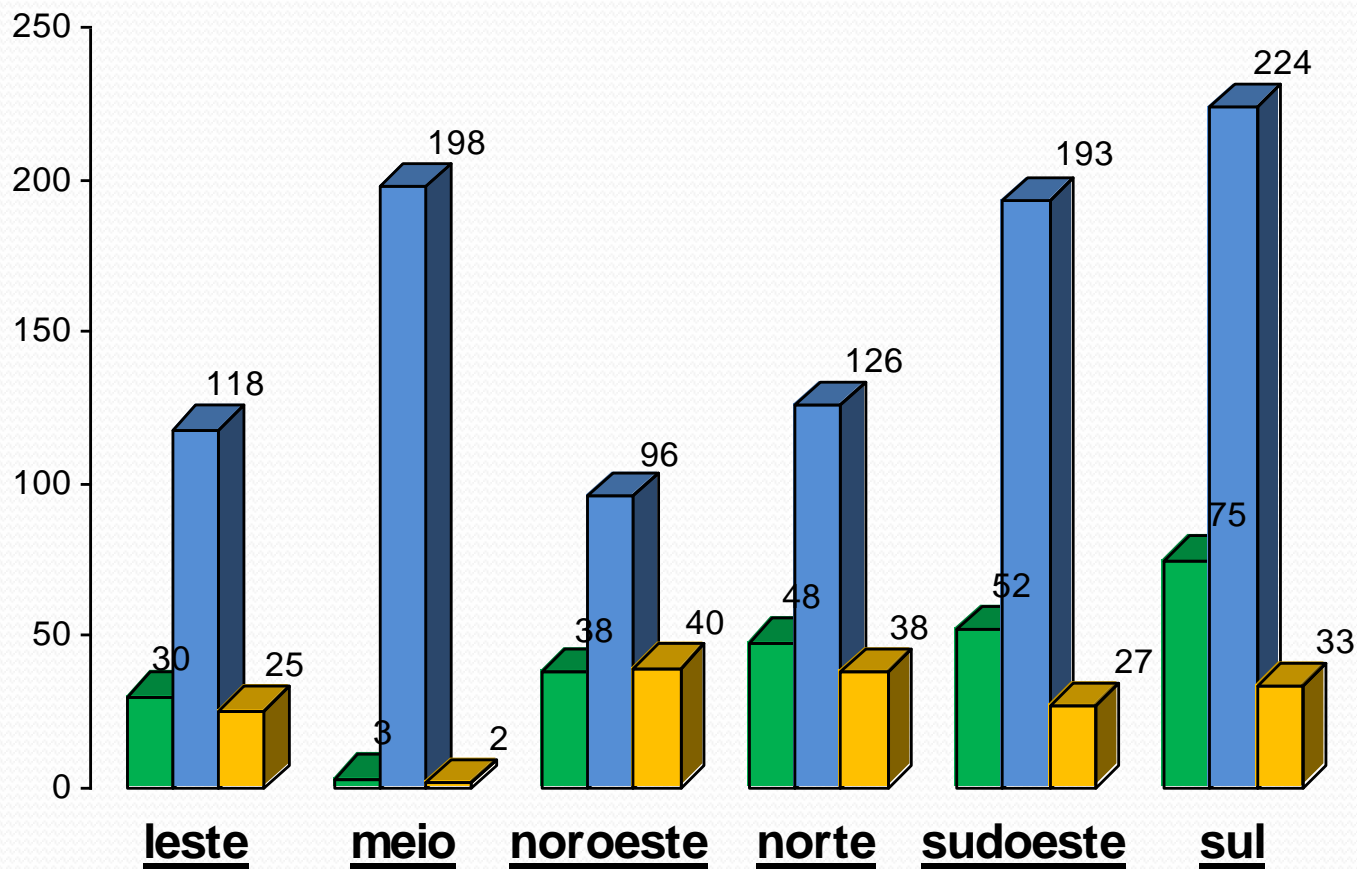


Caracterização do Profissional Médico no SUS Campinas

Pesquisa realizada com profissionais médicos em 2006

Objetivo
Análise do perfil do Médico

Respostas por Distrito de Saúde

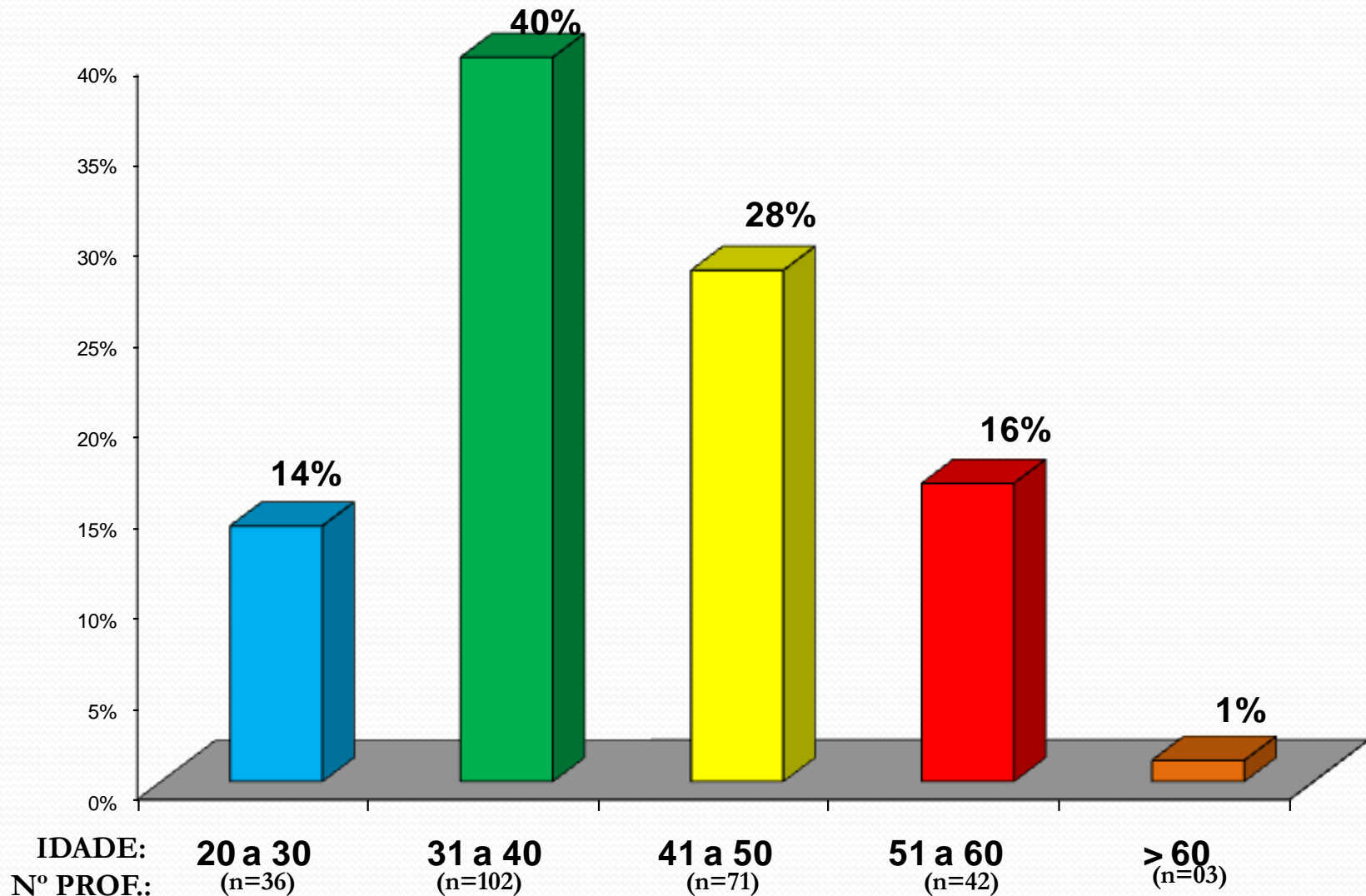


■ Respostas
246

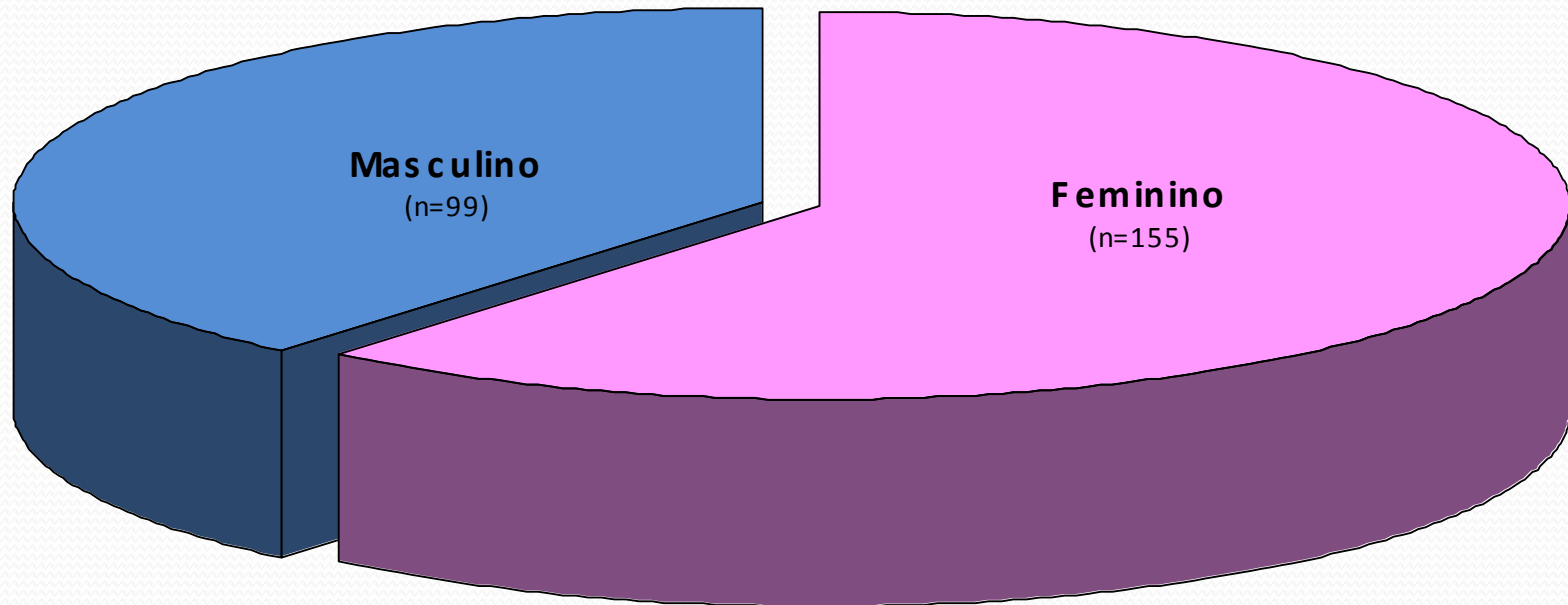
■ Total de profissionais
955

■ % respostas por distrito
25,80 %

Distribuição por Faixa Etária



Distribuição por Sexo

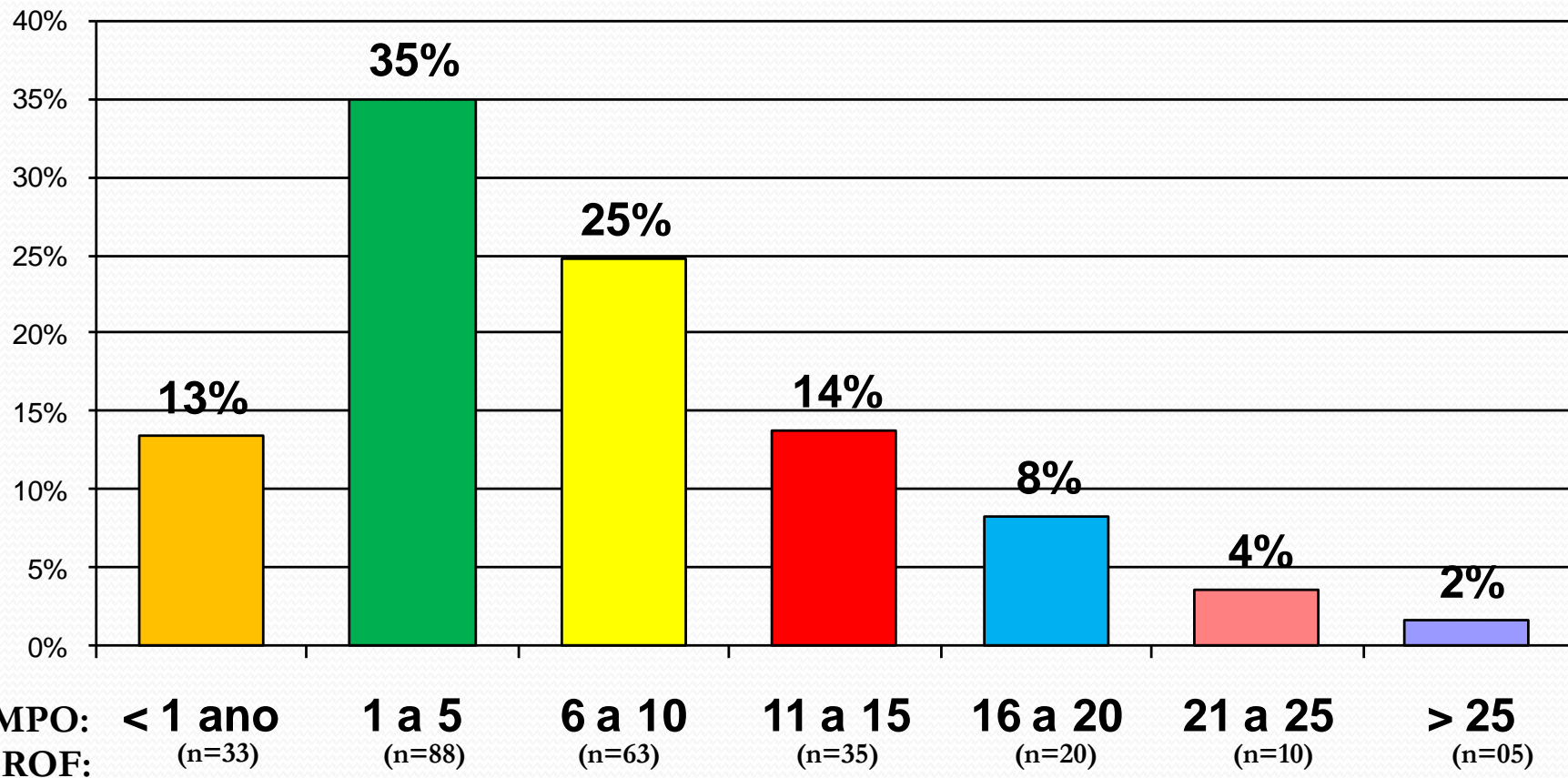


Fonte: Análise do perfil do médico da SMS Campinas/RH-SMS-08/2006

Parâmetros mundiais da relação de gênero apontam que:

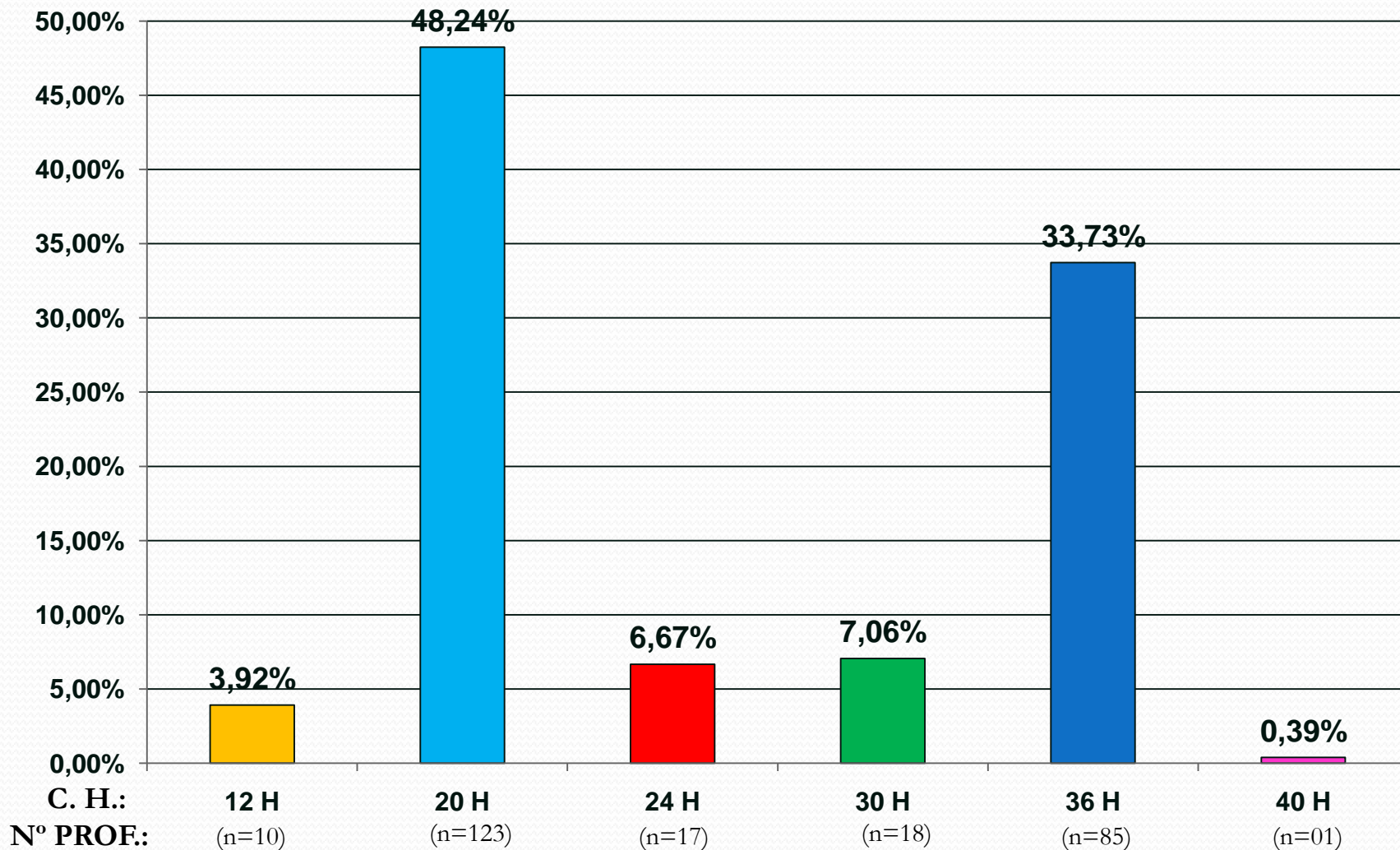
- Mais de 70% dos médicos são do sexo masculino

Tempo de atuação na SMS

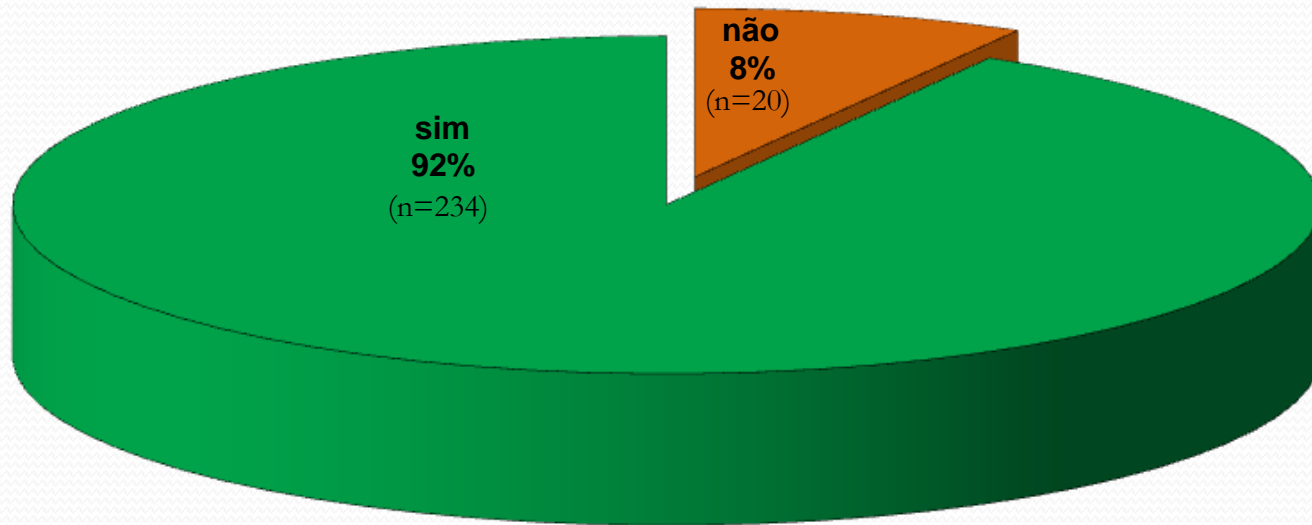


Fonte: Análise do perfil do médico da SMS Campinas/RH-SMS-08/2006

Distribuição de Jornada de Trabalho

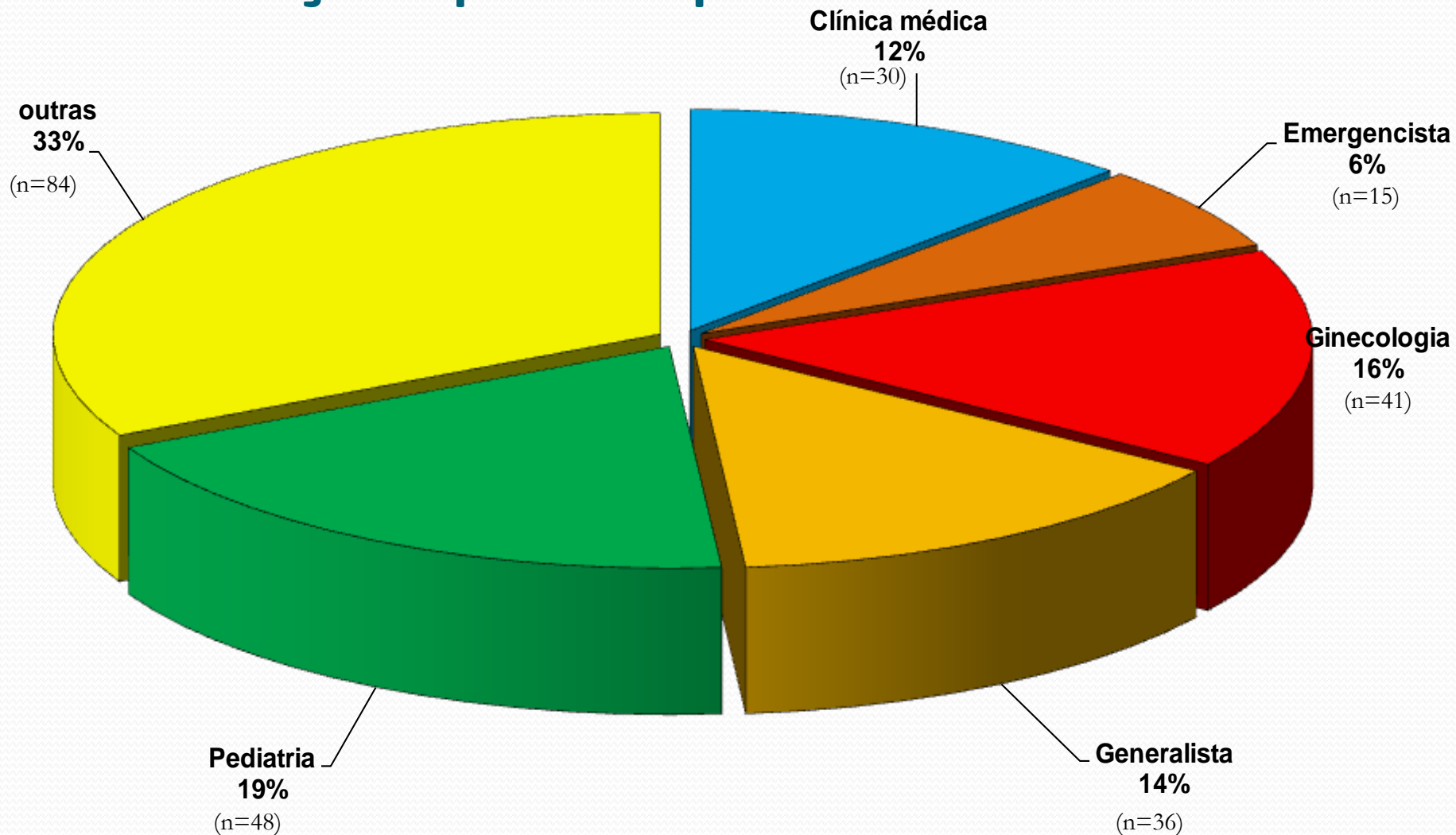


Formação Profissional (Residência ou Especialização)

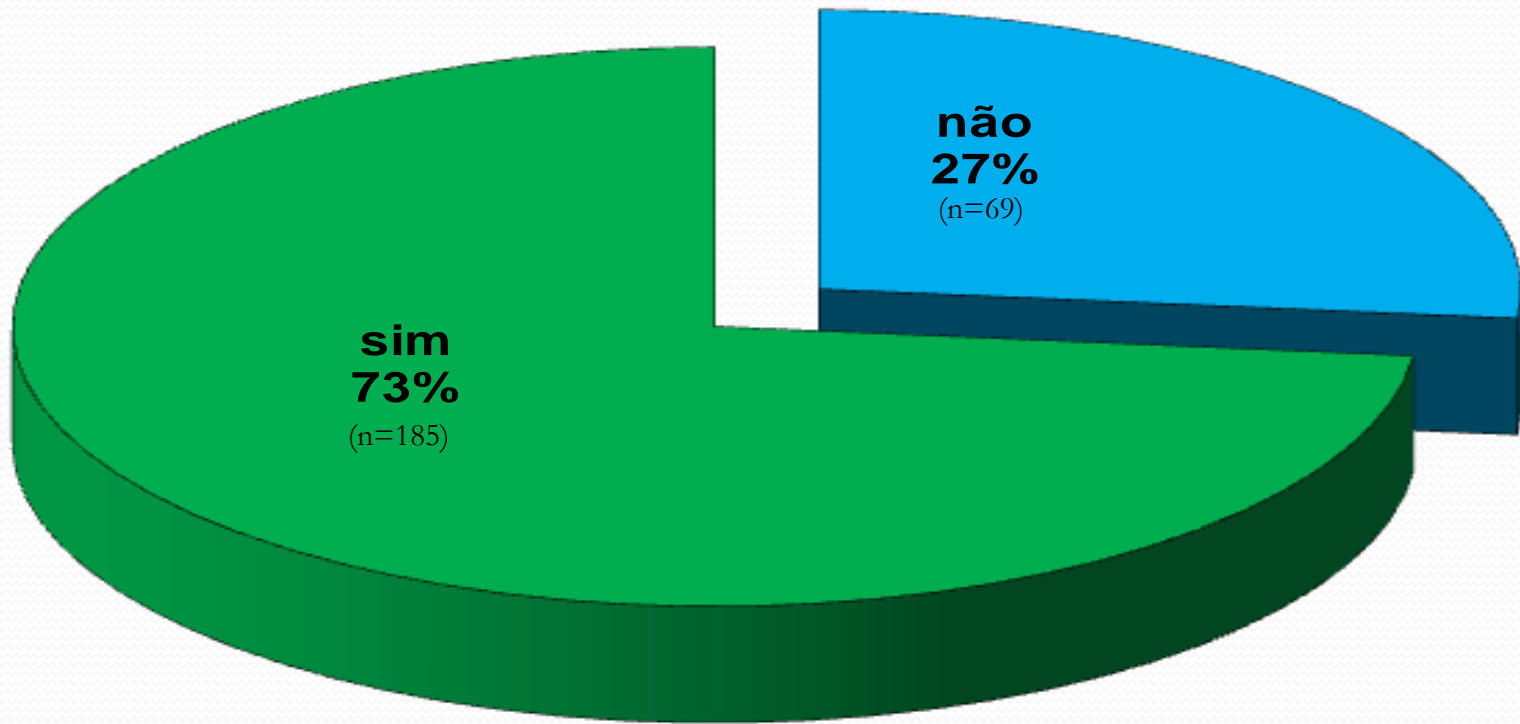


Fonte: Análise do perfil do médico da SMS Campinas/RH.SMS-08/2006

Distribuição por Especialidade Médica

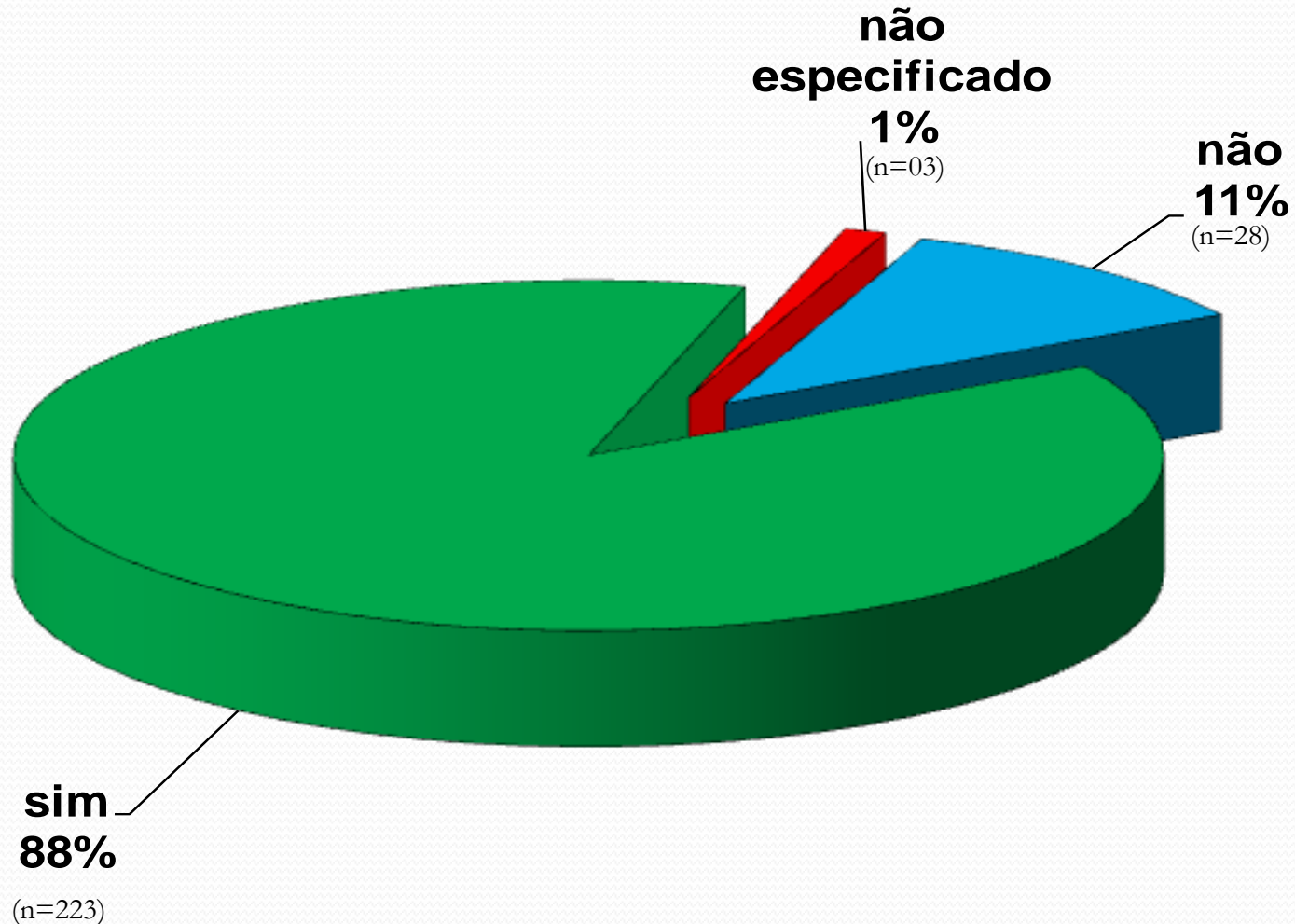


Reconhecimento da Estrutura Programática

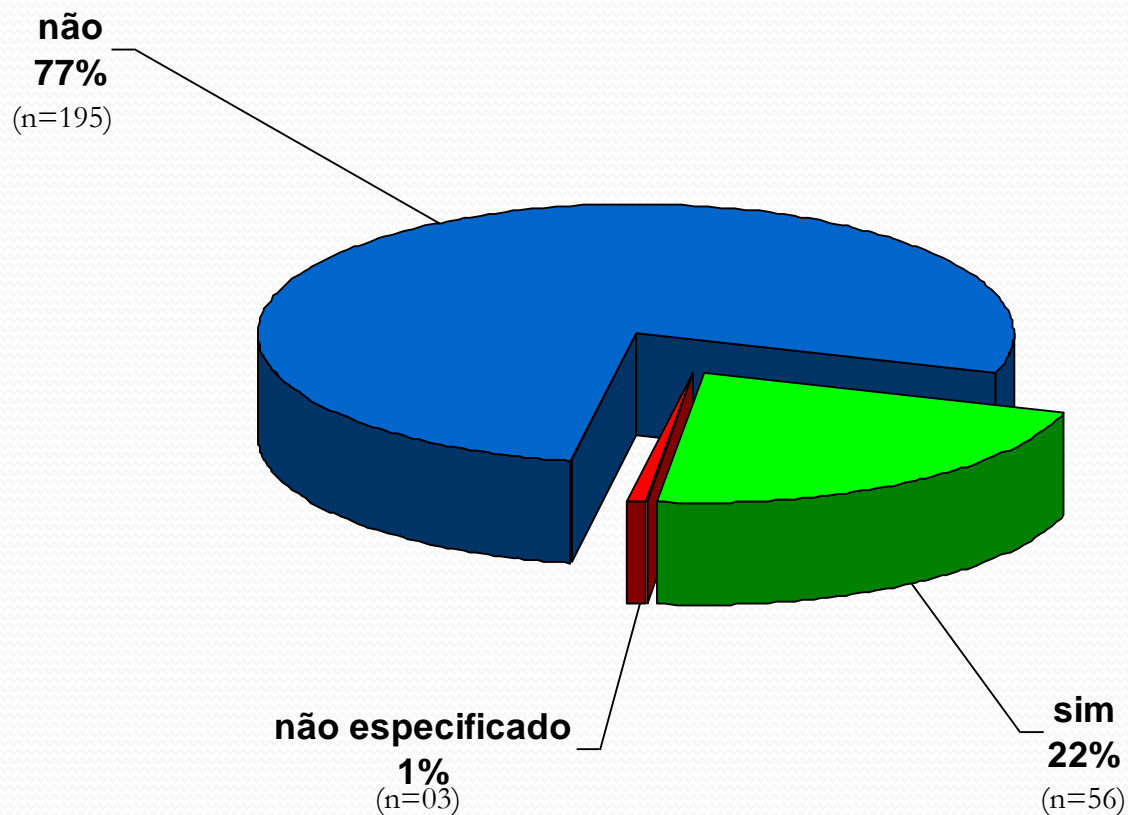


Fonte: Análise do perfil do médico da SMS Campinas/RH-SMS-0

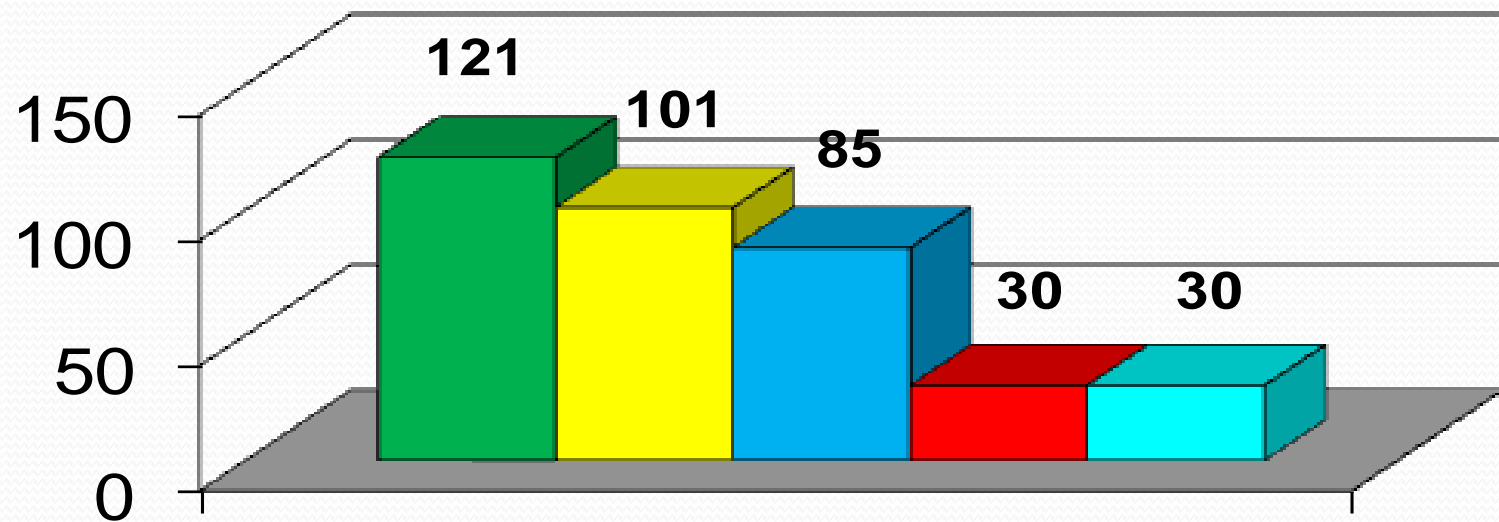
Satisfação quanto a atuação profissional dentro da Saúde Pública



Satisfação com as condições de trabalho oferecidas pela SMS



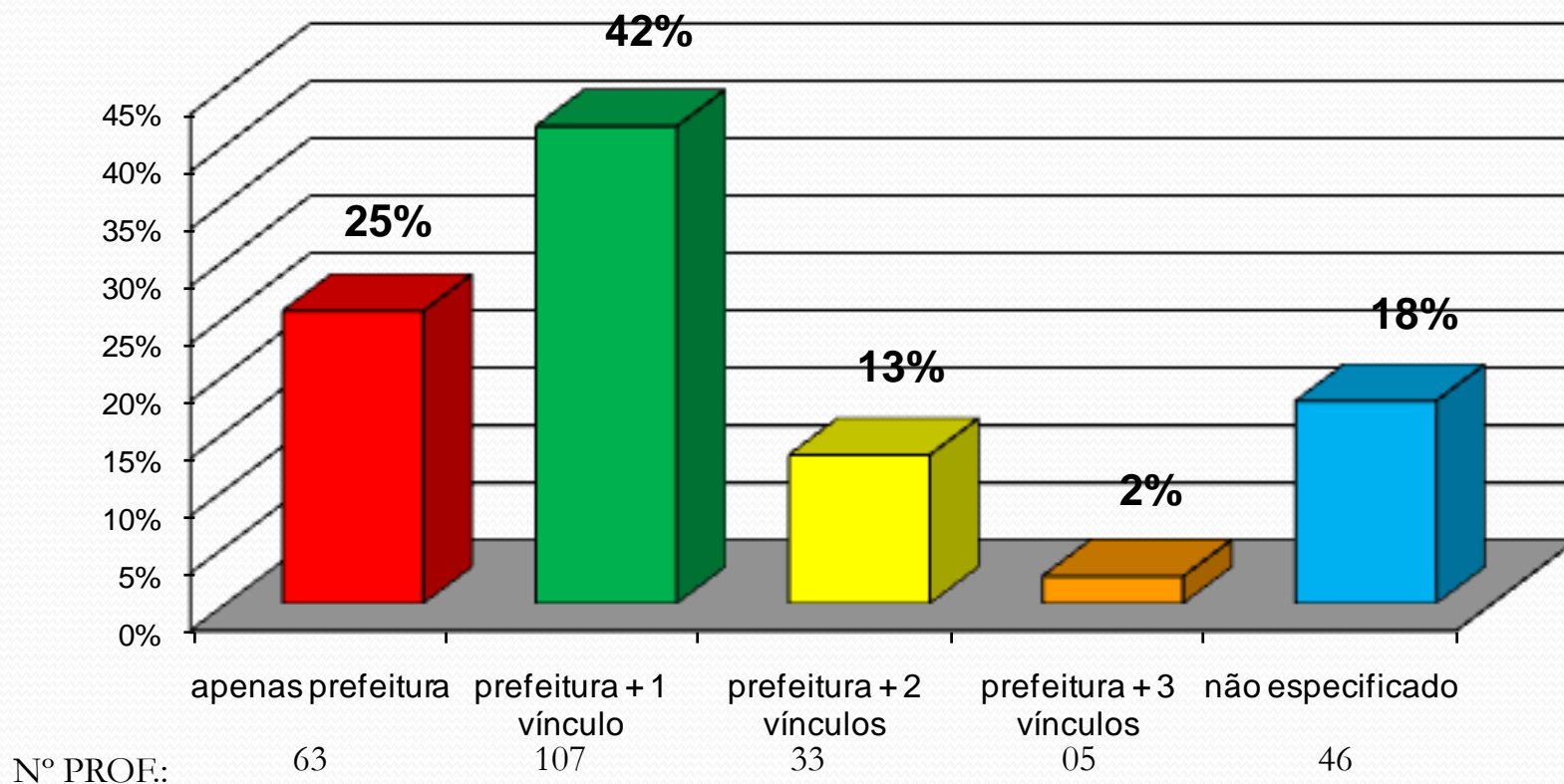
Causas da insatisfação



resultado

- problemas de infraestrutura
- materiais
- condições de trabalho
- valorização do profissional
- insatisfação salarial

Outros vínculos empregatícios dos profissionais que atuam na SMS Campinas



Fonte: Análise do perfil do médico da SMS Campinas/RH-SMS-



Cenário Atual

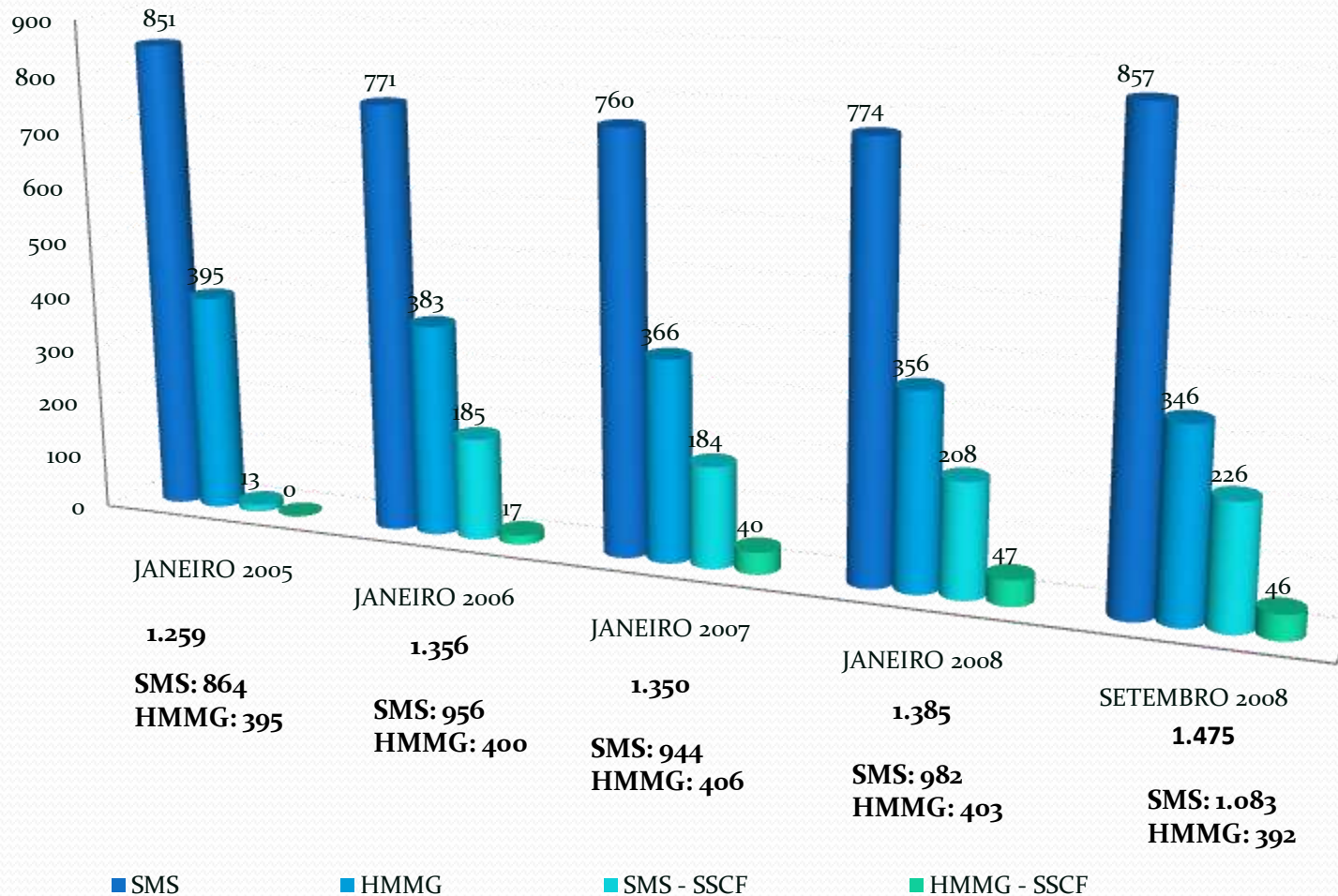
Número total de profissionais

Prefeitura Municipal de Campinas: 5.969

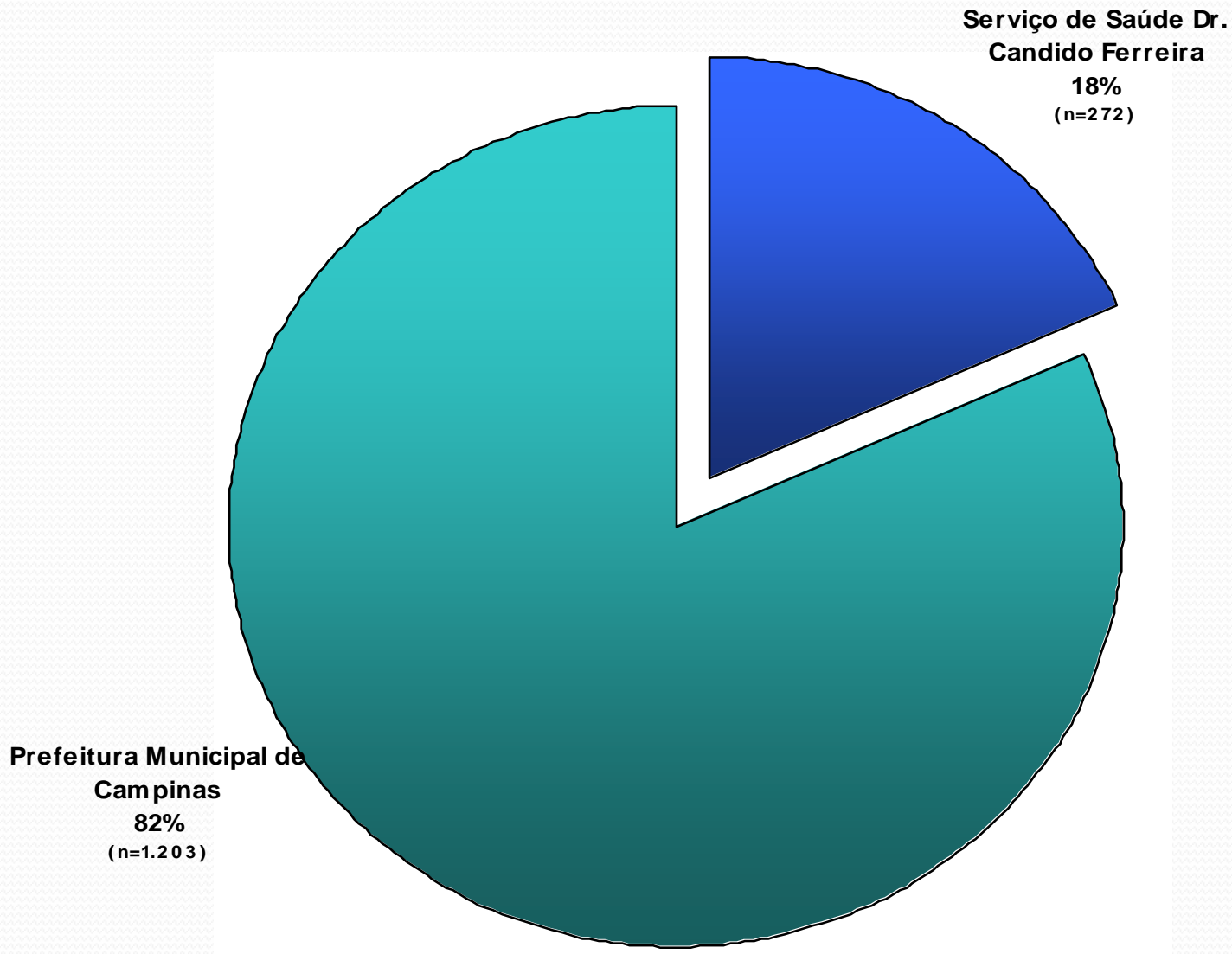
Hospital Municipal Dr. Mario Gatti: 1.725

Total de Profissionais: 7.694

Quadro Evolutivo



Vínculo Empregatício



Em relação à empregabilidade:

- 2/3 dos profissionais médicos atuam no setor público
- 1/3 dos profissionais médicos atuam no setor privado

FONTE: Organização Mundial de Saúde 2006

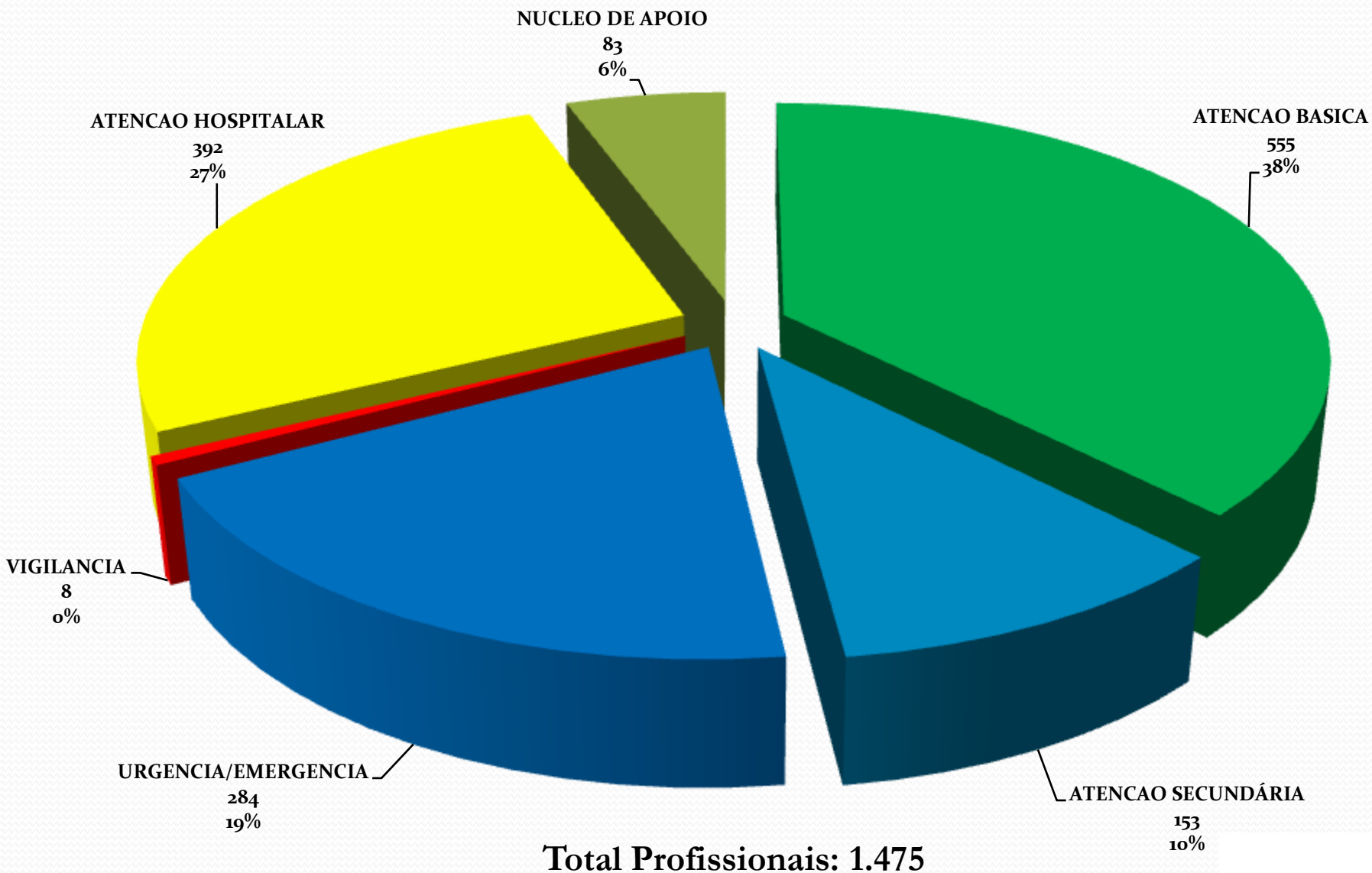
Proporção entre as categorias de enfermagem e médica

Regiões	Proporcionalidade
Região da África	8:1
Estados Unidos e Canadá	4:1
Região do Pacífico Oeste	1,5:1
Chile, Peru, El Salvador e México	< 1:1

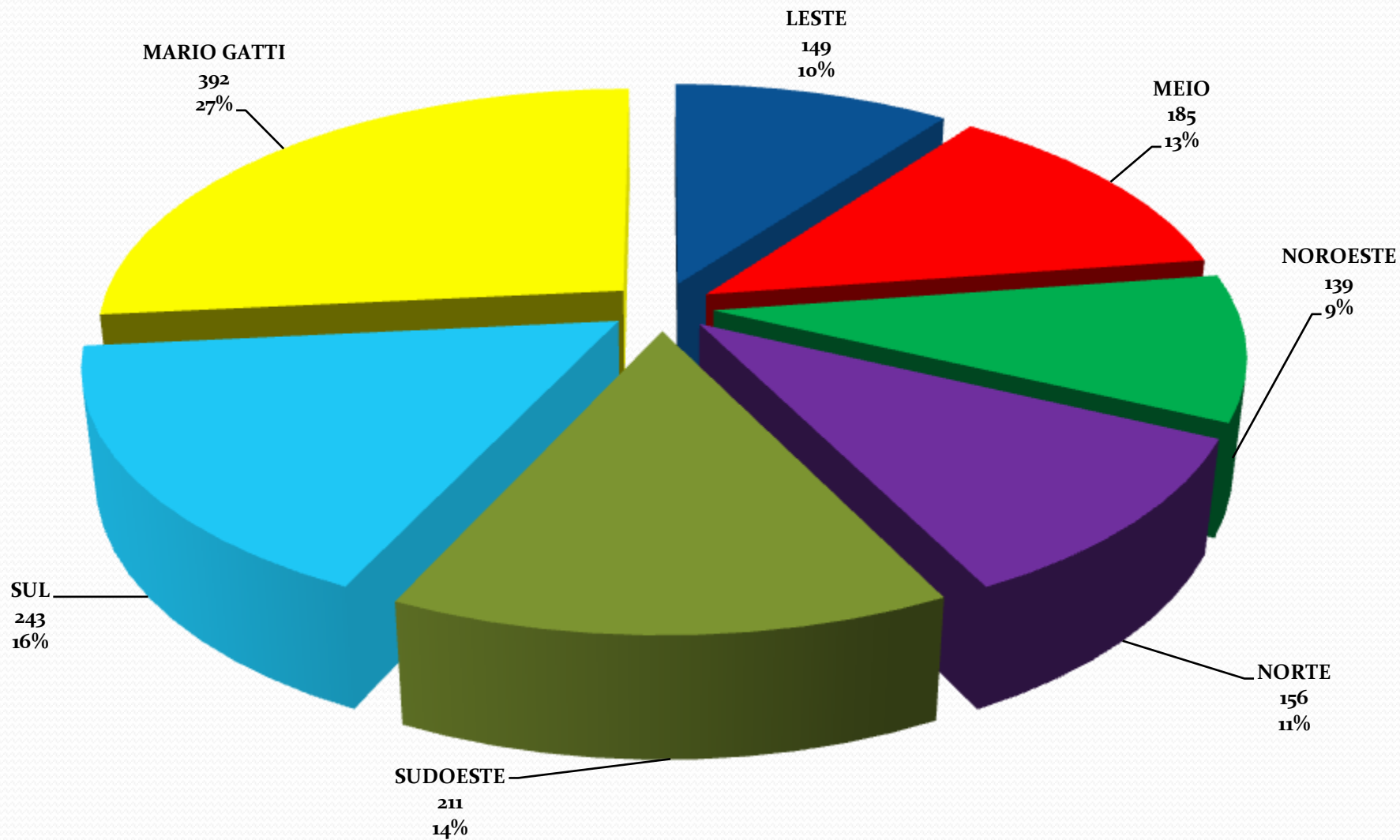
Fonte: Wook, L. J. Fórum de Alto Nível, Paris, nov/05.

Campinas	1,85:1
----------	--------

Inserção por Nível Hierárquico



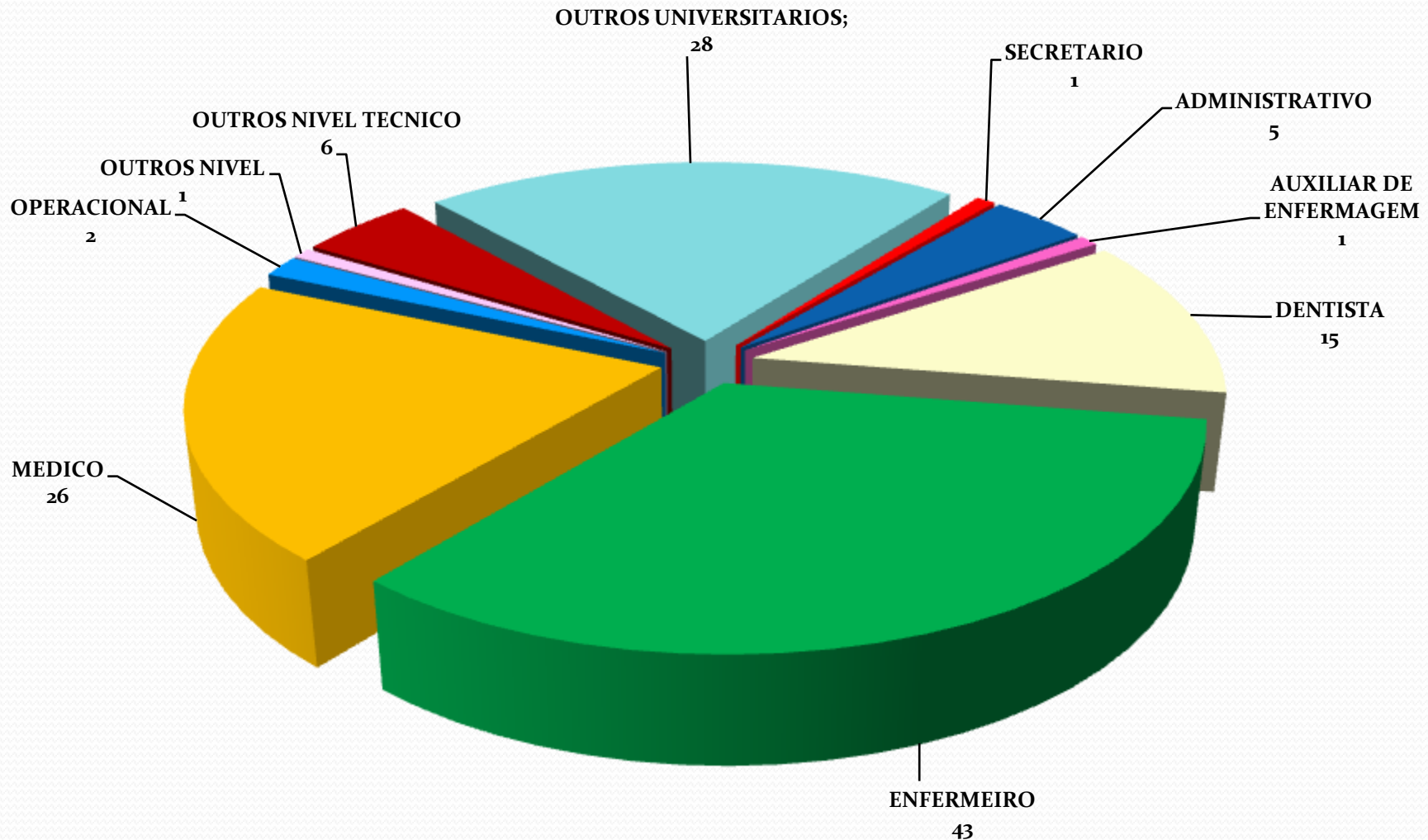
Concentração por Estrutura



Total Profissionais: 1.475

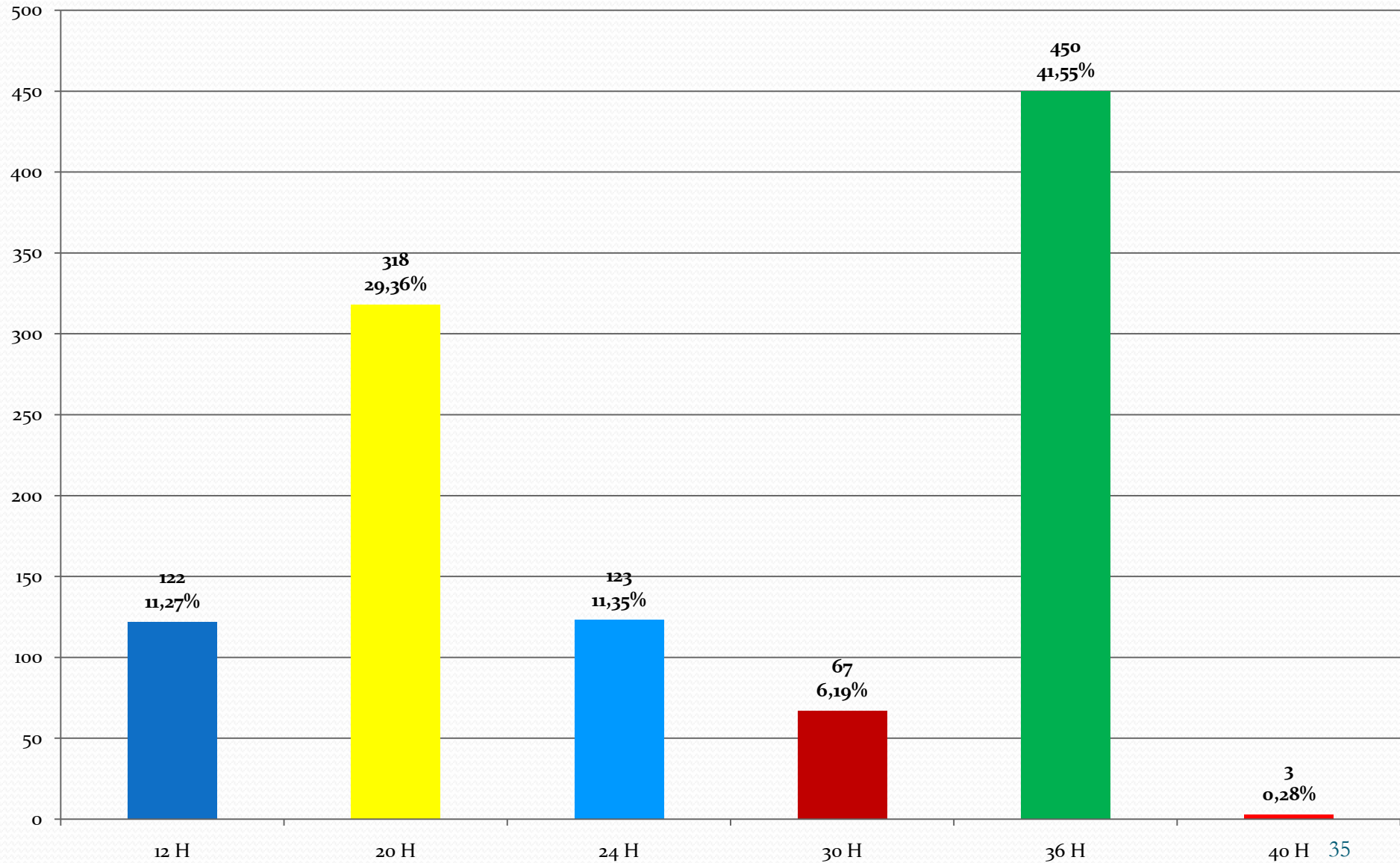
Setembro/2008


Categorias Profissionais em Cargos de Gestão



TOTAL DE PROFISSIONAIS NA GESTÃO: 128

Jornada de Trabalho

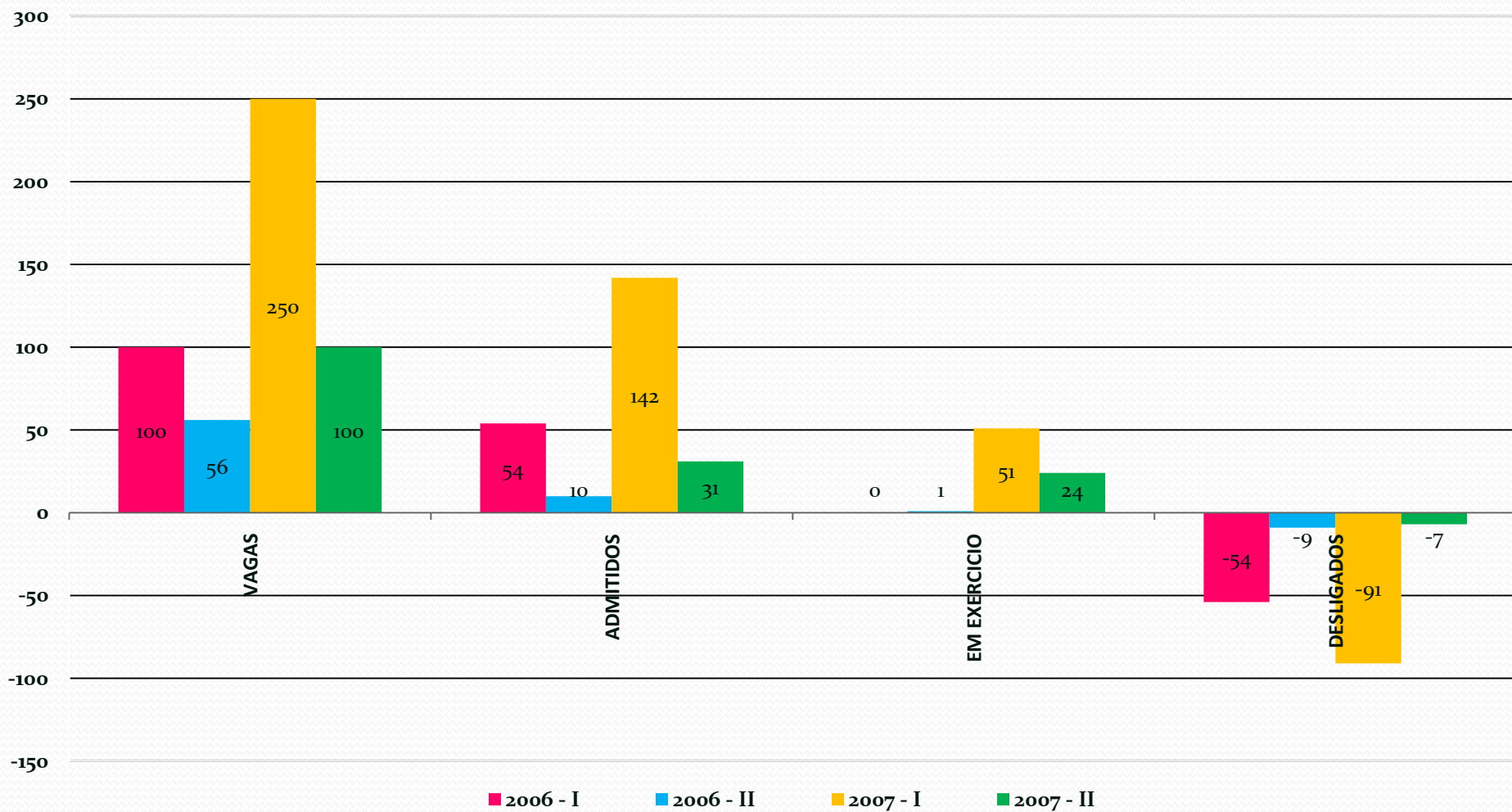




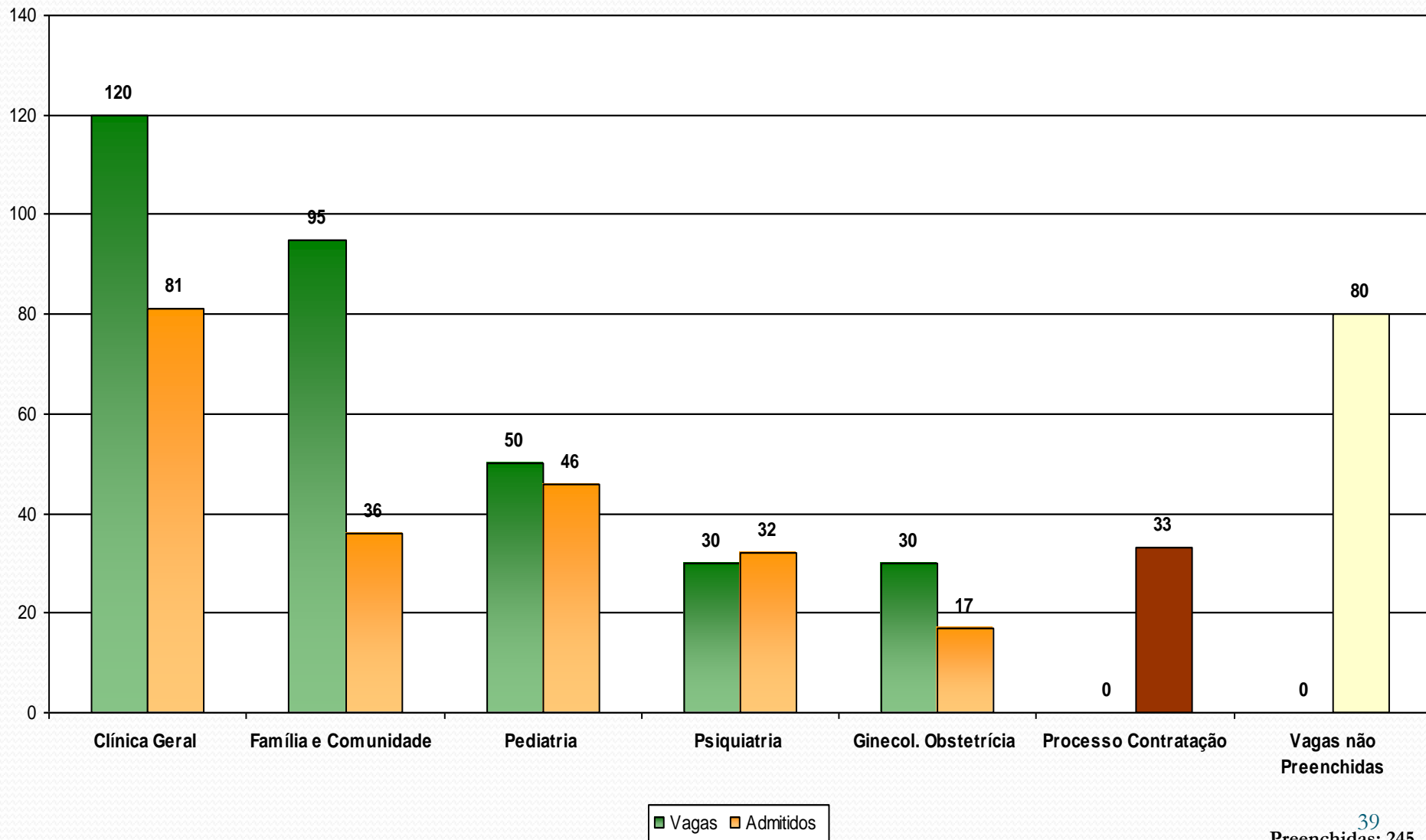
Mecanismos para captação e fixação

- Realização de Concurso Público;
- Melhoria das condições de trabalho;
- Investimento na retaguarda das especialidades;
- Salário compatível com o mercado
- Qualificação do critério de remuneração por variáveis de vulnerabilidade;
- Fomento e estruturação do cuidado transdisciplinar;
- Qualificação do processo de trabalho através do Programa de Educação Permanente.

Processo Seletivo Público



Concurso Público



Programa Cuidando dos Cuidadores

