

## Demografia e morbimortalidade de residentes em Campinas

### 1) Demografia: Censos 2000 e 2010

População, incrementos absolutos, relativos e taxas de crescimento anual por sexo e Faixa etária

Razão entre os Sexos (H/M) por faixa etária

Taxa de envelhecimento (I/J) por sexo e censo

### 2) Demografia: Censos 2000 e 2010

Pirâmides populacionais (FE a cada 5 anos)

### 3) Mortalidade: SIM

Óbitos de residentes por Grupo de causa principal e faixa etária, em 2000 e 2009

### 4) Morbidade hospitalar dos residentes em Campinas: SIHRDSP0001 a 1012.dbc

Série histórica das AIH dos residentes em Campinas por ano e Grupo de CID

Vide mais detalhes em

[https://reports.zoho.com/ZDBDataSheetView.cc?OBJID=302029000000076735&STANDALONE=true&ZDB\\_THEME\\_NAME=blue](https://reports.zoho.com/ZDBDataSheetView.cc?OBJID=302029000000076735&STANDALONE=true&ZDB_THEME_NAME=blue)

### 5) Morbidade hospitalar dos residentes em Campinas: SIHRDSP0001 a 1012.dbc

Distribuição das internações por grupo de CID selecionável, faixa etária e ano

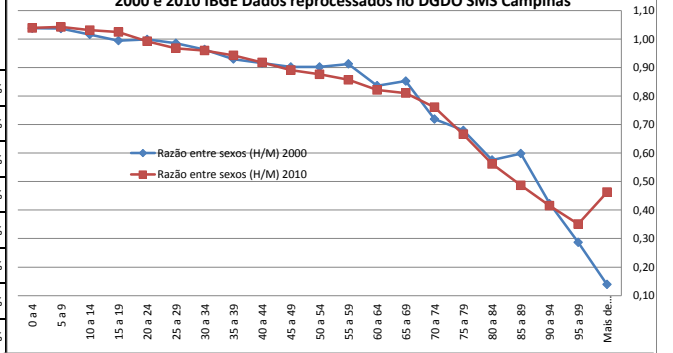
Vide mais detalhes em

[https://reports.zoho.com/ZDBDataSheetView.cc?OBJID=302029000000076735&STANDALONE=true&ZDB\\_THEME\\_NAME=blue](https://reports.zoho.com/ZDBDataSheetView.cc?OBJID=302029000000076735&STANDALONE=true&ZDB_THEME_NAME=blue)

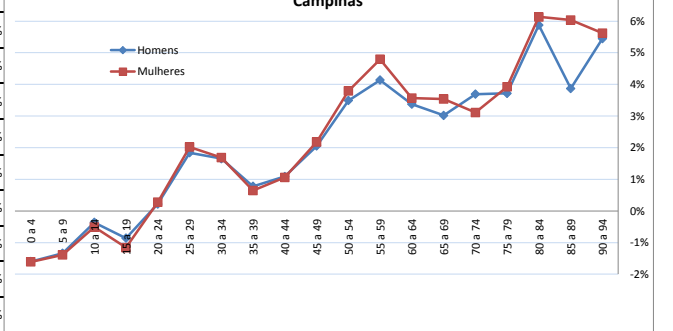
Informações sobre a população de Campinas dos Censos de 2000 e 2010 Fonte: IBGE

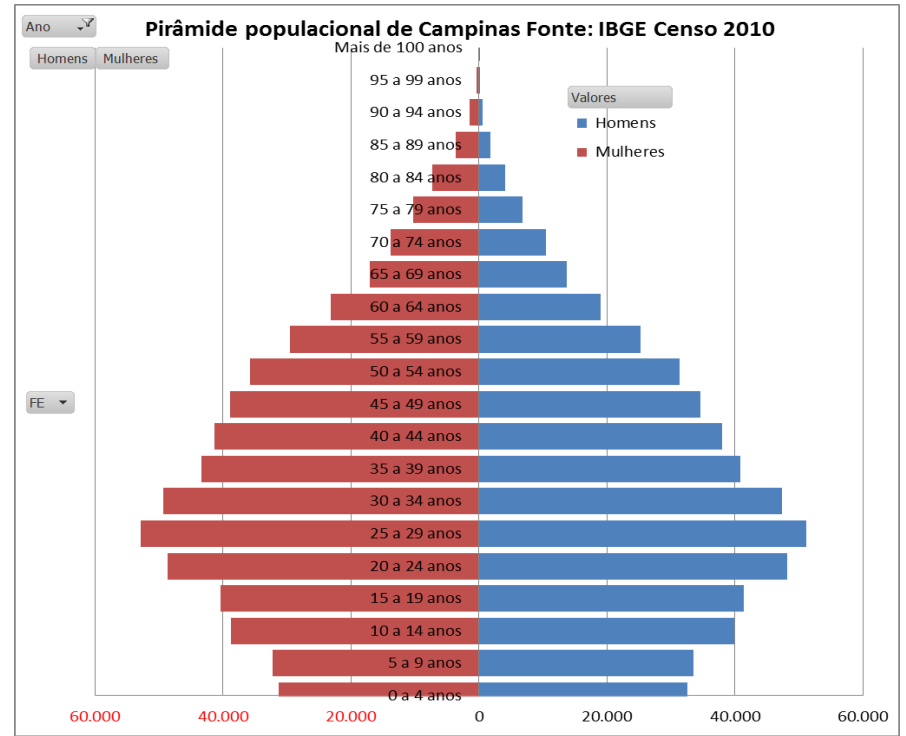
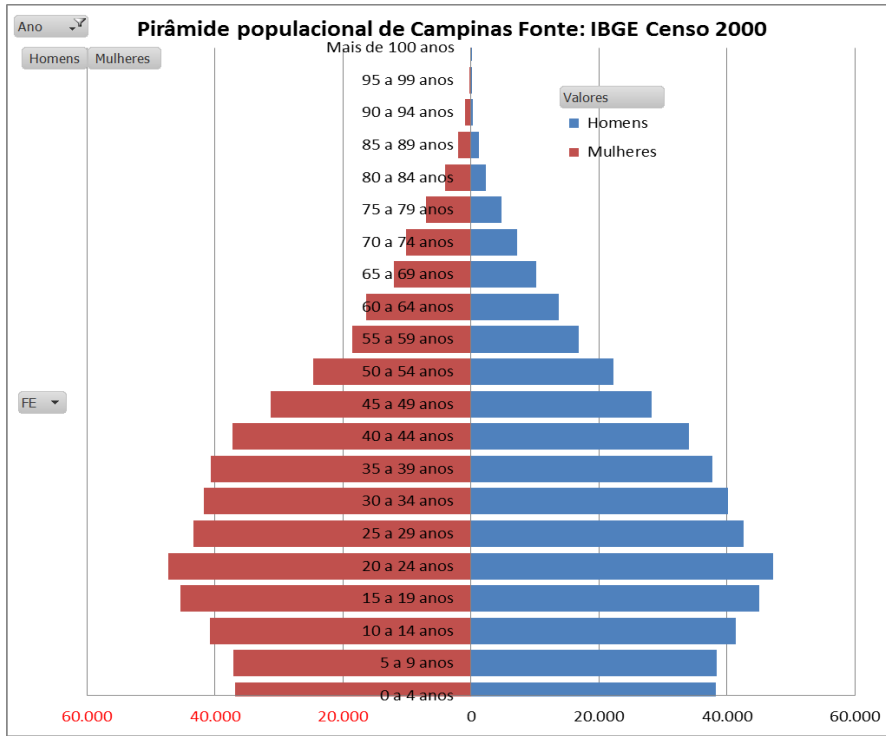
Censo IBGE 2000 Campinas					Censo IBGE 2010 Campinas					INCREMENTO relativo			INCREMENTO absoluto			Taxa de Crescimento anual		
FE	Homens	Mulheres	Total	Razão entre sexos (H/M) 2000	FE	Homens	Mulheres	Total	Razão entre sexos (H/M) 2010	Homens	Mulheres	Total	Homens	Mulheres	Total	Homens	Mulheres	Total
Mais de 100	16	115	131	0,14	Mais de 100 anos	31	67	98	0,46	93,75%	-41,74%	-25,19%	15	-48	-33	6,84%	-5,26%	-2,86%
95 a 99	62	216	278	0,29	95 a 99 anos	134	382	516	0,35	116,13%	76,85%	85,61%	72	166	238	8,01%	5,87%	6,38%
90 a 94	356	843	1.199	0,42	90 a 94 anos	605	1.456	2.061	0,42	69,94%	72,72%	71,89%	249	613	862	5,45%	5,62%	5,57%
85 a 89	1.216	2.032	3.248	0,60	85 a 89 anos	1.777	3.650	5.427	0,49	46,13%	79,63%	67,09%	561	1.618	2.179	3,87%	6,03%	5,27%
80 a 84	2.313	4.021	6.334	0,58	80 a 84 anos	4.094	7.291	11.385	0,56	77,00%	81,32%	79,74%	1.781	3.270	5.051	5,88%	6,13%	6,04%
75 a 79	4.744	6.982	11.726	0,68	75 a 79 anos	6.832	10.260	17.092	0,67	44,01%	46,95%	45,76%	2.088	3.278	5.366	3,71%	3,92%	3,84%
70 a 74	7.277	10.118	17.395	0,72	70 a 74 anos	10.457	13.743	24.200	0,76	43,70%	35,83%	39,12%	3.180	3.625	6.805	3,69%	3,11%	3,36%
65 a 69	10.225	11.995	22.220	0,85	65 a 69 anos	13.766	16.986	30.752	0,81	34,63%	41,61%	38,40%	3.541	4.991	8.532	3,02%	3,54%	3,30%
60 a 64	13.674	16.349	30.023	0,84	60 a 64 anos	19.059	23.211	42.270	0,82	39,38%	41,97%	40,79%	5.385	6.862	12.247	3,38%	3,57%	3,48%
55 a 59	16.862	18.476	35.338	0,91	55 a 59 anos	25.295	29.515	54.810	0,86	50,01%	59,75%	55,10%	8.433	11.039	19.472	4,14%	4,80%	4,49%
50 a 54	22.248	24.669	46.917	0,90	50 a 54 anos	31.354	35.795	67.149	0,88	40,93%	45,10%	43,12%	9.106	11.126	20.232	3,49%	3,79%	3,65%
45 a 49	28.265	31.337	59.602	0,90	45 a 49 anos	34.630	38.876	73.506	0,89	22,52%	24,06%	23,33%	6.365	7.539	13.904	2,05%	2,18%	2,12%
40 a 44	34.063	37.218	71.281	0,92	40 a 44 anos	37.955	41.355	79.310	0,92	11,43%	11,12%	11,26%	3.892	4.137	8.029	1,09%	1,06%	1,07%
35 a 39	37.759	40.620	78.379	0,93	35 a 39 anos	40.812	43.304	84.116	0,94	8,09%	6,61%	7,32%	3.053	2.684	5.737	0,78%	0,64%	0,71%
30 a 34	40.167	41.704	81.871	0,96	30 a 34 anos	47.315	49.301	96.616	0,96	17,80%	18,22%	18,01%	7.148	7.597	14.745	1,65%	1,69%	1,67%
25 a 29	42.651	43.301	85.952	0,98	25 a 29 anos	51.178	52.883	104.061	0,97	19,99%	22,13%	21,07%	8.527	9.582	18.109	1,84%	2,02%	1,93%
20 a 24	47.199	47.279	94.478	1,00	20 a 24 anos	48.225	48.593	96.818	0,99	2,17%	2,78%	2,48%	1.026	1.314	2.340	0,22%	0,27%	0,24%
15 a 19	45.076	45.337	90.413	0,99	15 a 19 anos	41.344	40.346	81.690	1,02	-8,28%	-11,01%	-9,65%	-3.732	-4.991	-8.723	-0,86%	-1,16%	-1,01%
10 a 14	41.366	40.723	82.089	1,02	10 a 14 anos	39.891	38.690	78.581	1,03	-3,57%	-4,99%	-4,27%	-1.475	-2.033	-3.508	-0,36%	-0,51%	-0,44%
5 a 9	38.411	37.049	75.460	1,04	5 a 9 anos	33.570	32.214	65.784	1,04	-12,60%	-13,05%	-12,82%	-4.841	-4.835	-9.676	-1,34%	-1,39%	-1,36%
0 a 4	38.223	36.838	75.061	1,04	0 a 4 anos	32.541	31.330	63.871	1,04	-14,87%	-14,95%	-14,91%	-5.682	-5.508	-11.190	-1,60%	-1,61%	-1,60%
<b>Total</b>	<b>472.173</b>	<b>497.222</b>	<b>969.395</b>	<b>0,95</b>	<b>Total</b>	<b>520.865</b>	<b>559.248</b>	<b>1.080.113</b>	<b>0,93</b>	<b>10,31%</b>	<b>12,47%</b>	<b>11,42%</b>	<b>48.692</b>	<b>62.026</b>	<b>110.718</b>	<b>0,99%</b>	<b>1,18%</b>	<b>1,09%</b>
Censo IBGE 2000					Censo IBGE 2010					INCREMENTO relativo			INCREMENTO absoluto			Taxa de Crescimento anual		
FE	Homens	Mulheres	Total	Razão entre sexos (H/M)	FE	Homens	Mulheres	Total	Razão entre sexos (H/M)	Homens	Mulheres	Total	Homens	Mulheres	Total	Homens	Mulheres	Total
população de 0 a 14 (J)	118.000	114.610	232.610	1,03	população de 0 a 14 (J)	106.002	102.234	208.236	1,04	-10,17%	-10,80%	-10,48%	-11.998	-12.376	-24.374	-1,07%	-1,14%	-1,10%
pop de 60 e mais (I)	39.883	52.671	92.554	0,76	pop de 60 e mais (I)	56.755	77.046	133.801	0,74	42,30%	46,28%	44,57%	16.872	24.375	41.247	3,59%	3,88%	3,75%
Índice de envelhecimento (J/I)	33,80%	45,96%	39,79%		Índice de envelhecimento (J/I)	53,54%	75,36%	64,25%										

**Evolução da Razão entre Sexos em Campinas** Fonte: Censos 2000 e 2010 IBGE Dados reprocessados no DGDO SMS Campinas



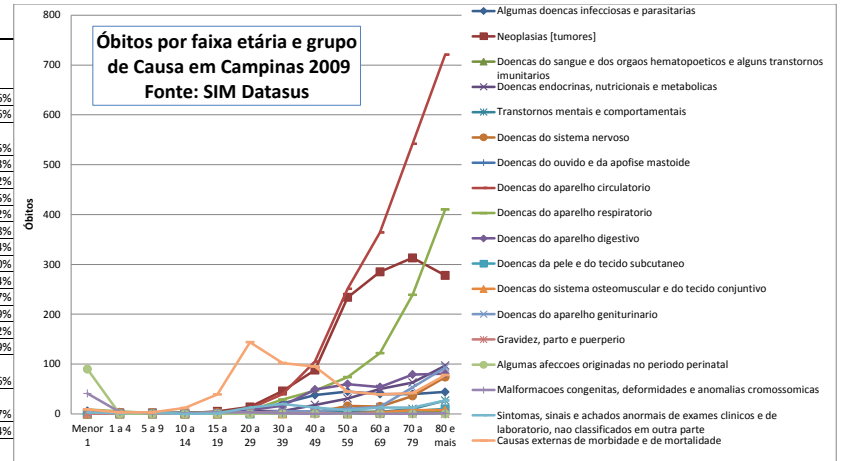
**Evolução da Taxa de crescimento anual em Campinas** Fonte: Censos 2000 e 2010 IBGE Dados reprocessados no DGDO SMS Campinas





Mortalidade por grupos de causas, faixa etária e por residência ( Fonte: Portal DATASUS Tabnet/SIM - 2009)

Mortalidade por Capítulo CID 10	Faixa Etária														Total	%
	Menor 1	1 a 4	5 a 9	10 a 14	15 a 19	20 a 29	30 a 39	40 a 49	50 a 59	60 a 69	70 a 79	80 e mais	Idade Ignorada			
Algumas doenças infecciosas e parasitárias	6	2	1	3	2	8	21	38	45	40	40	44	0	250	3,86%	
Neoplasias (tumores)	0	2	2	1	5	14	46	88	234	285	313	278	0	1.268	19,56%	
Doenças do sangue e dos órgãos hematopoéticos e alguns transtornos imunitários	0	0	0	0	0	3	3	2	0	5	4	6	0	23	0,35%	
Doenças endócrinas, nutricionais e metabólicas	2	1	0	0	0	6	6	18	31	50	63	97	0	274	4,23%	
Transtornos mentais e comportamentais	0	0	0	0	0	0	1	6	5	4	10	27	0	53	0,82%	
Doenças do sistema nervoso	2	3	2	0	3	1	4	3	16	15	36	74	0	159	2,45%	
Doenças do ouvido e da apófise mastoide	0	0	0	0	0	0	0	0	0	0	0	1	0	1	0,02%	
Doenças do aparelho circulatório	3	2	1	0	0	11	40	105	251	364	542	721	0	2.040	31,48%	
Doenças do aparelho respiratório	9	5	2	2	3	7	29	47	74	122	239	410	0	949	14,64%	
Doenças do aparelho digestivo	0	0	0	1	1	8	17	49	60	54	79	81	0	350	5,40%	
Doenças da pele e do tecido subcutâneo	0	0	0	0	0	0	1	3	1	1	6	10	0	22	0,34%	
Doenças do sistema osteomuscular e do tecido conjuntivo	0	0	0	0	0	2	0	2	1	3	8	8	0	24	0,37%	
Doenças do aparelho geniturinário	1	0	0	1	2	2	6	5	10	14	53	93	0	187	2,89%	
Gravidez, parto e puerpério	0	0	0	0	2	3	2	1	0	0	0	0	0	8	0,12%	
Algumas afeções originadas no período perinatal	90	0	0	0	0	0	0	0	0	0	0	0	0	90	1,39%	
Malformações congênicas, deformidades e anomalias cromossômicas	41	4	1	1	3	3	1	0	1	0	0	1	0	56	0,86%	
Sintomas, sinais e achados anormais de exames clínicos e de laboratório, não classificados em outra parte	3	1	3	0	1	13	20	13	8	13	13	27	0	115	1,77%	
Causas externas de morbidade e de mortalidade	9	3	3	12	39	144	102	95	45	39	42	78	1	612	9,44%	
<b>Total</b>	<b>166</b>	<b>23</b>	<b>15</b>	<b>21</b>	<b>61</b>	<b>225</b>	<b>299</b>	<b>475</b>	<b>782</b>	<b>1.009</b>	<b>1.448</b>	<b>1.956</b>	<b>1</b>	<b>6.481</b>		
%	2,56%	0,35%	0,23%	0,32%	0,94%	3,47%	4,61%	7,33%	12,07%	15,57%	22,34%	30,18%	0,02%		19,83%	



Mortalidade - São Paulo

Óbitos p/Residênc por Capítulo CID-10 e Faixa Etária

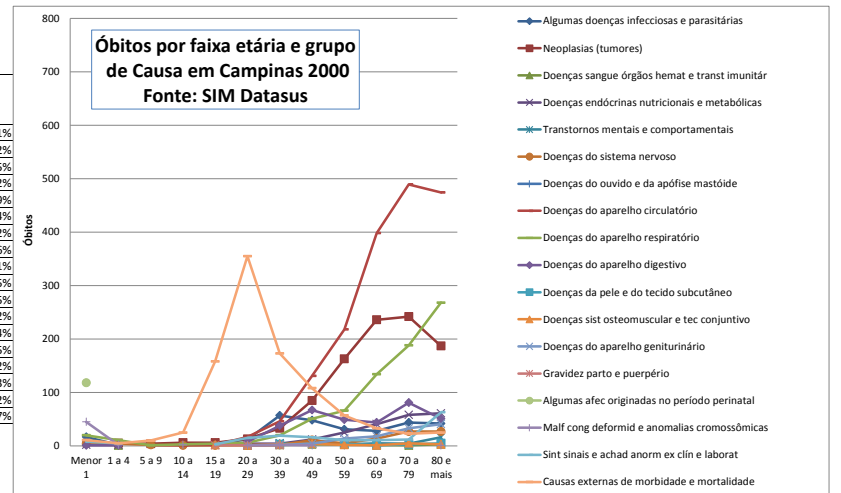
Município: Campinas

Período:2000

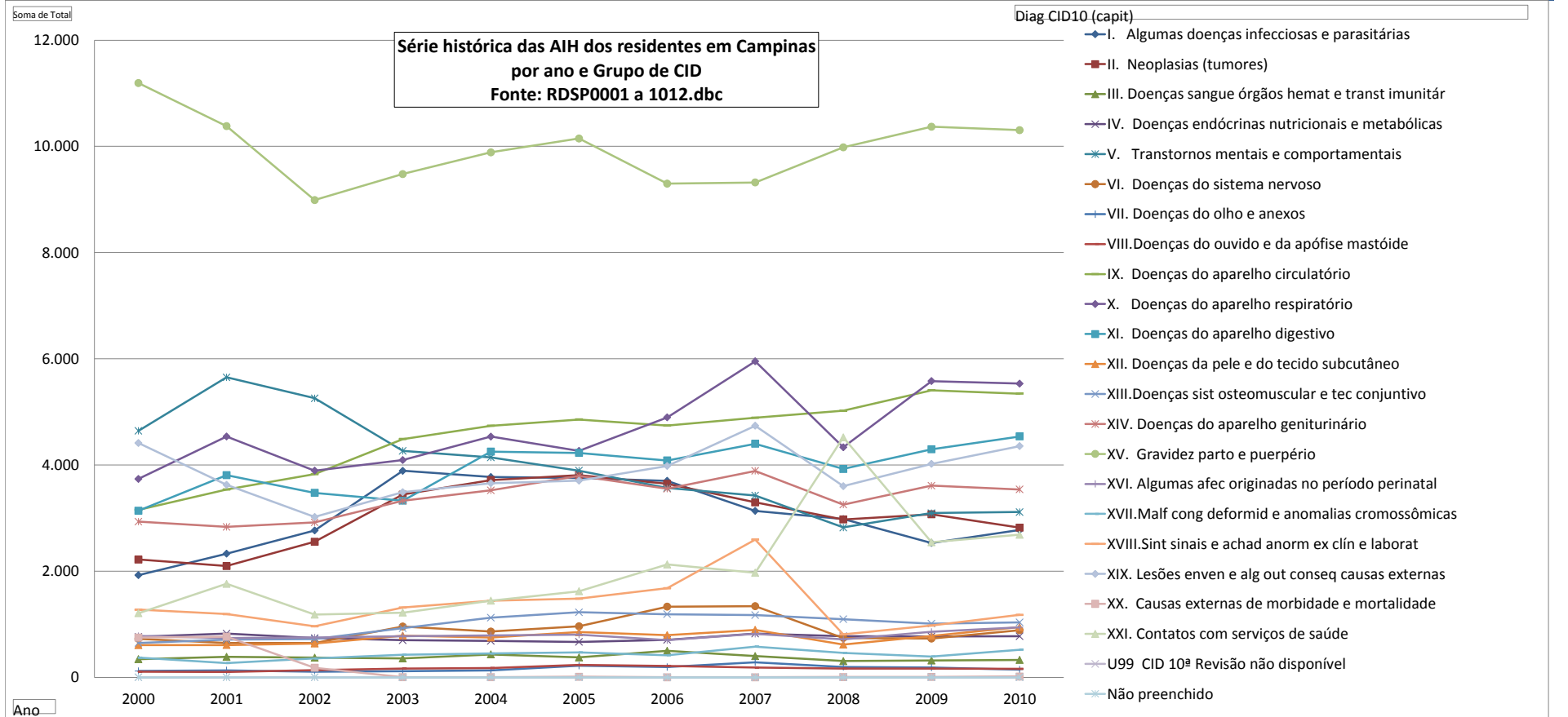
Mortalidade por Capítulo CID 10	Faixa Etária														Total	%
	Menor 1	1 a 4	5 a 9	10 a 14	15 a 19	20 a 29	30 a 39	40 a 49	50 a 59	60 a 69	70 a 79	80 e mais	Idade Ignorada			
Algumas doenças infecciosas e parasitárias	17	2			5	12	57	48	31	28	44	42		286	4,41%	
Neoplasias (tumores)		5	4	6	6	13	33	85	163	236	242	187		980	15,12%	
Doenças sangue órgãos hemat e transt imunitár		1				1	2	3	3	2	1	3		16	0,25%	
Doenças endócrinas nutricionais e metabólicas	2	2				4	4	12	25	41	58	61		209	3,22%	
Transtornos mentais e comportamentais							5	5	3	5	4	16		38	0,59%	
Doenças do sistema nervoso	4	4	2	1	1	2	2	11	5	14	27	27		100	1,54%	
Doenças do ouvido e da apófise mastoide										1				1	0,02%	
Doenças do aparelho circulatório	3		1	1	2	17	46	131	218	398	489	474		1780	27,46%	
Doenças do aparelho respiratório	20	11	1	3	4	6	20	51	66	134	188	268		772	11,91%	
Doenças do aparelho digestivo	1	1					8	38	67	49	44	81	51	340	5,25%	
Doenças da pele e do tecido subcutâneo								3		4	1	3	5	16	0,25%	
Doenças sist osteomuscular e tec conjuntivo					2	1	3	4	2	1	5	3		21	0,32%	
Doenças do aparelho geniturinário						1	2	4	14	18	33	41		113	1,74%	
Gravidez parto e puerpério					1	1	1							3	0,05%	
Algumas afec originadas no período perinatal	118													118	1,82%	
Malform cong deformid e anomalias cromossômicas	45	2			2		1	2	1				1	54	0,83%	
Sint sinais e achad anorm ex clín e laborat	8	5			3	15	19	16	11	11	12	63		163	2,52%	
Causas externas de morbidade e mortalidade	11	5	10	25	158	355	173	108	57	33	23	25		983	15,17%	
<b>Total</b>	<b>229</b>	<b>38</b>	<b>18</b>	<b>38</b>	<b>182</b>	<b>437</b>	<b>410</b>	<b>546</b>	<b>652</b>	<b>966</b>	<b>1210</b>	<b>1267</b>		<b>5993</b>		
%	3,82%	0,63%	0,30%	0,63%	3,04%	7,29%	6,84%	9,11%	10,88%	16,12%	20,19%	21,14%	0,00%			

Fonte: MS/SVS/DASIS - Sistema de Informações sobre Mortalidade - 31,67%

Consulte o site da Secretaria Estadual de Saúde para mais informações.



Soma de Tot Diag CID10 (capit)																										
Ano	I. Algumas	II. Neoplasia	III. Doenças	IV. Doenças	V. Transtori	VI. Doenças	VII. Doenças	VIII. Doenças	IX. Doenças	X. Doenças	XI. Doenças	XII. Doenças	XIII. Doenças	XIV. Doenças	XV. Gravidez	XVI. Alguma	XVII. Malf	XVIII. Sint	XIX. Lesões	XX. Causas e	XXI. Contato	U99	CID 10ª	Não preench	Total	Geral
2000	1925	2218	344	763	4642	727	119	108	3156	3738	3138	609	648	2932	11192	778	371	1275	4414	749	1209	0	0	0	45055	
2001	2330	2097	388	826	5651	646	132	102	3539	4536	3809	610	711	2833	10381	742	271	1191	3627	765	1762	0	0	0	46949	
2002	2766	2553	370	739	5256	647	107	136	3826	3894	3476	638	721	2920	8989	749	355	963	3021	181	1182	0	0	0	43489	
2003	3890	3442	357	699	4267	957	118	167	4489	4093	3327	787	926	3325	9479	774	427	1316	3488	3	1220	0	0	0	47551	
2004	3773	3716	432	687	4143	862	130	176	4739	4534	4253	750	1123	3522	9888	791	449	1442	3657	4	1444	0	0	0	50515	
2005	3755	3810	376	669	3894	963	220	233	4857	4267	4228	852	1226	3795	10149	805	469	1481	3705	11	1623	0	0	0	51388	
2006	3702	3645	500	706	3567	1331	194	217	4744	4897	4085	795	1190	3551	9297	701	417	1679	3982	1	2126	0	0	0	51327	
2007	3136	3295	400	825	3426	1342	286	184	4890	5953	4400	894	1172	3889	9321	820	580	2595	4739	2	1972	0	0	0	54121	
2008	2981	2974	307	775	2823	742	197	167	5022	4332	3924	618	1097	3254	9982	716	460	809	3600	6	4521	0	0	0	49307	
2009	2531	3071	318	770	3093	732	187	167	5407	5580	4297	781	1013	3611	10370	857	393	976	4022	7	2544	0	0	0	50727	
2010	2774	2820	329	776	3113	888	146	161	5344	5532	4538	946	1036	3540	10306	943	522	1178	4356	16	2685	0	0	0	51949	
<b>Total Geral</b>	<b>33563</b>	<b>33641</b>	<b>4121</b>	<b>8235</b>	<b>43875</b>	<b>9837</b>	<b>1836</b>	<b>1818</b>	<b>50013</b>	<b>51356</b>	<b>43475</b>	<b>8280</b>	<b>10863</b>	<b>37172</b>	<b>109354</b>	<b>8676</b>	<b>4714</b>	<b>14905</b>	<b>42611</b>	<b>1745</b>	<b>22288</b>	<b>0</b>	<b>0</b>	<b>0</b>	<b>542378</b>	



Diag CID10 (capit) 15.Gravidez parto e puerpério

Faixa etária (18)	Ano										
	2000	2001	2002	2003	2004	2005	2006	2007	2008	2009	2010
01) <1a	4	0	4	2	0	0	0	0	0	0	0
02) 1-4a	0	0	0	0	0	0	0	0	0	0	0
03) 5-9a	0	0	0	0	1	0	0	0	0	0	0
04) 10-14a	115	120	102	87	75	83	78	77	89	102	96
05) 15-19a	2483	2352	2029	1972	2042	2036	1893	1847	2037	1943	1902
06) 20-24a	3428	3112	2661	2881	2976	3027	2750	2633	2868	3005	2976
07) 25-29a	2581	2380	2002	2201	2399	2434	2173	2397	2444	2524	2465
08) 30-34a	1583	1436	1288	1380	1427	1545	1415	1407	1524	1691	1715
09) 35-39a	740	728	682	740	744	778	732	689	743	829	833
10) 40-44a	232	230	193	186	208	225	231	241	249	250	292
11) 45-49a	22	19	19	20	13	14	21	28	26	26	26
12) 50-54a	1	1	5	4	2	2	2	1	0	0	0
13) 55-59a	1	0	0	0	0	1	0	1	1	0	1
14) 60-64a	0	1	1	1	0	0	0	0	0	0	0
15) 65-69a	0	1	1	2	1	0	2	0	0	0	0
16) 70-74a	1	1	0	1	0	0	0	0	0	0	0
17) 75-79a	1	0	0	2	0	2	0	0	0	0	0
18) 80e+a	0	0	2	0	0	2	0	0	1	0	0

