

Produção Ambulatorial do SUS - São Paulo

Qtd. apresentada por esfera administrativa e ano processamento

Município: Campinas

**Subgrupo proced.: 0301 Consultas / Atendimentos / Acompanhamentos**

Período: 2008 a 2011

Fonte: Ministério da Saúde (TabNet) - Sistema de Informações Ambulatoriais do SUS (SIA/SUS).

Nota: Situação da base de dados nacional em 25/01/2012, sujeita a retificação.

Tipo de prestador	Total Ano			
	2008	2009	2010	2011
Esfera Estadual	672.020	762.456	773.169	865.404
Esfera Municipal	4.327.256	5.072.272	4.248.058	4.728.004
Esfera Privada	861.009	847.056	851.660	815.219
..Estabelecimento Privado sem fins Lucrativos	86.605	54.091	47.384	35.114
..Estabelecimento Filantrópico com CNAS válido	774.404	792.965	804.276	780.105
<b>Total</b>	<b>5.860.285</b>	<b>6.681.784</b>	<b>5.872.887</b>	<b>6.408.627</b>

Tipo de prestador	Média Mensal			
	2008	2009	2010	2011
Esfera Estadual	56.002	63.538	64.431	72.117
Esfera Municipal	360.605	422.689	354.005	394.000
Esfera Privada	71.751	70.588	70.972	67.935
..Estabelecimento Privado sem fins Lucrativos	7.217	4.508	3.949	2.926
..Estabelecimento Filantrópico com CNAS válido	64.534	66.080	67.023	65.009
<b>Total</b>	<b>488.357</b>	<b>556.815</b>	<b>489.407</b>	<b>534.052</b>

Produção Ambulatorial do SUS - São Paulo

Qtd. apresentada por esfera administrativa e ano processamento

Município: Campinas

**Complexidade: Média complexidade**

Período: 2008 a 2011

Fonte: Ministério da Saúde (TabNet) - Sistema de Informações Ambulatoriais do SUS (SIA/SUS).

Nota: Situação da base de dados nacional em 25/01/2012, sujeita a retificação.

Tipo de prestador	Total Ano			
	2008	2009	2010	2011
Esfera Estadual	3.587.183	3.838.890	4.118.226	4.319.682
Esfera Municipal	4.837.783	5.843.937	6.459.541	5.872.700
Esfera Privada	1.932.270	1.995.130	2.068.840	2.044.011
..Estabelecimento Privado com Fins Lucrativos PJ/PF	95.773	87.861	95.752	95.342
..Estabelecimento Privado sem fins Lucrativos	134.677	95.283	95.345	67.537
..Estabelecimento Filantrópico com CNAS válido	1.701.820	1.811.986	1.877.743	1.881.132
<b>Total</b>	<b>10.357.236</b>	<b>11.677.957</b>	<b>12.646.607</b>	<b>12.236.393</b>

Tipo de prestador	Média Mensal			
	2008	2009	2010	2011
Esfera Estadual	298.932	319.908	343.186	359.974
Esfera Municipal	403.149	486.995	538.295	489.392
Esfera Privada	161.023	166.261	172.403	170.334
..Estabelecimento Privado com Fins Lucrativos PJ/PF	7.981	7.322	7.979	7.945
..Estabelecimento Privado sem fins Lucrativos	11.223	7.940	7.945	5.628
..Estabelecimento Filantrópico com CNAS válido	141.818	150.999	156.479	156.761
<b>Total</b>	<b>863.103</b>	<b>973.163</b>	<b>1.053.884</b>	<b>1.019.699</b>

Produção Ambulatorial do SUS - São Paulo

Qtd. apresentada por esfera administrativa e ano processamento

Município: Campinas

**Complexidade: Alta complexidade - Exceto Grupo 06 (Medicamentos)**

Período: 2008 a 2011

Fonte: Ministério da Saúde (TabNet) - Sistema de Informações Ambulatoriais do SUS (SIA/SUS).

Nota: Situação da base de dados nacional em 25/01/2012, sujeita a retificação.

Tipo de prestador	Total Ano			
	2008	2009	2010	2011
Esfera Estadual	224.250	205.565	205.433	241.759
Esfera Municipal	27.106	32.130	29.523	40.197
Esfera Privada	239.645	205.353	264.752	269.570
..Estabelecimento Privado com Fins LucrativosPJ/PF	83.551	73.585	75.308	80.732
..Estabelecimento Privado sem fins Lucrativos	11	105	113	107
..Estabelecimento Filantrópico com CNAS válido	156.083	131.663	189.331	188.731
<b>Total</b>	<b>491.001</b>	<b>443.048</b>	<b>499.708</b>	<b>551.526</b>

Tipo de prestador	Média Mensal			
	2008	2009	2010	2011
Esfera Estadual	18.688	17.130	17.119	20.147
Esfera Municipal	2.259	2.678	2.460	3.350
Esfera Privada	19.970	17.113	22.063	22.464
..Estabelecimento Privado com Fins LucrativosPJ/PF	6.963	6.132	6.276	6.728
..Estabelecimento Privado sem fins Lucrativos	1	9	9	9
..Estabelecimento Filantrópico com CNAS válido	13.007	10.972	15.778	15.728
<b>Total</b>	<b>40.917</b>	<b>36.921</b>	<b>41.642</b>	<b>45.961</b>

### Internações Complexo Hospitalar Ouro Verde

Período: 2009 a 2011

Fonte: SIH RDSP0901 a 1112.dbc

Dados reprocessados no DGDO da SMS Campinas

Especialidade	2009	2010	2011
Clínica cirúrgica	301	1.015	1.623
Clínica médica	1.771	1.323	2.373
Psiquiatria	0	118	234
Pediatria	490	402	536
Leito Dia / Cirúrgicos	22	67	16
<b>Total</b>	<b>2.584</b>	<b>2.925</b>	<b>4.782</b>

Obs.: não houve internação em 2008.

### Produção Ambulatorial - Complexo Hospitalar Ouro Verde

Período: 2008 a 2011

Fonte: Arquivos PASP0801 a 1112.dbc

Dados reprocessados no DGDO da SMS Campinas

Grupo/Subgrupo	2008	2009	2010	2011
<b>02-PROCEDIMENTOS COM FINALIDADE DIAGNÓSTICA</b>	<b>18.031</b>	<b>164.448</b>	<b>159.159</b>	<b>185.575</b>
..0201-Coleta de material	2.749	7.421	542	1.184
..0202-Diagnóstico em laboratório clínico	0	46.681	29.674	32.981
..0204-Diagnóstico por radiologia	11.244	70.012	73.129	83.564
..0205-Diagnóstico por ultra-sonografia	361	7.485	10.107	20.134
..0206-Diagnóstico por tomografia	0	1.663	3.558	5.194
..0207-Diagnóstico por ressonância magnética	0	0	0	664
..0209-Diagnóstico por endoscopia	0	3.097	3.783	3.675
..0211-Métodos diagnósticos em especialidades	577	17.189	28.412	27.009
..0214-Diagnóstico por teste rápido	3.100	10.900	9.954	11.170
<b>03-PROCEDIMENTOS CLÍNICOS</b>	<b>90.414</b>	<b>471.004</b>	<b>494.046</b>	<b>750.201</b>
..0301-Consultas / Atendimento / Acompanhamentos	89.615	458.793	477.986	727.264
..0302-Fisioterapia	601	11.350	15.625	20.940
..0303-Tratamentos clínicos (outras especialidades)	198	823	373	1.957
..0306-Hemoterapia	0	38	62	40
<b>04-PROCEDIMENTOS CIRÚRGICOS</b>	<b>1.807</b>	<b>7.680</b>	<b>7.939</b>	<b>8.586</b>
..0401-Peq cirurg e cirurg pele,tec subcut mucosa	1.695	6.708	7.469	7.473
..0404-Cirurgia vias aéreas super,cabeça pescoço	0	0	2	1
..0405-Cirurgia do aparelho da visão	0	13	28	570
..0406-Cirurgia do aparelho circulatório	1	0	0	0
..0407-Cirurgia apar digest órgãos anex parede abd	0	319	214	358
..0408-Cirurgia do sistema osteomuscular	99	388	220	169
..0409-Cirurgia do aparelho geniturinário	0	6	5	2
..0414-Cirurgia oro-facial	12	0	0	0
..0417-Anestesiologia	0	246	1	13
<b>Total</b>	<b>110.252</b>	<b>643.132</b>	<b>661.144</b>	<b>944.362</b>

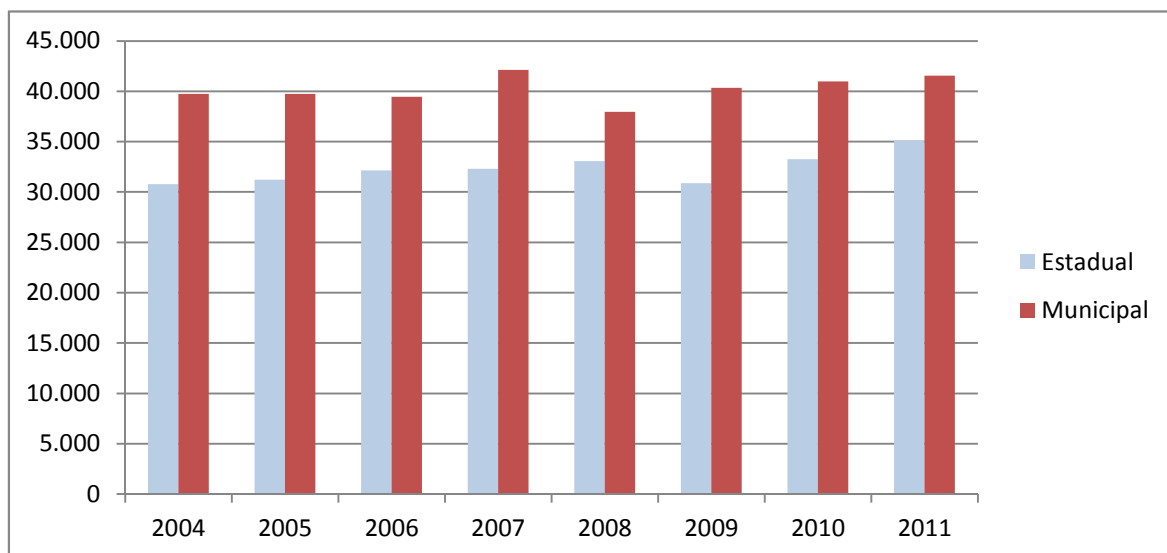
## Evolução das internações em Campinas por gestão

Período: 2004 a 2011

Fonte: SIH RDSP0401 a 1112.dbc

Dados reprocessados no DGDO da SMS Campinas

	2004	2005	2006	2007	2008	2009	2010	2011
Estadual	30.776	31.210	32.134	32.300	33.063	30.882	33.268	35.134
Municipal	39.745	39.749	39.466	42.113	37.973	40.331	40.969	41.560
<b>Total</b>	<b>70.521</b>	<b>70.959</b>	<b>71.600</b>	<b>74.413</b>	<b>71.036</b>	<b>71.213</b>	<b>74.237</b>	<b>76.694</b>



**Internações SUS por prestador e ano de competência**

Período: 2004 a 2011

Serviços sob gestão municipal

Fonte: SIH RDSP0401 a 1112.dbc

Dados reprocessados no DGDO da SMS Campinas

<b>Hospital SP (CNES)</b>	<b>2004</b>	<b>2005</b>	<b>2006</b>	<b>2007</b>	<b>2008</b>	<b>2009</b>	<b>2010</b>	<b>2011</b>
2022621 MATERNIDADE DE CAMPINAS	7.608	8.005	7.059	7.454	7.695	7.706	8.133	8055
2022648 HOSPITAL IRMAOS PENTEADO	1.208	1.064	1.174	2.441	2.333	2.277	2.270	1240
2078465 REAL SOCIEDADE PORTUGUESA DE BENEFICENCIA	306	549	519	551	404	44	19	23
2079003 SERVICO DE SAUDE DR CANDIDO FERREIRA	1.607	1.462	1.558	1.580	1.722	2.042	1.897	1940
2081490 HOSPITAL MUNICIPAL DR MARIO GATTI CAMPINAS	11.609	11.430	11.257	11.695	9.788	10.956	11.090	11847
2082128 HOSPITAL E MATERNIDADE CELSO PIERRO	15.914	15.645	16.387	17.592	16.031	14.722	14.635	13673
6053858 COMPLEXO HOSPITALAR OURO VERDE DE CAMPINAS	0	0	0	0	0	2.584	2.925	4782
2078899 HOSPITAL ALBERT SABIN DE CAMPINAS	865	930	781	24	0	0	0	0
2023113 CAPS III SUL ANTONIO DA COSTA SANTOS	65	38	111	59	0	0	0	0
2023105 CAPS III NORTE ESTACAO	307	277	282	238	0	0	0	0
2039672 CAPS III SUDOESTE NOVO TEMPO	128	172	74	88	0	0	0	0
2023547 CAPS III LESTE ESPERANCA	128	177	237	234	0	0	0	0
2023407 CAPS III NOROESTE INTEGRACAO	0	0	27	157	0	0	0	0
<b>Total</b>	<b>39.745</b>	<b>39.749</b>	<b>39.466</b>	<b>42.113</b>	<b>37.973</b>	<b>40.331</b>	<b>40.969</b>	<b>41.560</b>

**Evasão de internações dos residentes em Campinas**

Período: 2004 a 2011

Fonte: SIH RDSP0401 a 1112.dbc

Dados reprocessados no DGDO da SMS Campinas

Município internação	2004	2005	2006	2007	2008	2009	2010	2011
Total	50.515	51.388	51.327	54.121	49.307	50.727	51.949	53.400
350950 Campinas	47.006	47.998	48.059	51.141	46.994	48.652	49.814	51.148
<b>% Evasão</b>	<b>6,95%</b>	<b>6,60%</b>	<b>6,37%</b>	<b>5,51%</b>	<b>4,69%</b>	<b>4,09%</b>	<b>4,11%</b>	<b>4,22%</b>

Outros municípios nos quais os residentes em Campinas foram internados								
Município internação	2004	2005	2006	2007	2008	2009	2010	2011
355030 São Paulo	521	716	706	531	345	440	438	441
355240 Sumaré	609	567	546	504	459	438	485	424
355620 Valinhos	314	283	282	195	190	186	224	295
353650 Paulínia	174	120	139	141	75	83	86	86
352050 Indaiatuba	632	453	305	225	138	145	110	85
353080 Moji Mirim	2	2	9	81	8	8	85	85
350330 Araras	102	98	99	98	98	98	91	80
355220 Sorocaba	79	95	348	494	422	59	55	65
350190 Amparo	289	365	71	23	41	56	50	64
350970 Campos do Jordão	157	62	95	61	8	0	0	52
352690 Limeira	30	25	40	36	38	41	35	46
351390 Divinolândia	12	30	47	49	48	48	48	44
352530 Jaú	5	8	21	29	12	45	26	40
351907 Hortolândia	0	9	83	90	41	46	73	39
355670 Vinhedo	12	3	14	26	8	0	0	38
350600 Bauru	38	30	28	42	35	36	27	37
351080 Casa Branca	37	48	49	49	38	37	36	36
352710 Lins	24	24	26	24	38	48	44	36
352470 Jaguariúna	48	52	55	47	43	35	13	35
350160 Americana	120	126	60	31	20	12	11	23
352590 Jundiaí	27	24	21	9	12	17	14	17
350170 Américo Brasiliense	5	2	1	0	0	0	1	15
354340 Ribeirão Preto	15	12	16	9	10	11	13	15
350550 Barretos	13	13	6	8	18	9	4	14
351518 Espírito Santo do Pinhal	13	14	18	16	12	12	12	13
354530 Salto de Pirapora	36	32	12	12	12	12	12	12
355500 Tupã	12	12	13	12	12	12	12	12
352390 Itu	25	10	17	16	28	14	24	7
350760 Bragança Paulista	2	9	6	1	2	6	5	6
351050 Caraguatatuba	2	4	1	3	0	1	2	5
353060 Mogi das Cruzes	0	0	1	1	4	0	0	5
353870 Piracicaba	13	28	23	10	11	5	3	5
Outros	141	114	110	107	87	115	96	75
<b>Total</b>	<b>3.509</b>	<b>3.390</b>	<b>3.268</b>	<b>2.980</b>	<b>2.313</b>	<b>2.075</b>	<b>2.135</b>	<b>2.252</b>

## Internações SUS ocorridas em Campinas por ano e local de residência - gestão municipal

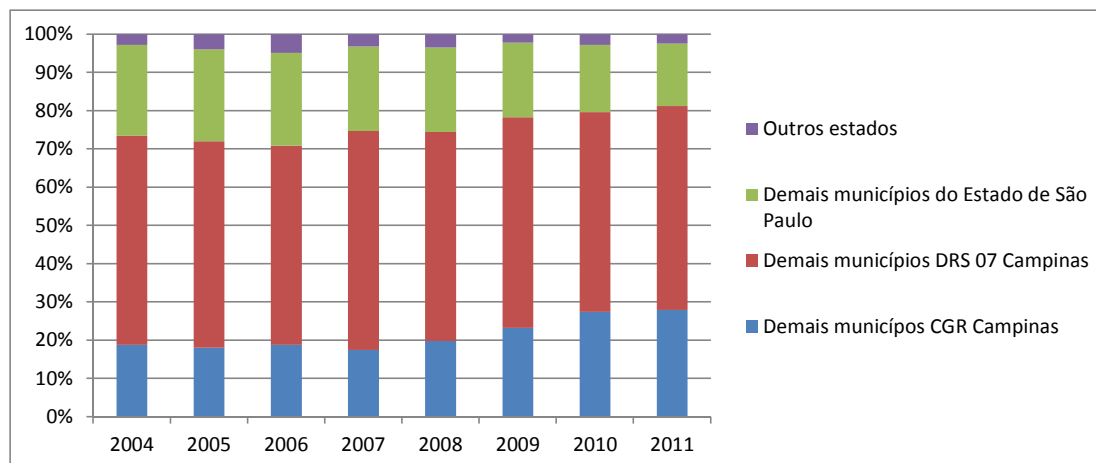
Período: 2004 a 2011

Fonte: SIH RDSP0401 a 1112.dbc

Dados reprocessados no DGDO da SMS Campinas

UF Res	DRS Res	CGR Res	Município Res	2004	2005	2006	2007	2008	2009	2010	2011		
SP	DRS 07	CGR	350950 Campinas	35.136	35.589	35.381	38.280	33.898	36.251	36.544	37.070		
			CAMPINAS	353180 Monte Mor	234	180	178	165	181	191	291	352	
				352050 Indaiatuba	223	204	160	143	181	202	259	217	
				355620 Valinhos	185	185	161	131	166	158	229	164	
				355670 Vinhedo	81	67	74	63	91	68	79	156	
				350050 Águas de Lindóia	28	18	29	30	20	55	71	77	
				353710 Pedreira	62	36	116	68	89	116	129	135	
				350190 Amparo	24	15	19	21	29	78	97	82	
				355160 Serra Negra	16	23	22	32	26	45	26	41	
				352700 Lindóia	9	6	1	2	12	17	14	24	
				353120 Monte Alegre do Sul	5	16	10	15	14	18	18	5	
			<b>CGR Campinas Total</b>			<b>36.003</b>	<b>36.339</b>	<b>36.151</b>	<b>38.950</b>	<b>34.707</b>	<b>37.199</b>	<b>37.757</b>	<b>38.323</b>
			Outros CGR			2.520	2.246	2.124	2.194	2.226	2.246	2.311	2.396
<b>DRS 07 Total</b>			<b>38.523</b>	<b>38.585</b>	<b>38.275</b>	<b>41.144</b>	<b>36.933</b>	<b>39.445</b>	<b>40.068</b>	<b>40.719</b>			
Outras DRS			1.095	999	993	846	899	796	777	730			
<b>SP Total</b>				<b>39.618</b>	<b>39.584</b>	<b>39.268</b>	<b>41.990</b>	<b>37.832</b>	<b>40.241</b>	<b>40.845</b>	<b>41.449</b>		
<b>MG</b>				113	145	142	106	114	76	97	85		
<b>Outras UF</b>				14	20	56	17	27	14	27	26		
<b>Total Geral</b>				<b>39.745</b>	<b>39.749</b>	<b>39.466</b>	<b>42.113</b>	<b>37.973</b>	<b>40.331</b>	<b>40.969</b>	<b>41.560</b>		

Local	2004	2005	2006	2007	2008	2009	2010	2011
Demais municípios CGR Campinas	2,18%	1,89%	1,95%	1,59%	2,13%	2,35%	2,96%	3,01%
Demais municípios DRS 07 Campinas	6,34%	5,65%	5,38%	5,21%	5,86%	5,57%	5,64%	5,77%
Demais municípios do Estado de São Paulo	2,76%	2,51%	2,52%	2,01%	2,37%	1,97%	1,90%	1,76%
Outros estados	0,32%	0,42%	0,50%	0,29%	0,37%	0,22%	0,30%	0,27%
<b>Total invasão</b>	<b>11,60%</b>	<b>10,47%</b>	<b>10,35%</b>	<b>9,10%</b>	<b>10,73%</b>	<b>10,12%</b>	<b>10,80%</b>	<b>10,80%</b>





### Internações SUS ocorridas em Campinas por ano e local de residência - gestão municipal e estadual

Período: 2004 a 2011

Fonte: SIH RDSP0401 a 1112.dbc

Dados reprocessados no DGDO da SMS Campinas

UF Res	DRS Res	CGR Res	Município Res	2004	2005	2006	2007	2008	2009	2010	2011	
SP	DRS 07	CAMPINAS	CGR	350950 Campinas	47.006	47.998	48.059	51.141	46.994	48.652	49.814	51.148
			352050 Indaiatuba	997	915	864	878	964	799	929	1.027	
			353180 Monte Mor	635	520	577	572	646	551	733	862	
			353710 Pedreira	395	363	642	531	545	597	571	645	
			355620 Valinhos	602	643	589	572	599	517	661	624	
			350190 Amparo	405	460	459	364	372	378	468	546	
			355670 Vinhedo	328	406	373	325	357	333	373	440	
			350050 Águas de Lindóia	169	149	171	190	183	206	194	236	
			355160 Serra Negra	168	177	165	190	187	199	201	224	
			352700 Lindóia	34	23	23	63	76	72	58	67	
			353120 Monte Alegre do Sul	33	64	66	63	49	68	59	50	
		<b>CGR Campinas Total</b>				<b>50.772</b>	<b>51.718</b>	<b>51.988</b>	<b>54.889</b>	<b>50.972</b>	<b>52.372</b>	<b>54.061</b>
Demais CGR da DRS 07				11.210	11.121	11.291	11.637	12.239	11.613	12.874	13.460	
<b>DRS 07 Total</b>				<b>61.982</b>	<b>62.839</b>	<b>63.279</b>	<b>66.526</b>	<b>63.211</b>	<b>63.985</b>	<b>66.935</b>	<b>69.329</b>	
Demais DRS				6.503	6.242	6.307	6.204	6.080	5.796	5.817	5.848	
<b>Outras UF</b>				<b>2.036</b>	<b>1.878</b>	<b>2.014</b>	<b>1.683</b>	<b>1.745</b>	<b>1.432</b>	<b>1.485</b>	<b>1.517</b>	
<b>Total Geral</b>				<b>70.521</b>	<b>70.959</b>	<b>71.600</b>	<b>74.413</b>	<b>71.036</b>	<b>71.213</b>	<b>74.237</b>	<b>76.694</b>	

Local	2004	2005	2006	2007	2008	2009	2010	2011
Campinas	66,66%	67,64%	67,12%	68,73%	66,16%	68,32%	67,10%	66,69%
Demais municípios CGR Campinas	5,34%	5,24%	5,49%	5,04%	5,60%	5,22%	5,72%	6,16%
Demais municípios DRS 07	15,90%	15,67%	15,77%	15,64%	17,23%	16,31%	17,34%	17,55%
Demais municípios SP	9,22%	8,80%	8,81%	8,34%	8,56%	8,14%	7,84%	7,63%
Outros estados	2,89%	2,65%	2,81%	2,26%	2,46%	2,01%	2,00%	1,98%
Total invasão	33,34%	32,36%	32,88%	31,27%	33,84%	31,68%	32,90%	33,31%



CNES - Recursos Físicos - Hospitalar - Leitos de internação - São Paulo

**Quantidade existente por especialidade detalhada**

**Município: Campinas**

Fonte: Ministério da Saúde - Cadastro Nacional dos Estabelecimentos de Saúde do Brasil - CNES

<b>Especialidade detalhada</b>	<b>2008/Dez</b>	<b>2009/Dez</b>	<b>2010/Dez</b>	<b>2011/Dez</b>
<b>CIRÚRGICOS</b>	<b>1.049</b>	<b>1.027</b>	1.006	979
..Buco maxilo facial	3	3	3	7
..Cardiologia	20	14	15	11
..Cirurgia geral	611	591	594	570
..Endocrinologia	1	1	1	1
..Gastroenterologia	29	29	29	33
..Ginecologia	101	101	77	74
..Nefrologia/urologia	12	12	14	18
..Neurocirurgia	35	35	40	40
..Oftalmologia	37	41	24	8
..Oncologia	49	49	32	32
..Ortopedia/traumatologia	78	78	93	97
..Otorrinolaringologia	28	28	28	29
..Plástica	37	37	46	49
..Torácica	8	8	9	9
..Transplante	-	-	1	1
<b>CLÍNICOS</b>	<b>957</b>	<b>862</b>	<b>872</b>	<b>880</b>
..AIDS	5	5	5	33
..Cardiologia	49	49	69	59
..Clínica geral	750	655	662	624
..Geriatria	3	3	3	3
..Hematologia	30	30	30	40
..Nefro/urologia	20	20	20	26
..Neurologia	19	19	19	31
..Oncologia	68	68	51	51
..Pneumologia	<b>13</b>	<b>13</b>	13	13
<b>OBSTÉTRICOS</b>	<b>354</b>	<b>345</b>	<b>304</b>	<b>304</b>
..Obstetrícia Cirúrgica	176	176	164	175
..Obstetrícia Clínica	178	169	140	129
<b>PEDIÁTRICOS</b>	<b>215</b>	<b>218</b>	<b>231</b>	<b>229</b>
..Pediatria Cirúrgica	204	202	211	215
..Pediatria Clínica	11	16	20	14
<b>OUTRAS ESPECIALIDADES</b>	<b>213</b>	<b>219</b>	<b>219</b>	<b>219</b>
..Crônicos	8	8	8	8
..Psiquiatria	201	207	207	207
..Tisiologia	<b>4</b>	<b>4</b>	4	4
<b>HOSPITAL/DIA</b>	<b>82</b>	<b>101</b>	<b>107</b>	<b>117</b>
..Cirurgicos	64	83	89	93
..AIDS	18	18	18	24
<b>Total</b>	<b>2.870</b>	<b>2.772</b>	<b>2.739</b>	<b>2.728</b>

CNES - Recursos Físicos - Hospitalar - Leitos de internação - São Paulo

**Quantidade SUS por especialidade detalhada**

**Município: Campinas**

Fonte: Ministério da Saúde - Cadastro Nacional dos Estabelecimentos de Saúde do Brasil - CNES

<b>Especialidade detalhada</b>	<b>2008/Dez</b>	<b>2009/Dez</b>	<b>2010/Dez</b>	<b>2011/Dez</b>
<b>CIRÚRGICOS</b>	<b>518</b>	<b>508</b>	<b>486</b>	<b>458</b>
..Buco maxilo facial	2	2	2	6
..Cardiologia	6	6	6	6
..Cirurgia geral	235	225	245	204
..Gastroenterologia	26	26	26	26
..Ginecologia	58	58	34	38
..Nefrologia/urologia	12	12	12	14
..Neurocirurgia	28	28	28	28
..Oftalmologia	7	7	7	7
..Oncologia	46	46	28	28
..Ortopedia/traumatologia	64	64	64	64
..Otorrinolaringologia	7	7	7	7
..Plástica	21	21	21	24
..Torácica	6	6	6	6
<b>CLÍNICOS</b>	<b>470</b>	<b>441</b>	<b>424</b>	<b>420</b>
..AIDS	5	5	5	5
..Cardiologia	12	12	12	12
..Clínica geral	326	297	297	293
..Hematologia	24	24	24	24
..Nefro/urologia	18	18	18	18
..Neurologia	18	18	18	18
..Oncologia	59	59	42	42
..Pneumologia	8	8	8	8
<b>OBSTÉTRICOS</b>	<b>185</b>	<b>179</b>	<b>138</b>	<b>138</b>
..Obstetrícia Cirúrgica	84	84	72	72
..Obstetrícia Clínica	101	95	66	66
<b>PEDIÁTRICOS</b>	<b>137</b>	<b>132</b>	<b>132</b>	<b>138</b>
..Pediatria Cirúrgica	137	132	132	138
<b>OUTRAS ESPECIALIDADES</b>	<b>162</b>	<b>168</b>	<b>168</b>	<b>162</b>
..Psiquiatria	158	164	164	158
..Tisiologia	4	4	4	4
<b>HOSPITAL/DIA</b>	<b>34</b>	<b>34</b>	<b>34</b>	<b>34</b>
..Cirurgicos	16	16	16	16
..AIDS	18	18	18	18
<b>Total</b>	<b>1.506</b>	<b>1.462</b>	<b>1.382</b>	<b>1.350</b>

CNES - Recursos Físicos - Leitos Hospitalares  
**Quantidade SUS por especialidade detalhada**  
**Município: Campinas**

**Tipo de Gestão: Municipal**

Fonte: Ministério da Saúde - Cadastro Nacional dos Estabelecimentos de Saúde do Brasil - CNES

Leitos de internação	2008/Dez	2009/Dez	2010/Dez	2011/Dez
<b>CIRÚRGICOS</b>	<b>261</b>	<b>251</b>	<b>271</b>	<b>243</b>
..Buco maxilo facial	-	-	-	4
..Cirurgia geral	203	193	213	172
..Ginecologia	10	10	10	14
..Nefrologia/urologia	-	-	-	2
..Neurocirurgia	16	16	16	16
..Ortopedia/traumatologia	32	32	32	32
..Plástica	-	-	-	3
<b>CLÍNICOS</b>	<b>247</b>	<b>218</b>	<b>218</b>	<b>214</b>
..AIDS	5	5	5	5
..Clínica geral	234	205	205	201
..Neurologia	8	8	8	8
<b>OBSTÉTRICOS</b>	<b>103</b>	<b>97</b>	<b>97</b>	<b>97</b>
..Obstetrícia Cirúrgica	60	60	60	60
..Obstetrícia Clínica	43	37	37	37
<b>PEDIÁTRICOS</b>	<b>80</b>	<b>75</b>	<b>75</b>	<b>81</b>
..Pediatria Cirúrgica	80	75	75	81
<b>OUTRAS ESPECIALIDADES</b>	<b>142</b>	<b>148</b>	<b>148</b>	<b>142</b>
..Psiquiatria	142	148	148	142
<b>HOSPITAL/DIA</b>	<b>16</b>	<b>16</b>	<b>16</b>	<b>16</b>
..Cirurgicos	16	16	16	16
<b>Total</b>	<b>849</b>	<b>805</b>	<b>825</b>	<b>793</b>

Leitos Complementares	2008/Dez	2009/Dez	2010/Dez	2011/Dez
Unidade intermediária	8	8	8	11
Unidade intermediária neonatal	24	24	24	24
UTI adulto I	4	4	4	4
UTI adulto II	41	41	41	61
UTI infantil II	7	7	7	17
UTI infantil III	4	4	4	4
UTI neonatal II	26	26	26	30
<b>Total</b>	<b>114</b>	<b>114</b>	<b>114</b>	<b>151</b>