

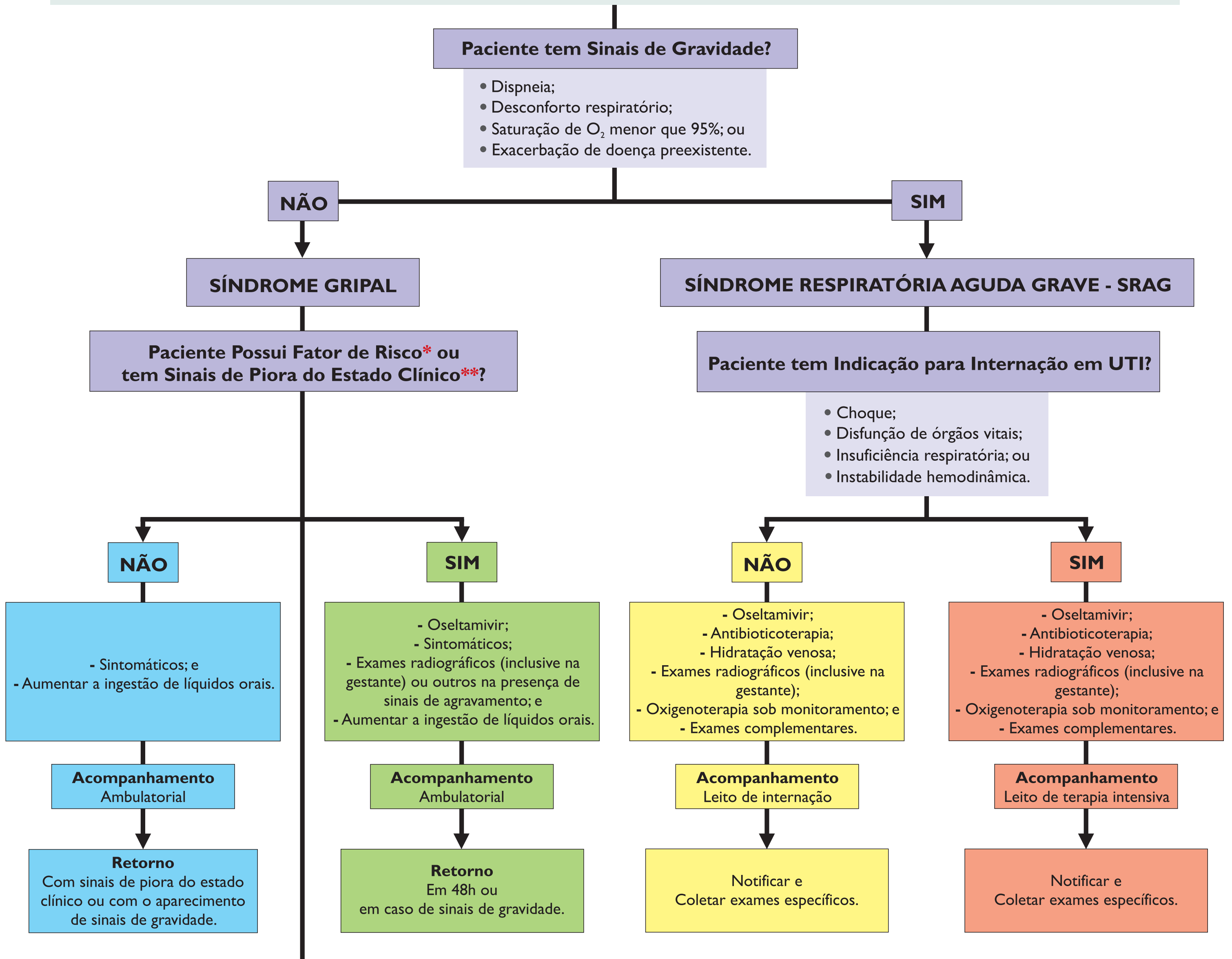
# SÍNDROME GRIPAL/SRAG

## Classificação de Risco e Manejo do Paciente

### Síndrome Gripal

Na ausência de outro diagnóstico específico, considerar o paciente com febre, de início súbito, mesmo que referida, acompanhada de tosse ou dor de garganta e pelo menos um dos sintomas: mialgia, cefaleia ou artralgia.

**Obs:** em crianças com menos de 2 anos de idade considerar, na ausência de outro diagnóstico específico, febre de início súbito, mesmo que referida, e sintomas respiratórios: tosse, coriza e obstrução nasal.



\* **Fatores de Risco:** população indígena; gestantes; puérperas (até 2 semanas após o parto); crianças ( $\leq 2$  anos), adultos ( $\geq 60$  anos); pneumopatias (incluindo asma); cardiovasculopatias (excluindo hipertensão arterial sistêmica); doenças hematológicas (incluindo anemia falciforme); distúrbios metabólicos (incluindo diabetes mellitus); transtornos neurológicos e do desenvolvimento que possam comprometer a função respiratória ou aumentar o risco de aspiração (disfunção congênita, lesões medulares, epilepsia, paralisia cerebral, Síndrome de Down, AVC ou doenças neuromusculares); imunossupressão (medicamentos, neoplasias, HIV/Aids); nefropatias e hepatopatias.

\*\* **Sinais de Piora do Estado Clínico:** persistência ou agravamento da febre por mais de 3 dias; miosite comprovada por CPK ( $\geq 2$  a 3 vezes); alteração do sensorio; desidratação e, em crianças, exacerbação dos sintomas gastrointestinais.

DROGA	FAIXA ETÁRIA	TRATAMENTO	
OSELTAMIVIR	Adulto	75mg, 12/12h, 5 dias	
	Criança Maior de 1 Ano de Idade	$\leq 15$ kg	30mg, 12/12h, 5 dias
		$> 15$ a 23 kg	45mg, 12/12h, 5 dias
		$> 23$ a 40 kg	60mg, 12/12h, 5 dias
		$> 40$ kg	75mg, 12/12h, 5 dias
	Criança Menor de 1 Ano de Idade	$< 3$ meses	12mg, 12/12h, 5 dias
		3 a 5 meses	20mg, 12/12h, 5 dias
6 a 11 meses		25mg, 12/12h, 5 dias	
ZANAMIVIR	Adulto	10mg: duas inalações de 5mg, 12/12h, 5 dias	
	Criança	$\geq 7$ anos 10mg: duas inalações de 5mg, 12/12h, 5 dias	

Quando indicado, iniciar mesmo na suspeita clínica  
**GRIFE TEM TRATAMENTO**



Ministério da Saúde

